

校本課程規劃經驗分享

劉國張
地利亞修女紀念學校(百老匯)

6.2014

中文校本課程發展歷程

2003年或之前
主流中文 或
法文

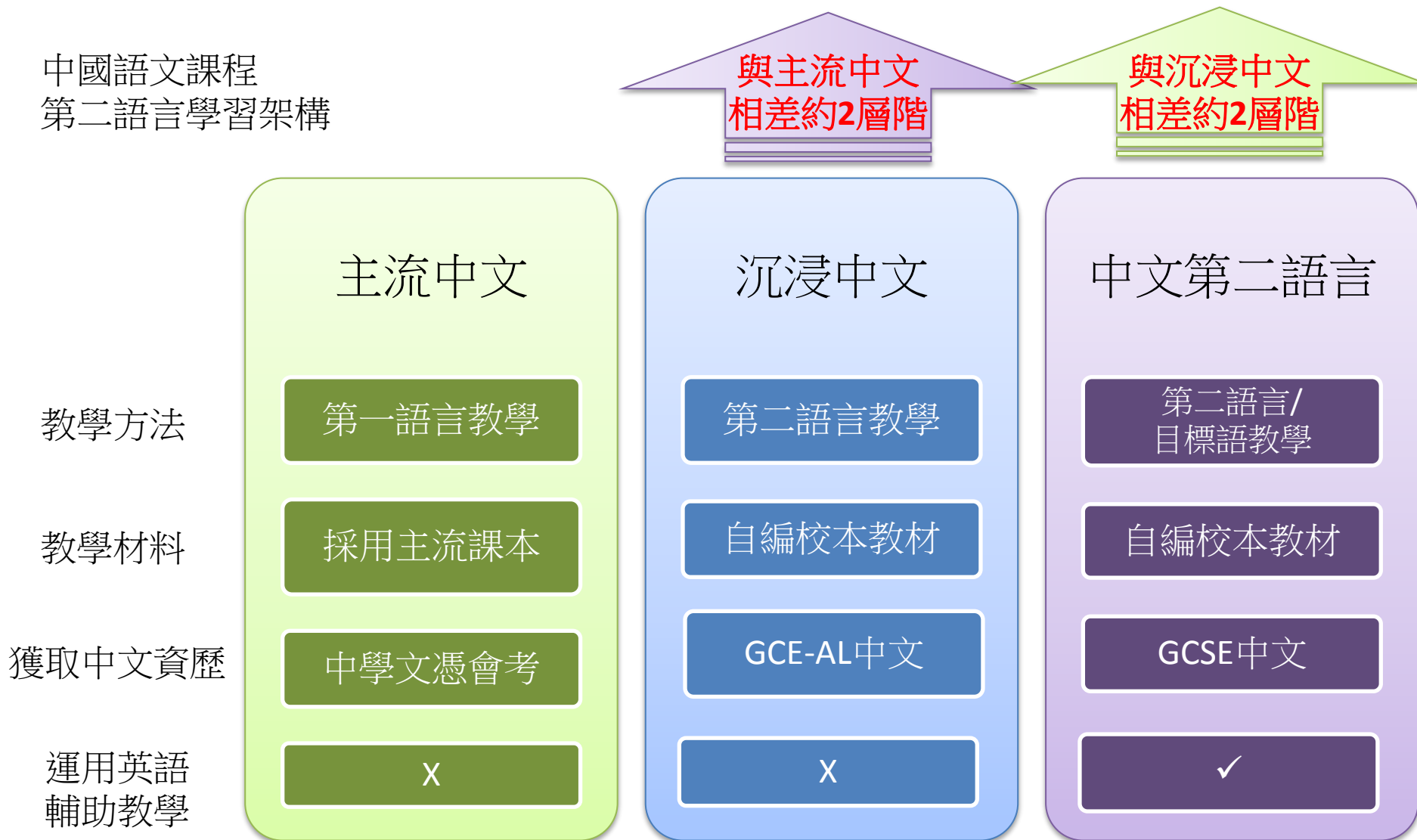
.....

2012年 優化
主流中文
沉浸中文
中文第二語言

校本課程發展須按學生需要遞增及調適

課程設置

中國語文課程
第二語言學習架構



分流分組模式

年級 4班	主流 中文	沉浸中文	中文第二語言						
S6	1	2	3 (GP1)	4 (GP2)	5 (GP3)				
S5	1	2 (GP1)	3 (GP2)	4 (GP1)	5 (GP2)	6 (GP3)			
S4	1	2	3 (GP1)	4 (GP2)	5 (GP3)	6 (GP4)			
S3	1	2	3 (GP1)	4 (GP2)	5 (GP3)	6 (GP4)			
S2	1	2	3 (GP1)	4 (GP2)	5 (GP3)	6 (GP4)			
S1	1	2	3 (GP1)	4 (GP2)	5 (GP3)	6 (GP4)	7 (GP5)	8 (GP6)	9 (PTH)

每級各班
上課時間
必須一致

*約九成學生是非華語學生

優化課程

中文戲劇
工作坊

調適教
學進度

分層閱讀
教學

延伸閱讀
活動

調適主流
中文

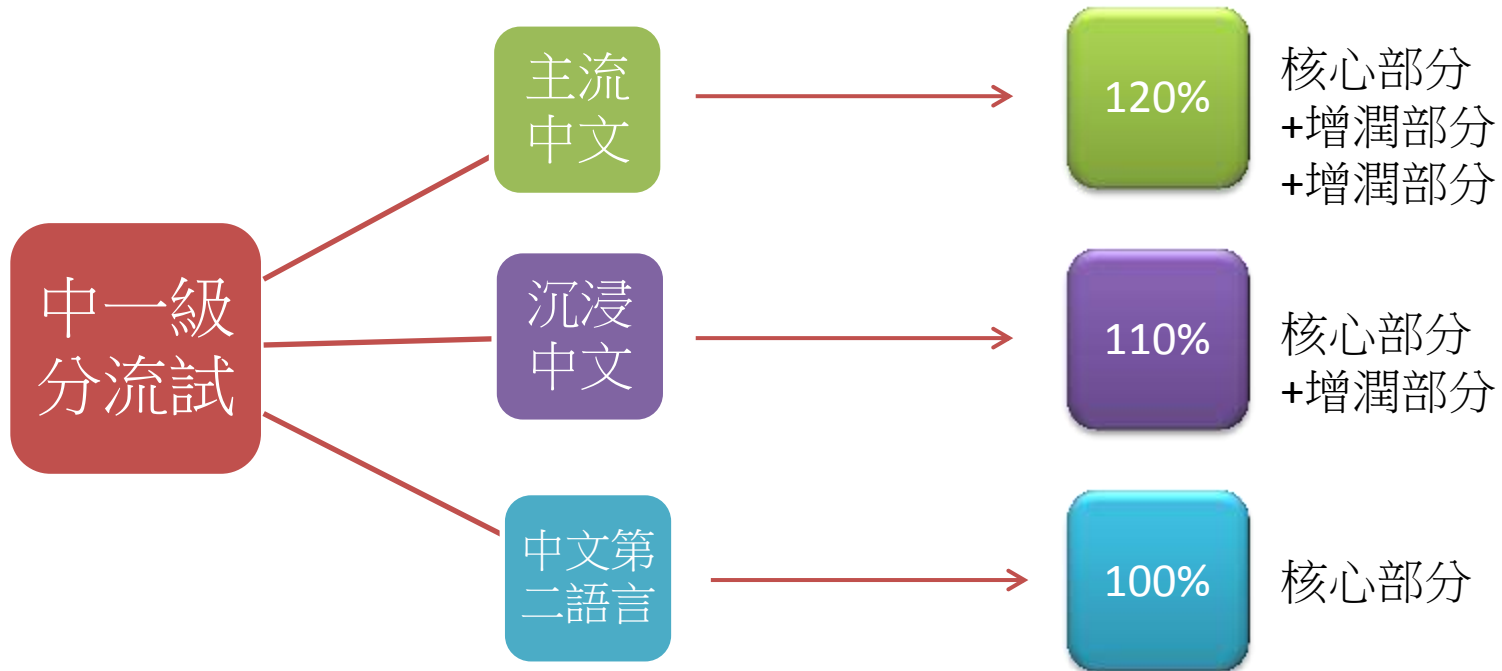
發展職
業中文

中文第二
語言電子
課程

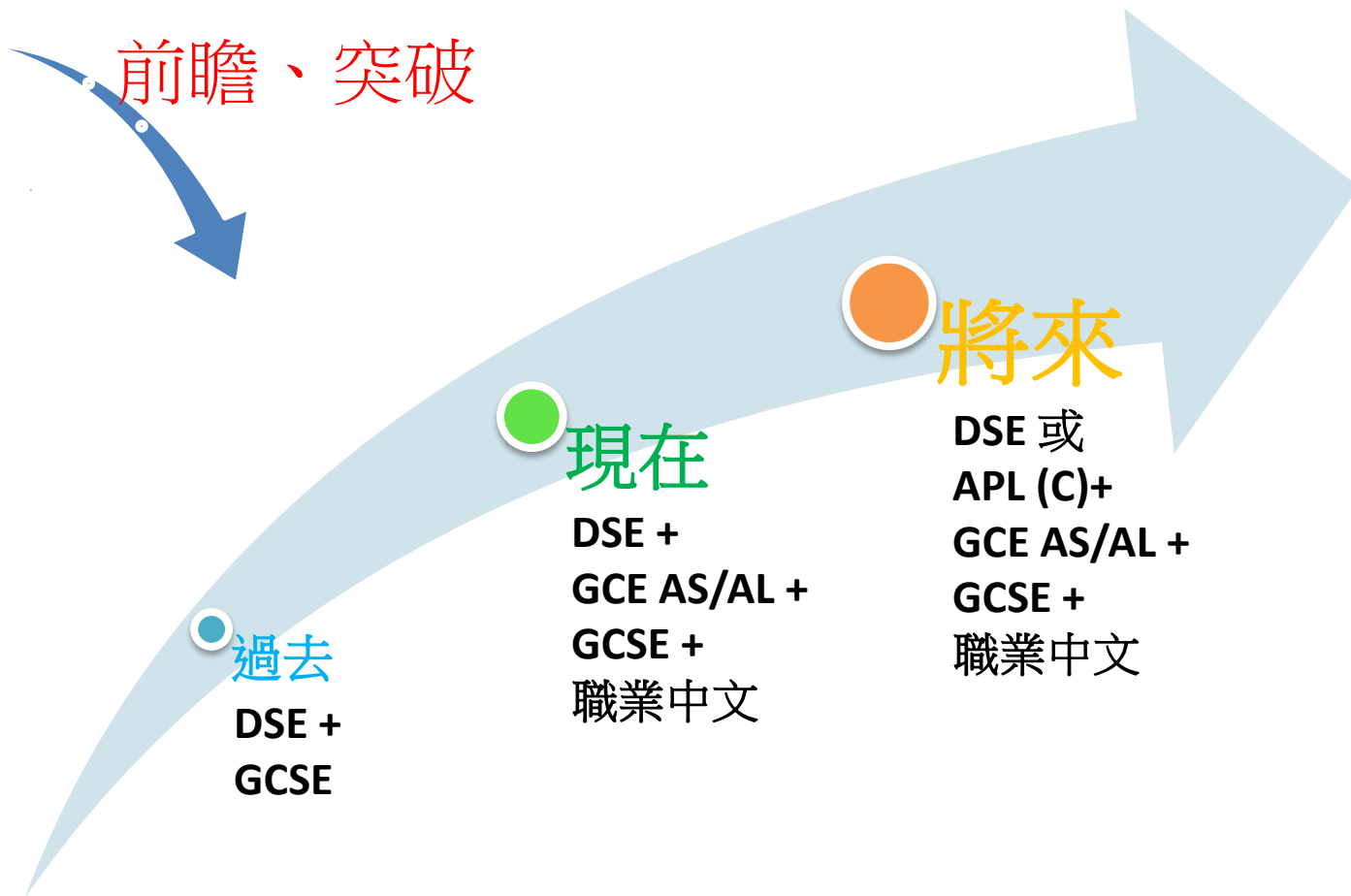
中文課後
延伸自學
平台

以上各項措施正持續發展

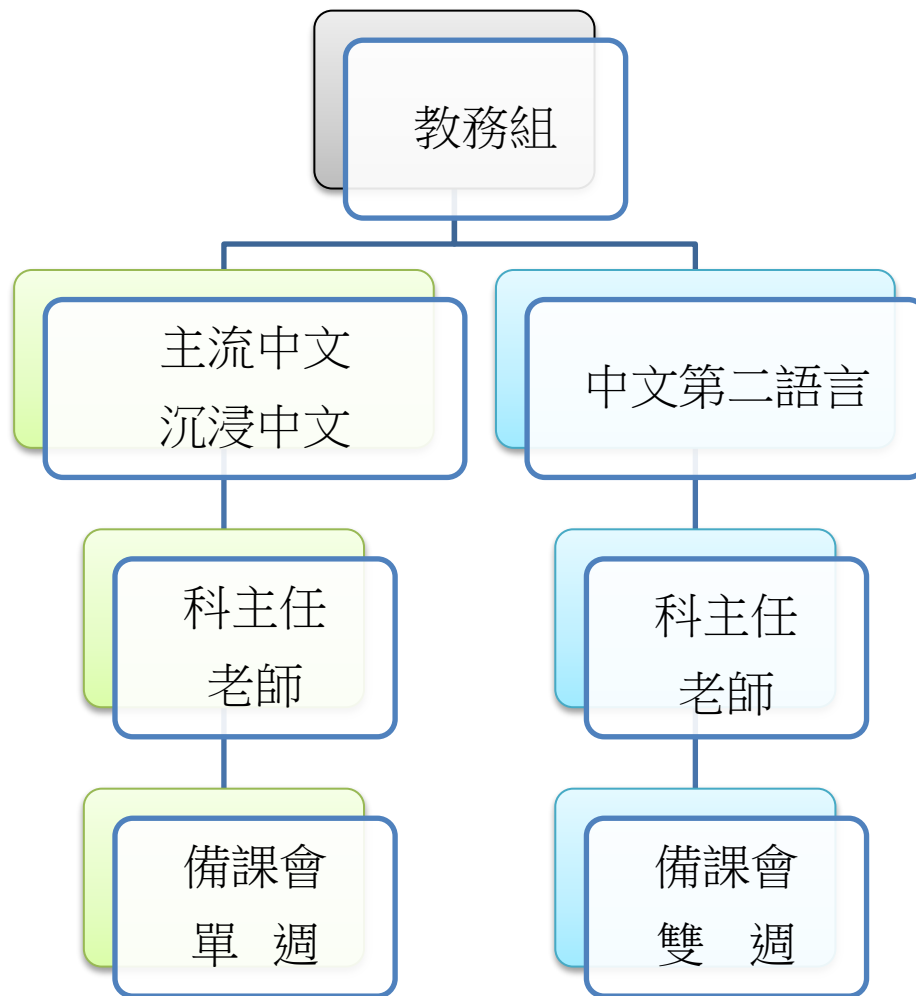
校內評估政策



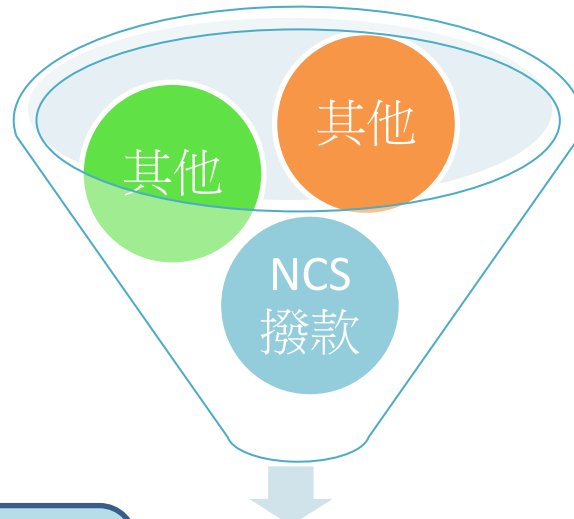
獲取中文資歷 銜接多元出路



科務管理



撥款運用(2013-14)



中文課後延展自學平台

中一級校本中文電子課程

增聘中文老師分班教學

預算撥款運用(2014-15)

