

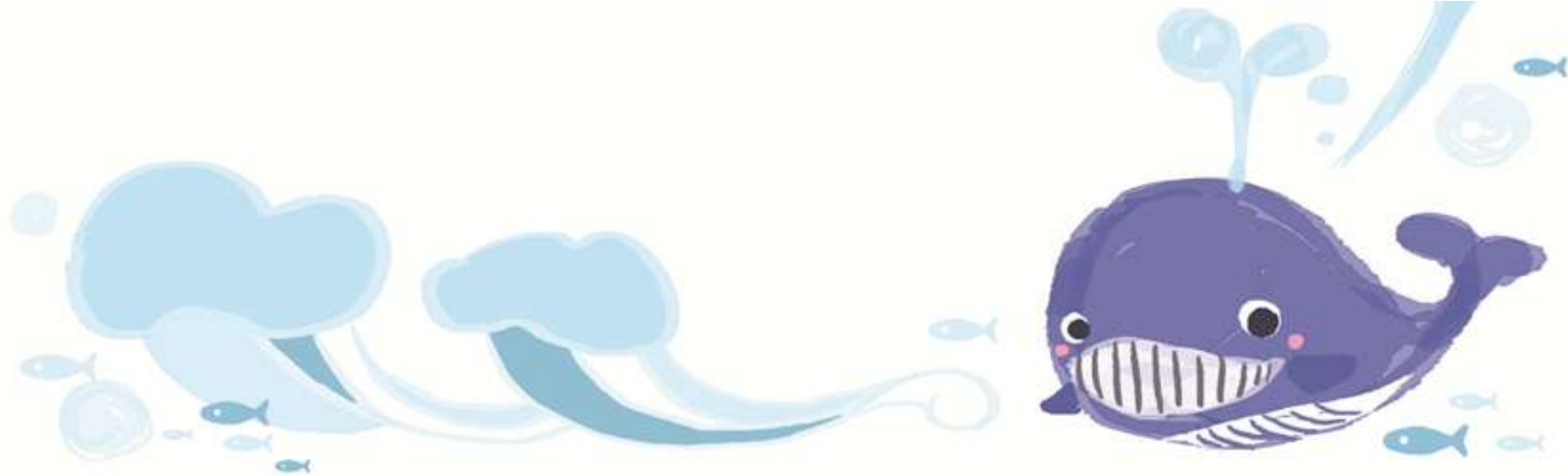
中華傳道會許大同學校

支援非華語學生  
學習中文的措施

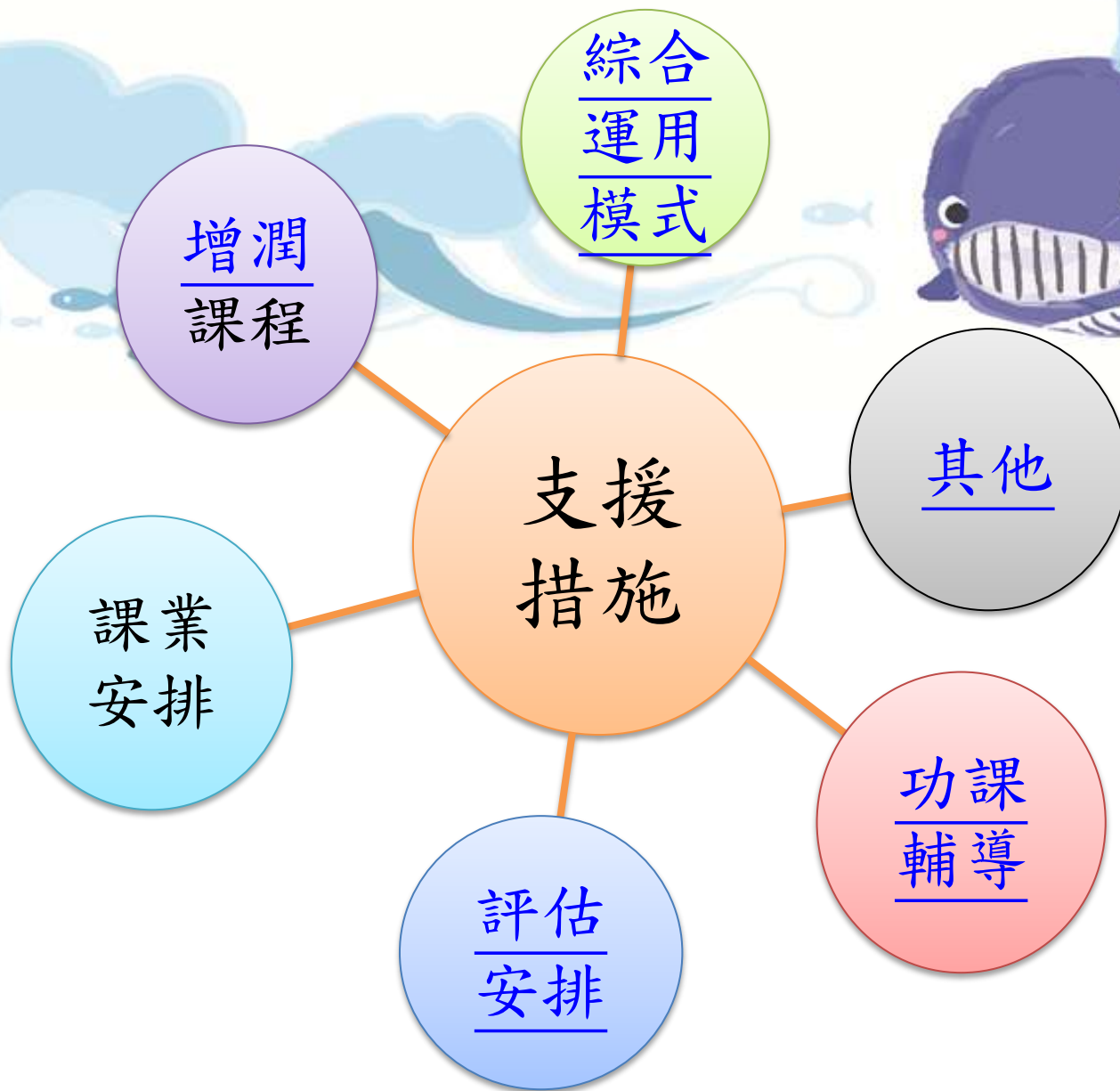
# 2013-2014年度 非華語學生的背景資料



- 佔全校學生人數約一成
- 不同時間來港
- 入學前的中文程度不一



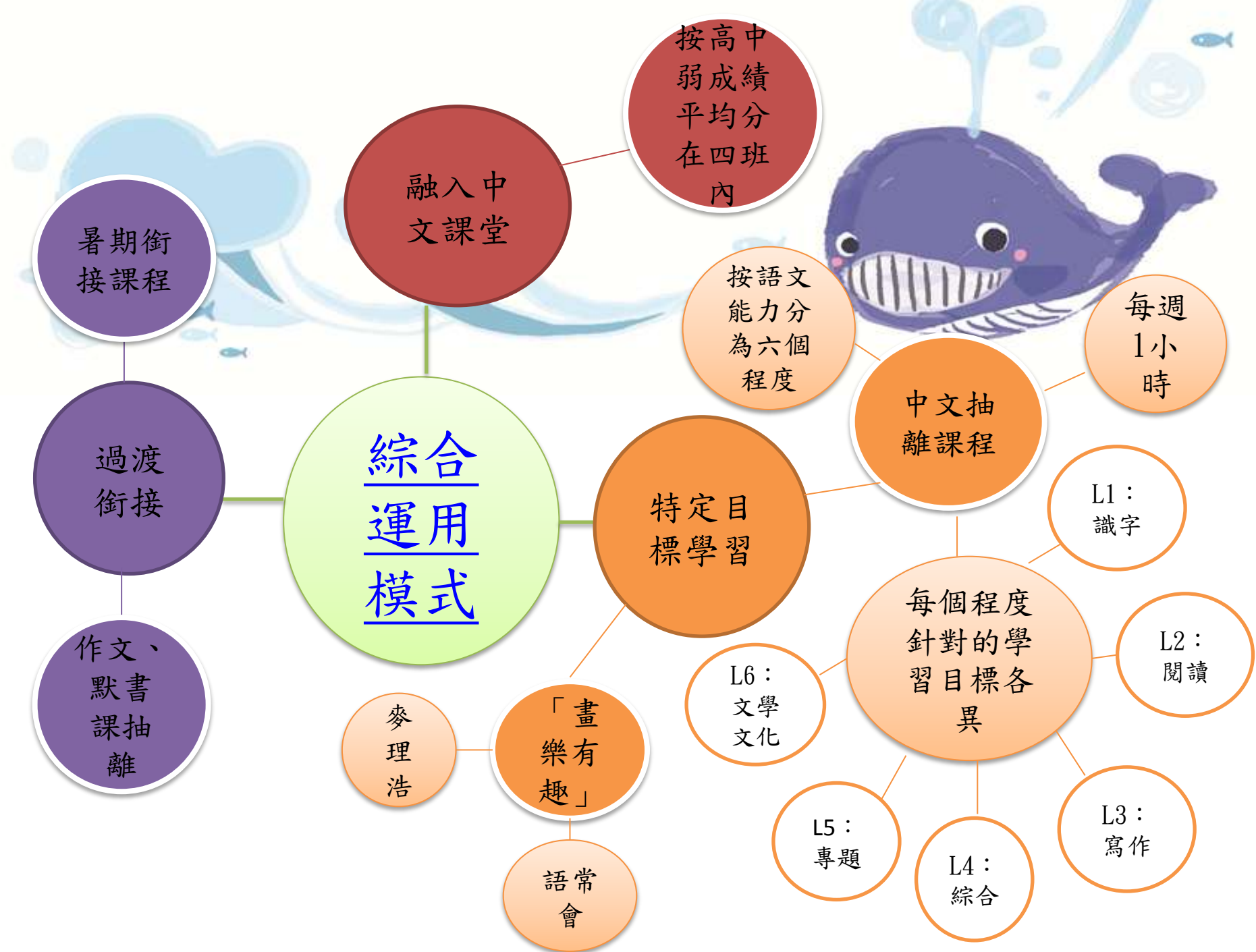
# 支援措施



# 經費運用



- 一位合約教師
- 一位助理教師
- 一位巴籍助理教師
- 購置圖書(小老師、抽離課程、銜接課程)



綜合  
運用  
模式

融入中文課堂

按高中文弱成績平均分在四班內

按語文能力分為六個程度

中文抽離課程

每週1小時

L1: 識字

L2: 閱讀

L3: 寫作

L4: 綜合

L5: 專題

L6: 文學文化

特定目標學習

「畫有趣」

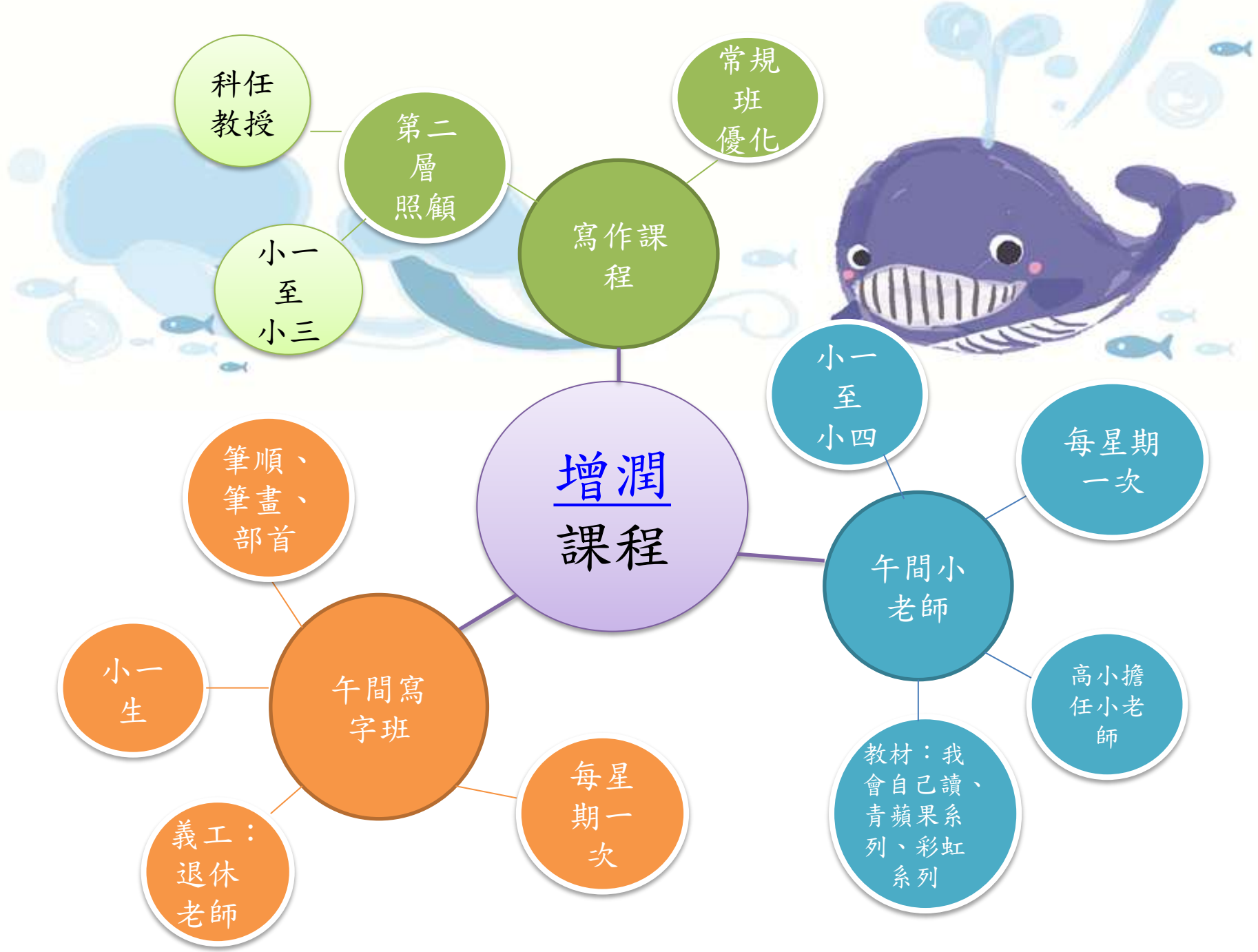
語常會

麥理浩

暑期銜接課程

過渡銜接

作文、默書課抽離



# 增潤課程

寫作課程

常規班優化

第二層照顧

科任教授

小一至小三

午間小老師

小一至小四

每星期一次

高小擔任小老師

教材：我會自己讀、青蘋果系列、彩虹系列

午間寫字班

筆順、筆畫、部首

小一生

義工：退休老師

每星期一次

常規  
課程  
試卷

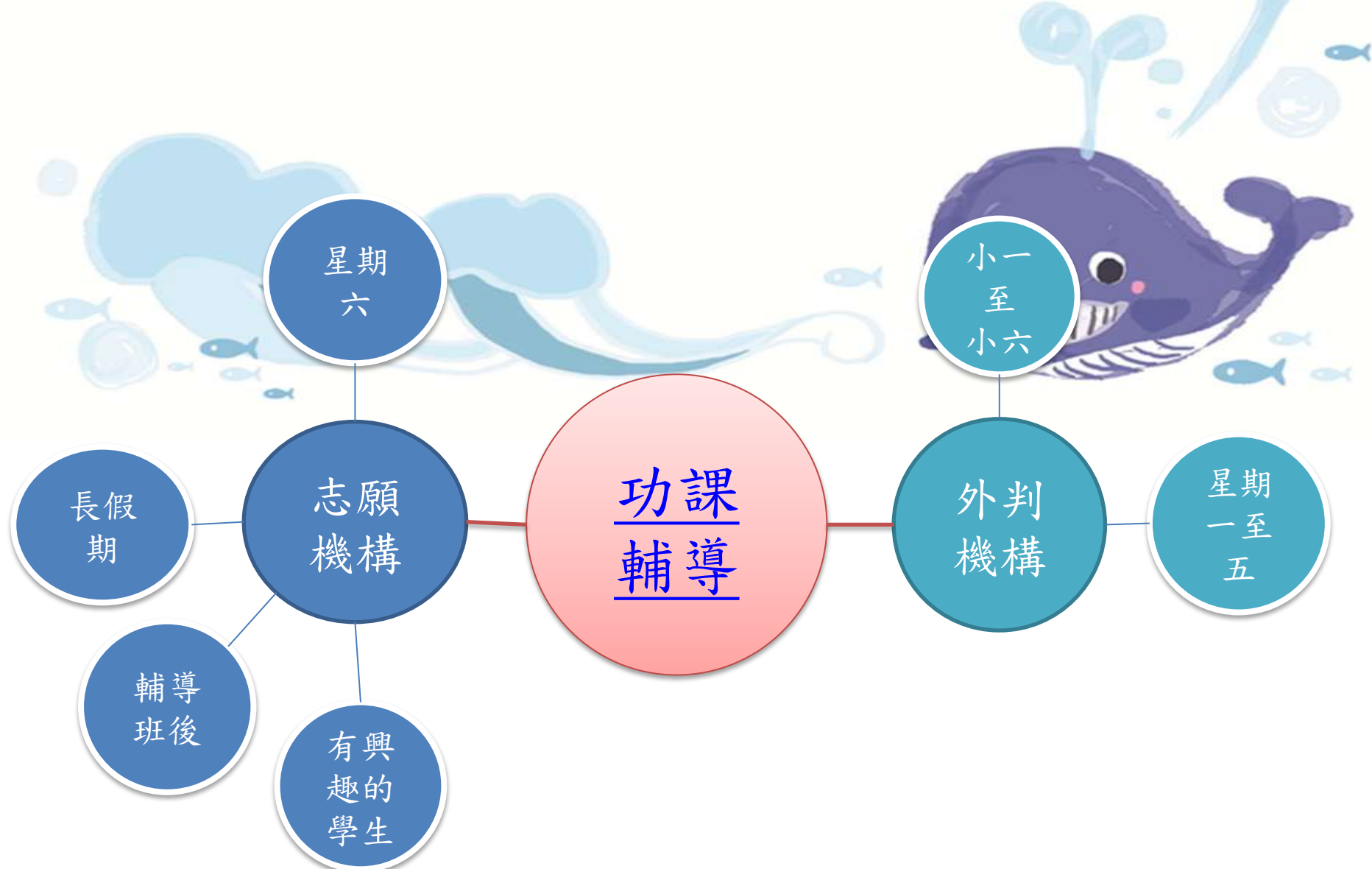
評估  
安排

小一  
及插  
班生

讀卷

改題  
型





星期六

小一至小六

長假期

志願機構

功課  
輔導

外判機構

星期一至五

輔導班後

有興趣的學生

