


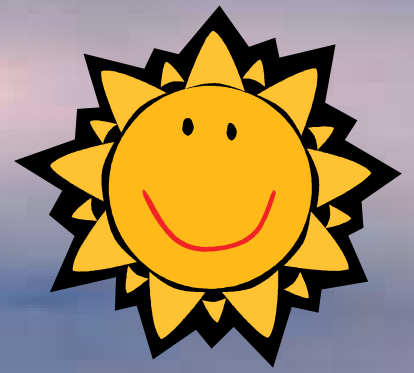
水的循環



陸地

海水

地球表面的水〔如海水、
河水等〕受太陽光的照
射，變成水蒸氣，上升
至天空，形成了雲。

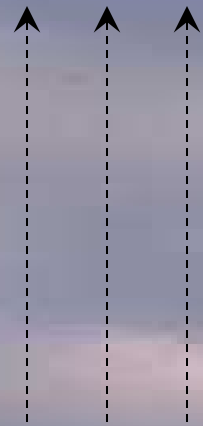
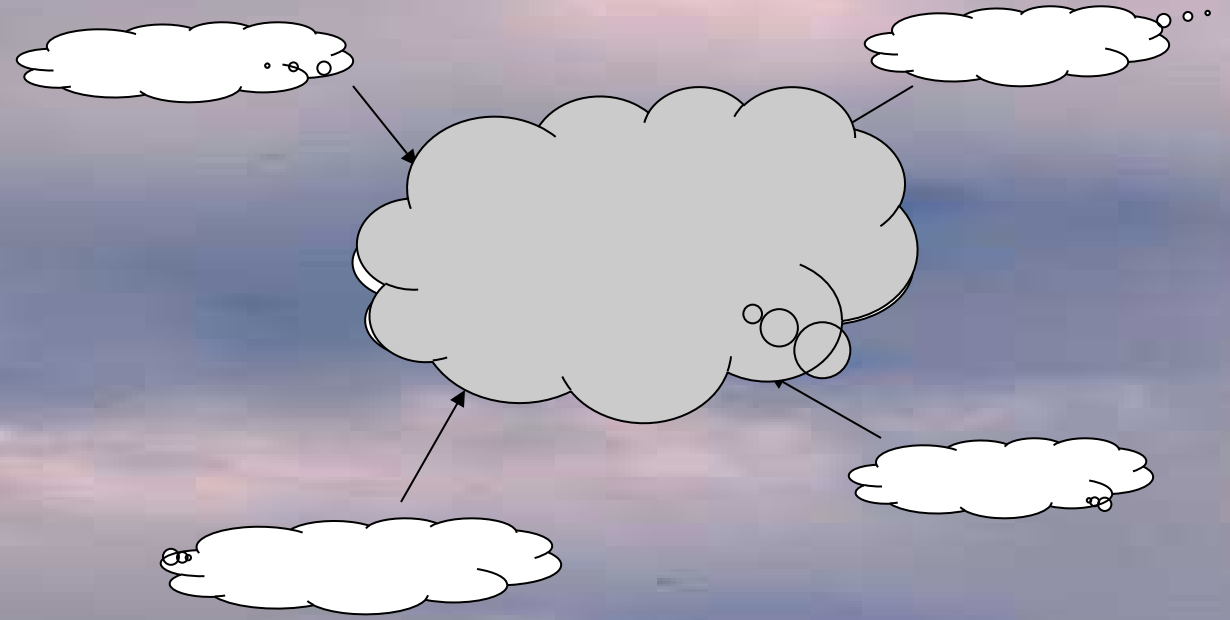


水蒸氣

陸地

海水

細小的雲聚
積成厚雲。



陸地

海水

大量的雲積聚在天空上，重量漸大，形成雨水，落到地面

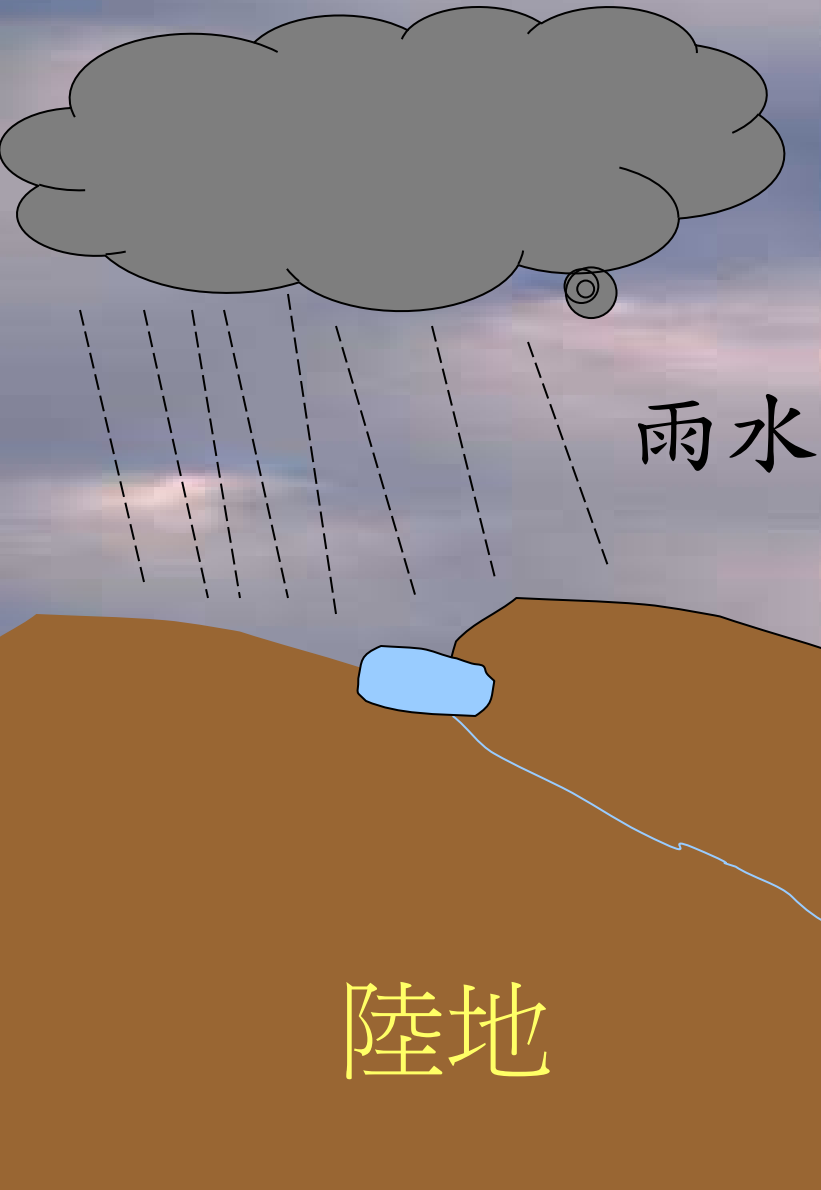


雨水

陸地

海水

大量雨水落至地上
低窪地帶，形成湖
泊和河流。

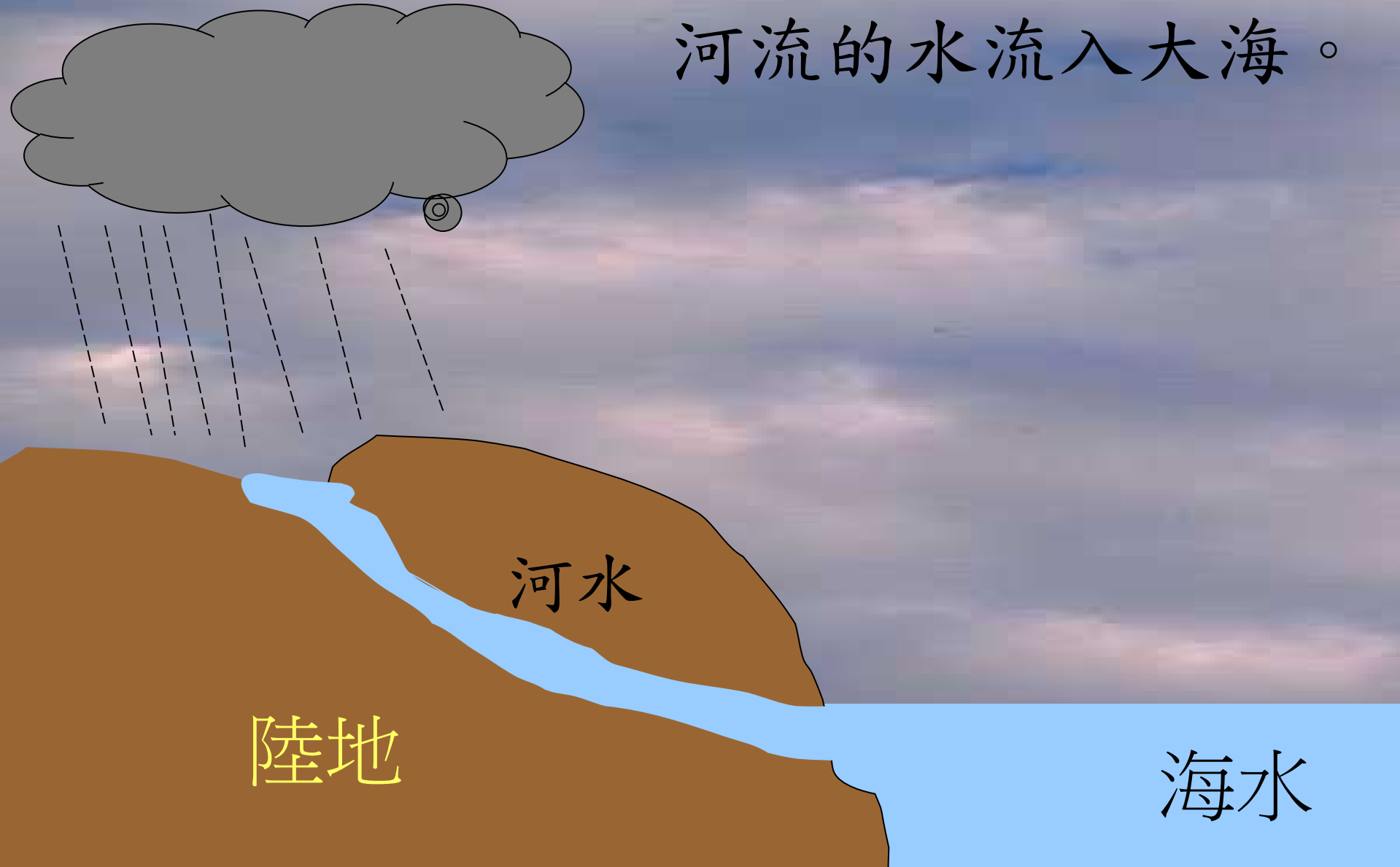


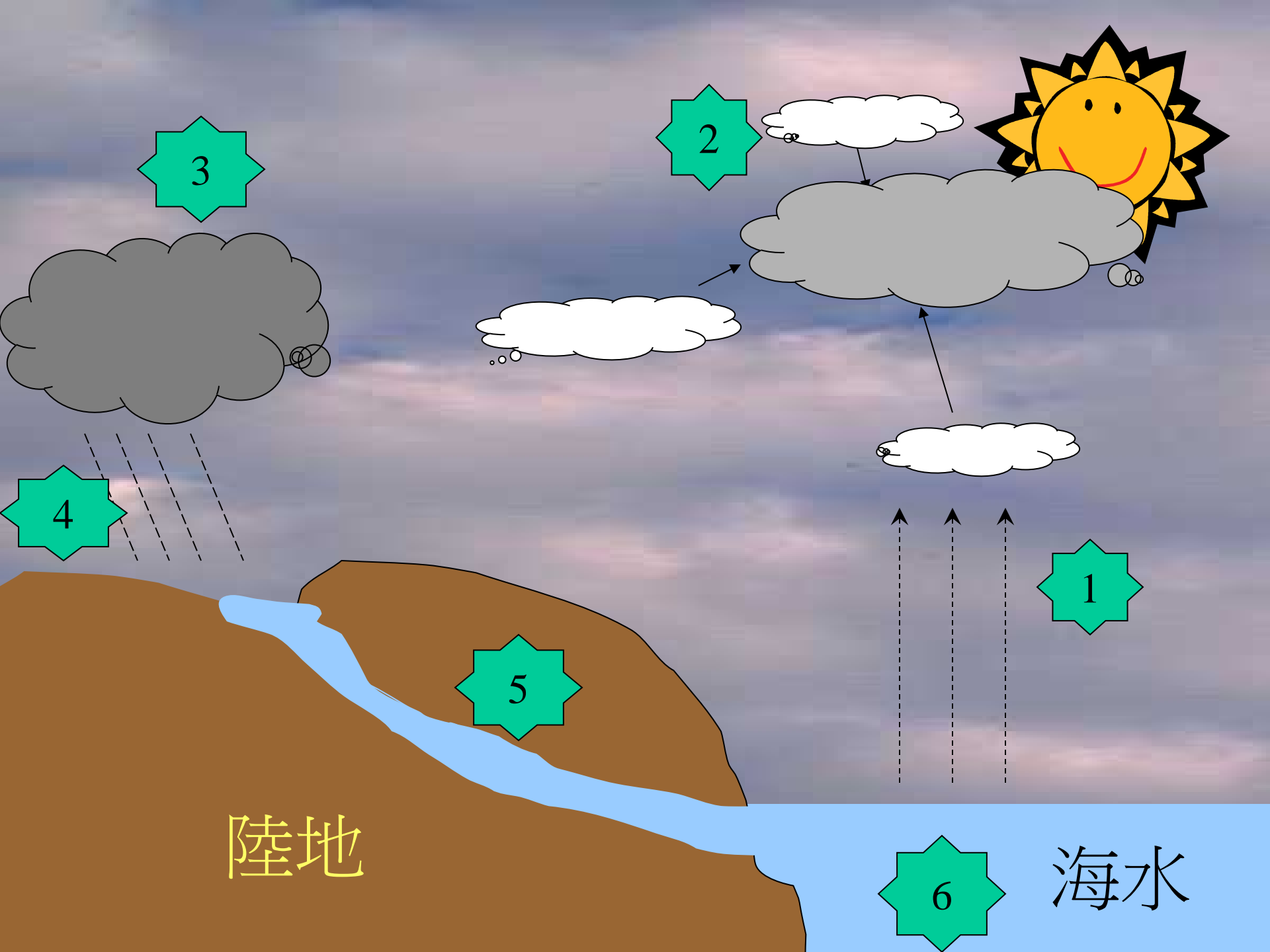
雨水

陸地

海水

河流的水流入大海。





大量的雲積聚在天空上，重量漸大，形成雨水，落到地面。

細小的雲聚積成厚雲。

大量雨水落至地上低窪地帶，形成湖泊和河流。

河流的水流入海面。

地球表面的水〔如海水、河水等〕受太陽光的照射，變成水蒸氣，上升至天空，形成了雲。

陸地

海水

