



「健康校園政策」

理念



- 本校是香港明愛轄下的一所天主教中學
- 以學生為主體，尊重及配合同學的不同需要
- 為每個學生提供發展潛能的機會
- 肯定並鼓勵全人教育及均衡發展
- 引領學生認識並建立天主教價值觀

方針



- 本校自2010-2011年度起，透過全校系統性的推廣及校內外的活動，以學校為軸心，聯繫家庭及社區的力量，增強全校學生對自己身心發展的關注

目標



透過全校參與的模式

- 發展學生高階思維，促進其批判思考及辨識能力，積極面對人生的逆境及挑戰
- 讓學生身心健康發展，使每位學生能盡展潛能，使其學業、品德及待人接物等各方面均不斷成長

策略



- 從以下四個範疇推動全校參與的健康校園政策，以達既定之目標：
 - 管理與組織（統籌、協調及監察政策的執行）
 - 學與教（落實於各科課程加入健康校園的元素）
 - 校風及學生支援（營造健康、關愛、積極及正向的校園環境，並向學生提供適切的支援）
 - 學生表現（觀察學生的表現以作政策檢討及修訂）

策略（管理與組織）



- 設立健康校園工作小組
 - 校長、副校長、訓輔主任、訓導主任、輔導主任、教務主任、德育主任、學生活動主任、學生事務主任、學校社工
- 制定學校健康校園政策
- 落實及監察各項政策的推行



明愛元朗陳震夏中學
Caritas Yuen Long Chan Chun Ha Secondary School

健康校園計畫
(2012-2013)



策略（學與教）



- 推動及監察各科於課程中加入健康校園的元素
- 按不同級別及能力的學生，提供學業上的支援

各科抽取其中有關禁毒教育的學科知識（例如毒品的種類及不良影響）作為日常課堂的教材，以下是一些建議方向：

| | |
|---------|--|
| 中文 / 英文 | 如作文、剪報以「毒品禍害」為題，讓學生能深入反思有關毒品的害處 |
| 數學 | 如以棒形圖展示毒品的種類 |
| 科學 | 講解毒品成份及對人體造成的損害，例如影響判斷力反應 |
| 經濟及公共事務 | 以毒品對社會經濟造成的損害、法律與治安等不同範疇，與同學作出討論 |
| 人文學科 | 以本港青少年的健康問題（如吸煙、酗酒、吸食危害精神毒品等）、壓力處理、香港社會規範和和法律等為題，與同學作出討論 |
| 通識 | 以人際關係中的朋輩影響為題，進行討論 |
| 體育 | 以吸食毒品對身體機能及運動的影響，例如奧運會為何禁止服用藥物 |
| 生物 | 以毒品對大腦造成的影響為題，進行專題研習 |
| 宗教 | 以生命、健康及責任感等為題，讓學生明白生命的意義及對毒品應採取什麼態度 |

策略（校風及學生支援）



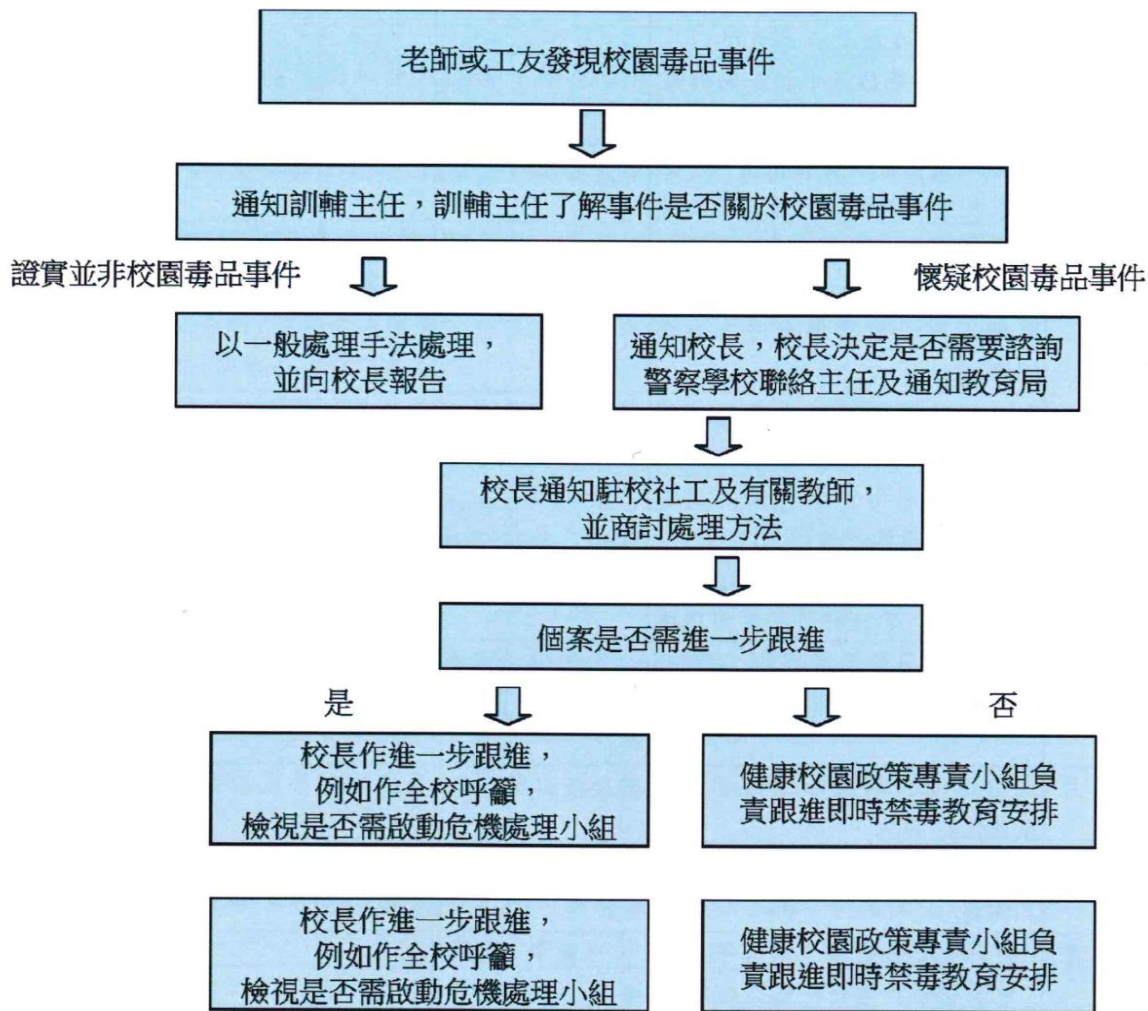
- 為學生提供一個安全及健康的校園環境
- 落實訓輔合一，並營造關愛互助的校園氣氛
- 加強與家長及社區的聯繫，加強對學生的支援
- 鼓勵同學參與不同的活動，發展學生的健康生活習慣及正面的人生態度

策略（學生表現）



- 每星期訓導老師、輔導老師及社工均會召開會議討論整體學生的行為表現及個別學生的個案跟進情況
- 辨識需要支援的學生，並提供及時的協助
- 觀察學生表現，檢討及修訂政策

處理校園毒品事件流程圖



配合課後活動之時間表規劃



| | | 星期一 | 星期二 | 星期三 | 星期四 | 星期五 |
|--------|----|-------------|-----------|-------------|-----------|-------------|
| 課後活動安排 | 初中 | 課後學習支援 | 課後學習支援 | 體藝訓練活動 | 課後學習支援 | 自由參與課外活動 |
| | 高中 | 自由參與課外活動或補課 | 應用學習或康體活動 | 自由參與課外活動或補課 | 應用學習或康體活動 | 自由參與課外活動或補課 |



教務部

- 中一新生適應課程(七月中至八月中)
 - 中學科目體驗，認識校園
 - 溫故知新，銜接中學課程
 - 熟習環境，適應中學生活
 - 認識校規，培養紀律
 - 同學互相認識，建立友誼
 - 興趣培養，身心發展



教務部

- 初中課後學習支援課節(按需要解決學生之學習困難)



老師正指導同學解決功課問題

教務部

- 落實各科於課堂滲入健康校園之元素(全方位滲透健康校園訊息)
- 協調高中各科之補課(活動⇔學習之平衡)

教務部

- 安排不同的學科日活動 (由學生協助老師主持各科攤位)



透過不同學科的攤位遊戲，讓學生
寓學習於娛樂



學生於中文周主持中文問答比賽

教務部

- 每天開放電腦室至晚上六時，自修室至晚上八時



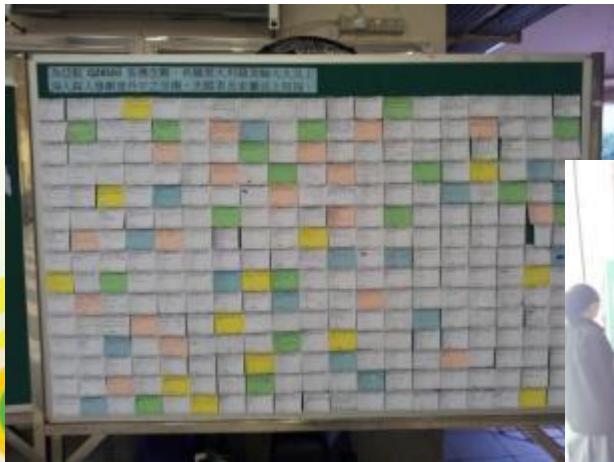
德育及公民教育部

- 常規活動

- 於早會傳揚天主的福音
- 早會由學生及老師向全校作分享
- 每星期向獲獎學生頒發獎勵
- 透過全年德育課節，讓中一級同學學習如何正面地對抗逆境、情緒處理、人際關係、自我認知及壓力管理等議題
- 中一至中六級同學均可透過倫理與宗教課討論與真理、公義、關愛、生命及家庭相關的議題
- 學生於每天放學後，自行清潔及整理課室

德育及公民教育部

- 賑災籌款、寫心意卡、祈禱會
 - 讓學生學會關心別人、照顧弱小，體現施受同惠的精神



同學在心意咭上寄語祝福



大家分享彼此的心聲



為前年菲律賓受颱風海燕吹襲的災民舉行祈禱會



德育及公民教育部

- 性教育周

- 透過連串講座、話劇、攤位遊戲、工作坊及問答比賽等，向學生灌輸正確的性知識、尊重守禮及自我保護的意識



同學聚精滙神地聆聽講者的分享



同學正在「性知識謎語」攤位遊戲前找尋答案

德育及公民教育部

- 捐血日



藉捐血活動，讓同學明白施比受更為有福的道理



老師亦不甘後人，支持這項極富意義的行動。



師生們都踴躍支持捐血活動，一起共襄善舉

德育及公民教育部

- 德育、公民教育講座
- 禁毒講座及話劇(「無毒有偶」)



德育及公民教育部

- 名人講座

- 邀請傑出或成功人士到校，與同學一同分享經歷，以擴闊其視野及訂定人生方向

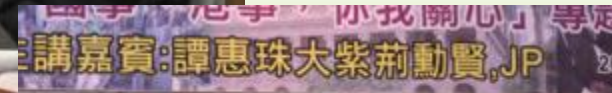
梁家傑先生



程菲小姐



譚惠珠女士



王葛鳴女士

德育及公民教育部

- 環保活動

- 讓學生透過實踐及親身參與，明白保護環境之重要，學會珍惜及愛護地球資源



學生獲頒發參與感謝狀並與典禮嘉賓前香港天文台台長林超英先生拍照留念



同學在校內回收汽水罐，供藝術家拼砌大型藝術作品

訓輔部

- 常規活動 / 工作

- 遲到 / 缺席

- (班主任面談→輔導老師跟進→訓輔老師及班主任面見家家)

- 替學生保管手提電話

- 減低對學習的影響，讓學生專注於課堂

- 服飾 / 儀容檢查

- 由領袖生負責每天替同學作服飾 / 儀容檢查，賦權領袖生以增其責任感及歸屬感外，亦讓全體同學明白樹立健康樸實形象之重要性

訓輔部

- 家訪

– 每年探訪中一新生及插班生，讓老師對學生有更全面的了解，以便提供最適切的支援，發揮家校合作，共同扶助學生成長之效



訓輔部

- 健康教育活動

- 每年均邀請NGO到校向同學進行不同主題的健康教育講座、攤位遊戲、健康測試站及音樂會等，強化同學在禁煙抗毒等方面的意識，並藉此及早識別及作出介入



訓輔部

- 邀請警察學校聯絡主任到校演講
- 身心靈健康周
 - 感觀健康：聽力測試
 - 朋輩支持：模擬戰爭遊戲
 - 靈性健康：快樂人生工作坊
 - 精神健康：攤位遊戲
 - 體格建康：環校跑



環校跑



聽力測試



精神健康攤位



War game

訓輔部

- 建立和諧及關愛校園

- 和諧校園工作坊：透過不同的活動，讓學生明白和諧校園的重要性，學習處理人際衝突的方法
- 天藍計劃：糾正同學對欺凌問題的錯誤觀念，學習欣賞同學及目睹同學被欺凌時的正確處理方法



訓輔部

- 提供成長支援
 - 培訓學長成為大哥哥及大姐姐，協助新生適應中學生活，並建立良好的友儕關係，增加歸屬感
 - 共膳計劃
 - 伴讀計劃
 - 生日大使
 - 班際競技比賽
 - 桌上遊戲小組
 - D.I.Y小組

訓輔部



共膳活動



伴讀計劃



六人七足



DIY 小組



桌上遊戲小組



生日大使

訓輔部

— 營造共融的校園氣氛

- 籃球火青少年訓練計劃

- 透過籃球訓練，滲入生命教育的元素，並讓新來港學童、融合生們與本地生及一般學生交流，建立朋輩關係，建立共融校園

- 共融教室

- 透過遊戲、影片欣賞及角色扮演活動，讓學生學習包容不同能力的同學及其相處之道

- 領袖生實習計劃

- 透過高年級領袖生以一對一的方式訓練融合生，讓融合生成為領袖生一分子，也加強融合生與非融合生的溝通機會

訓輔部

• 師友計劃

- 與志願組織「成就一生網絡」結成合作伙伴，於每年的中四級推行一個為期三年的計劃
- 計劃除了為同學提供成長課程及工作坊外，還為每位同學配對一位社會成功人士，互相建立關係，以他們的經驗和閱歷，陪伴同學成長直至中六畢業為止

校長與「成就一生網絡」的領導



校長、家長、友長一同為學生打氣



無線電視派出攝製隊到本校進行採訪



學生活動部

長跑隊



羽毛球班



合唱團



- 體藝訓練計劃

- 為初中學生於時間表中編定一次的體藝訓練計劃，培養學生的興趣，發展學生潛能

琵琶班



結他班



籃球班



健康舞班



古箏班



學生活動部

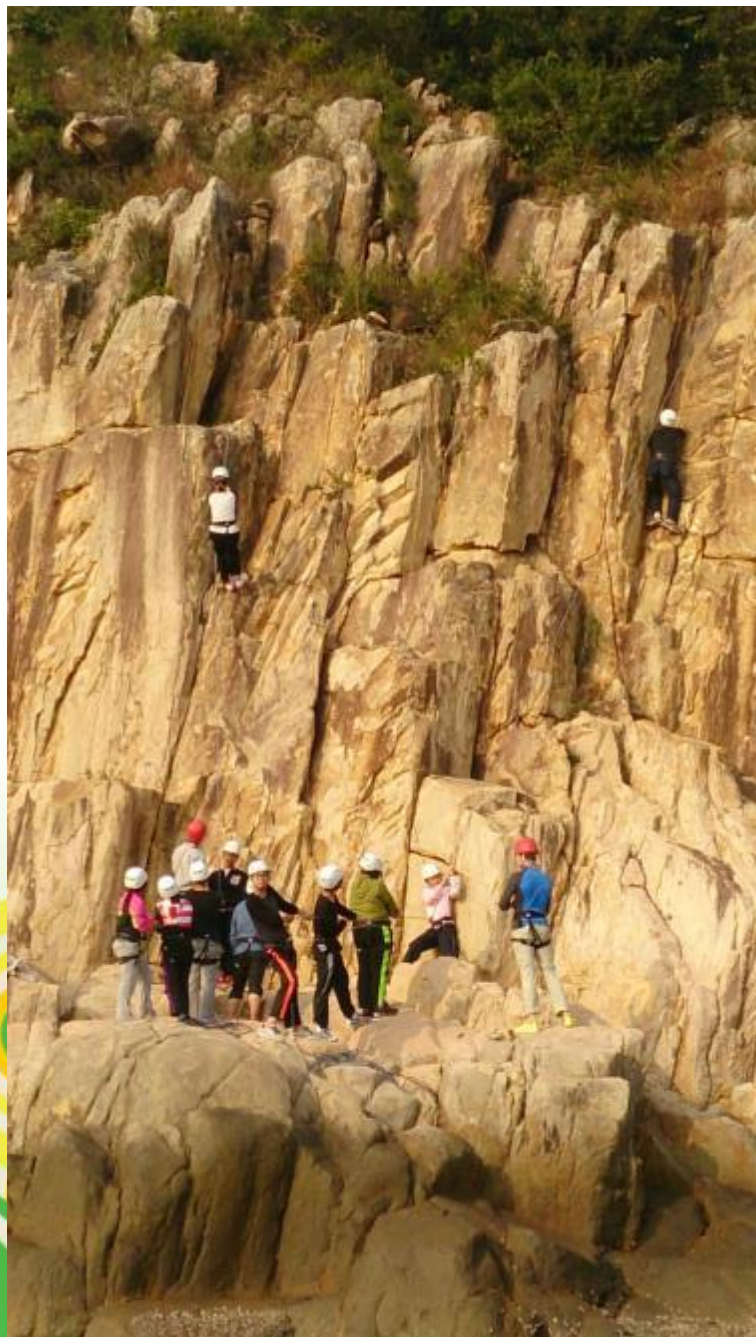
- 體適能訓練計劃
 - 專業機構為學生提供有系統的體適能訓練
 - 香港體適能總會（中一、中二級）
 - 香港中文大學體育運動科學系（中三級）



學生活動部

- 學生潛能發展計劃（中四至中五）
 - 八日七夜外展訓練
 - 香港青少年獎勵計劃





學生活動部

- 全方位學習日
 - 全校各級外出進行戶外學習活動之餘，亦可增進同學及老師之間的溝通與關係



中一級到廣州進行嶺南文化考察
(電腦科)



中三級同學到大尾督進行中文寫作活動
明愛元朗陳震夏中學

學生活動部

- 義務工作及社區參與

關愛社區

回饋社會

增強自信

學習感恩

學生活動部

- 鄰舍服務日
 - 全校師生到訪長者中心、護理安老院、智障人士院舍、郊野公園等不同地點進行服務



學生活動部

- 不同的社區義務工作



於明愛賣物會作義賣籌款



派發冬防宣傳品



為不同機構賣旗籌款



天水圍天秀墟萬聖節攤位



到公共圖書館講故事



化身財神到醫院探望院友



探訪獨居長者，送上愛心湯

學生活動部

- 境外服務交流團

- 除於香港境內進行不同類型的服務外，亦讓同學到境外不同地方進行探訪及服務，藉此互相交流，擴闊視野，增廣見聞



於廣西探訪當地長者，並細心教導長者製作小手工

學生活動部



探訪江西一所中學的學生，
與他們交流書法的心得



到廣東省較偏遠的山區小學
進行義教

學生活動部



老師與學生們一同替廣東省山區小學粉飾圖書館及裝嵌圖書櫃



同學們有機會體驗國內農民務農的生活

學生活動部

- 多元化的競技比賽/活動
 - 籌辦不同的比賽/活動，讓老師及學生一同參與，既增進師生關係，亦增強歸屬感



師生籃球比賽



校長老師與學生們一同參與一年一度的環校跑活動6



明愛元朗陳震夏中學

學生活動部

與校長共膳



足球機比賽

學生活動部

- 其他服務團隊



女童軍



聖約翰救傷少青團



童軍團



攝影隊 明愛元朗陳震夏中學

環境及設施配套

- 為學生提供安全、健康及衛生的環境
 - 全校共有22.3%(21人)之教職員(包括工友)持有有效之急救資格
 - 除一般的急救藥物外/用品，另設有輪椅、擔架床、自動體外心臟去顫器等



環境及設施配套

- 於小食部增設保溫箱及蒸爐，供學生保存及加熱飯盒
- 於有蓋操場加設冷熱水機
- 設小花園供學生休息
- 於耶穌像前加設魚池
- 於操場側設有球籃，供學生自由取球用
- 於操場側設有單槓架，供學生練習引體向上



優化「健康校園政策」及 將來的展望

- 善用校外的資源
- 以發展學生的生涯規劃為目標
- 鼓勵學生多參與義務工作
- 建立學生的人生目標
- 培育學生在德育、公民教育、性教育、健康教育等方面的正確價值觀



優化「健康校園政策」及 將來的展望

- 營造一個以全人發展為方向的成長環境，並配合一系列的危機處理措施
- 達致讓每個學生均能盡展潛能，培養出正面的價值觀與態度，找到自己的價值及目標，努力健康地成長