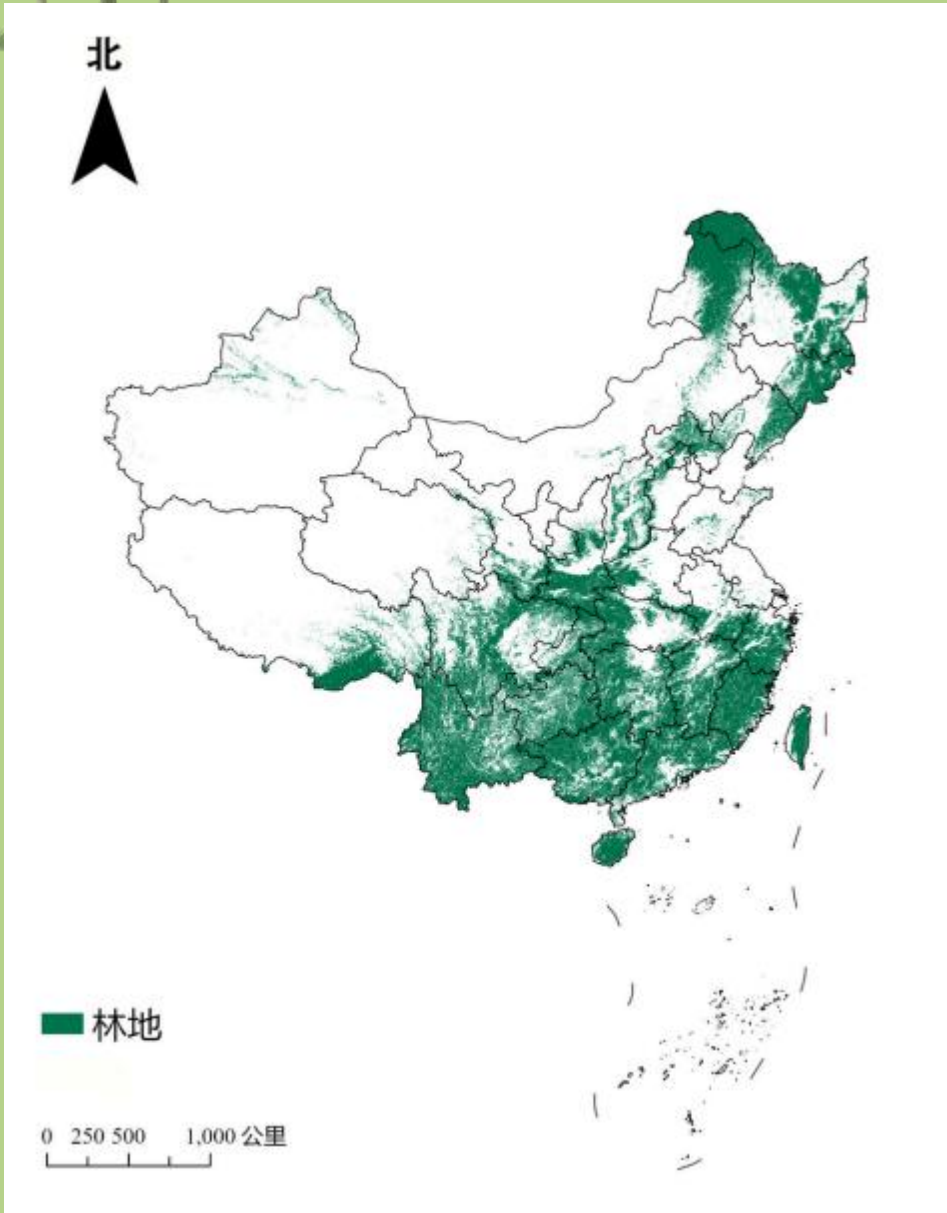


我国的森林保育

我国森林的分布与特征



图一 我国林地的分布^{5, 6}

- 森林分布的特征
 - 大部分森林集中在降水量400毫米以上的东南地区 and 山地。
 - 原始森林主要分布在东北、西南等交通不便的偏远山地。
 - 次生林或人工林主要分布在东部平原。



碳汇

生物多样性

森林的功能



土壤保护

水资源保育

森林面临的挑战

- 森林退化与品质下降
- 丧失生物多样性
- 气候变化的影响
 - 极端天气事件
 - 气候变化导致部分树种的分布范围缩小
- 人类活动的压力
- 区域分布不均



保护行动与措施

- 天然林保护工程
- 退耕还林工程
- 三北防护林工程
- 建立自然保护区与国家公园
- 森林可持续管理与生态补偿
- 造林与绿化
- 科技支援与监测

行动!

参考文献：
1. 国家林业和草原局
<http://www.forestry.gov.cn/lcgk.jhtml>
2. 中国科学院地理科学与资源研究所
http://www.igsrr.cas.cn/cbkx/kpyd/zybk/slyz/202009/t20200910_5692955.html
3. 中华人民共和国森林法
https://www.mee.gov.cn/ywgz/fgbz/fl/202106/t20210608_836755.shtml
4. 中国生态文明网
http://www.cccrpa.org.cn/sy_20828/tpxw/201509/t20150906_591058.shtml
5. 国家生态科学资料中心. 2024. 1990-2020年中国人工林与天然林空间分布资料集.
注：基于自然资源部标准地图GS (2024) 0650号制作，底图边界无修改。
<https://www.nesdc.org.cn/sdo/detail?id=672d6777e28174998e6324a&subjectCode=673168437e28174998e6325e>
6. 国家地理资讯公共服务平台天地图. (2024) .
<https://cloudcenter.tianditu.gov.cn/administrativeDivision/>