

叮板工作紙二（學生用）

聆聽以下小曲《連環扣》時，請填上適當的叮板記號，惟毋須記錄花竹的演奏。第一句經已填上（正板「×」，底板「ㄨ」，正叮「、」，底叮「ㄣ」）。

《燕歸人未歸·連環扣》

調寄《連環扣》

填詞：潘一帆

（文武生）：公主，呢個玉珮都怕算得係證據喇！

1=C

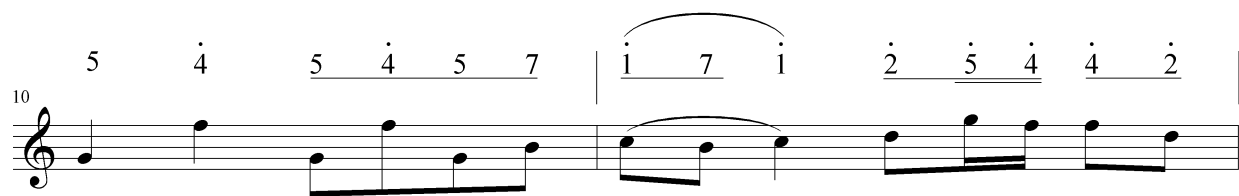
ㄨ 乙 上 乙 上 尺 尺 尺 六 反 反
（文武生） 物 證 玉 珮 得 一 方， 可 證 你

2 2 4 5 5. 1 4 4 4 7. 1 1 1
尺 尺 反 六 合 上 反 反 反 乙 上 上 上
毒 辣 嘅 心 腸， 你 卑 污 心 盡 喪， 騙 去

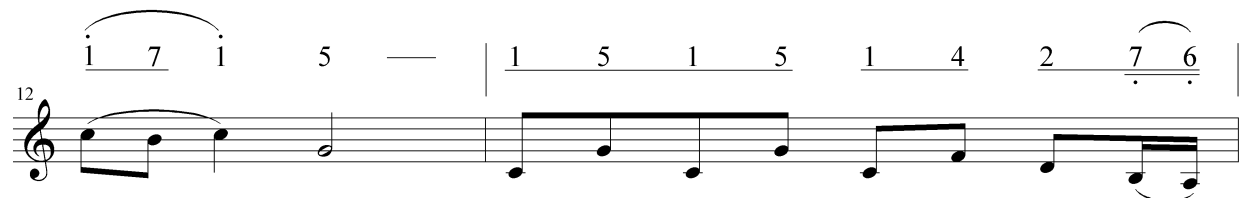
漸慢 ...
5. 4 5. 4 5. 7. 1 7. 1. 4 2 5 4 4 2
合 反 合 反 合 乙 上 乙 上 反 尺 六 反 反 尺
梨 香 兒 子 憑 技 倆， 你 靜 中 去 見 梨

1 7. 1 0 7. 1 7. 1 2 2 2 5 4
上 乙 上 （二幫花旦） 乙 上 乙 上 尺 尺 尺 六 反
娘 上。 呢個玉珮係假嘅！ 驗 過 玉 珮 非 宮 裝， 非 我

2. 2. 5 5 5 5 4 5 7 1. 7 1 7
尺 尺 六 合 六 六 反 六 乙 上 乙 上 乙
大 內 所 藏， 家 家 有 此 玉 珮， 目 混



合明 反珠， 合梨 反香 合言 乙謬 上妄 乙 上， 尺誓 六必 反要 反殺 尺梨



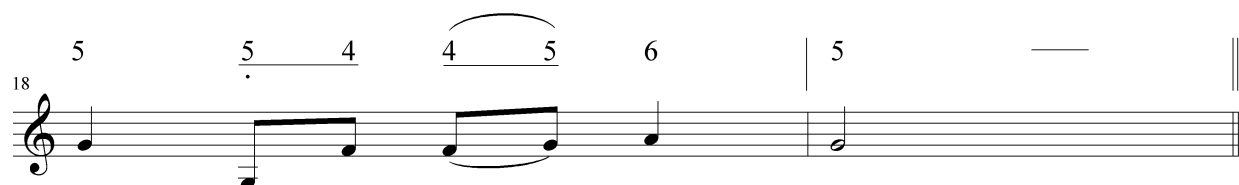
上 乙 上 六 上 六 上 六 上 反 尺 乙 士
娘 ！ (小生) 呸 ！ 誰 將 梨 香 上 無 辜 一 命



合 上 上 合 反 合 乙 上 乙 上 尺 六 反 尺
亡， 有 我 雄 風 全 力 抗 ， 未 許 殺 梨



上 乙 上 乙 合 乙 上 尺 尺 尺 尺 上 尺 反
娘 ！ (丑) 論 情 度 理 非 偏 幫， 但 求 道 理



六短 合長 反咪 反恃 六 五囂 六張 !

叮板工作紙二（答案紙）

教師注意事項：

1. 文武生飾演魏劍魂，二幫花旦飾演珊瑚公主，小生飾演蔡雄風，丑生飾演白志成。
2. 選段以「先鋒查」鑼鼓點開始，說白後有「齊槌」鑼鼓；第六小節二幫花說白前有「三批」接「順三槌」鑼鼓點。選段以「先鋒查」完結。
3. 選段第 5-6 小節及結尾部分會漸慢。

《燕歸人未歸・連環扣》 調寄：《連環扣》

（先鋒查）

（文武生）：公主，呢個玉珮都怕算得係證據喇掛！

填詞：潘一帆

（齊槌）

1=C

（文武生）

乙 上 乙 上 尺 尺 尺 六 反 反
物 證 玉 珮 得 一 方， 可 證 你

2

尺 尺 反 六 合 上 反 反 反 乙 上 上
毒 辣 嘅 心 腸， 你 卑 污 心 盡 喪， 騙 去

4

合 反 合 反 合 乙 上 乙 上 反 尺 六 反 反 尺
梨 香 兒 子 憑 技 倆， 你 靜 中 去 見 梨

6

上 乙 上 （二幫花旦）： 乙 上 乙 上 尺 尺 尺 六 反
娘 乙 上 呢個玉珮係假嘅！ 驗 過 玉 珮 非 宮 裝， 非 我

8

尺 尺 六 合 六 六 反 六 乙 上 乙 上 乙
大 內 所 藏， 家 家 有 此 玉 珮， 目 混

漸慢 ...

5 4 5 4 5 7 | 1 7 1 2 5 4 4 2

10

合明 反珠, 合梨 反香 合言 乙謬 上妄 乙上 尺誓 六必 反要 反殺 尺梨

12

上 乙 上 六 (小生) 上 誰 六 上 六 反 尺 乙 士
娘! 哂! 誰 將 梨 香 無 辜 一 命

[illegible]

16

上 乙 上 乙 合 乙 上 尺 尺 尺 尺 上 尺 反
娘 ！ (丑) 論 情 度 理 非 偏 幫， 但 求 道 理

5 5 4 4 5 6 | 5 ———— ||

18

メ六短 、合長 反咪 ×反恃 六 、五囀 ×六張 「 !