

童夢飛翔
童話寫作與語文教學

香港作家聯會
黃虹堅

童話的起源與發展

童話發展的歷史源流

- 源遠流長
- 以口耳相傳方式世代相傳
- 兒童、成人 → 兒童

傳統童話的文學特徵

- 相對固定的敘事程式
- 鮮明的主題

現代童話的文學特徵

時代變化 → 專為兒童創作的意識
覺醒

- 呈現兒童的純真世界
- 表達成人的童年夢想
- 創建個性化、多樣化的文本形式

童話的特色

- 具濃厚幻想色彩的虛構故事
- 多採用誇張、擬人、象徵、顛倒

現代中國童話的發展及特點

- 象徵意蘊的美學體現水乳交融

如：葛翠林的《野葡萄》

- 象徵意蘊深邃、豐富

如：黃慶雲的《聰明狗和百變貓》

- 以喜劇方式表現童趣與幽默

如：任溶溶的《沒頭腦和不高興》

童話研究的理論

- 象徵的美學
- 邏輯性
- 荒誕美
- 悲劇美

童話欣賞

- 金近 《狐狸打獵人》
- 張天翼 《寶葫蘆的秘密》
- 鄭淵潔 《童話大王》
- 周蜜蜜 《好孩子愛聽愛讀系列》

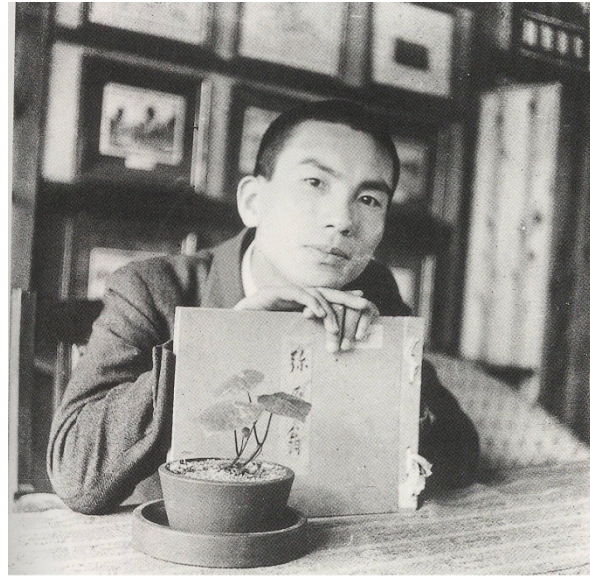
日本童話

- 提供另一種童話的營養
- 屬另一種流派
- 被介紹到中國後反響巨大
- 和其他童話一起豐富了孩子的精神世界

童話欣賞

新美南吉

- 《去年的樹》
- 《鵝的生日》
- 《小狐狸阿權》
- 《小狐狸買手套》
- 《巨人和小公主的眼淚》



- 「應該想到童話的讀者是誰。既然讀者是小孩而不是文學青年，那麼今日的童話就應努力回歸到故事性來」
- 「假如幾百年、幾千年後，我的作品能夠得到人們的認同，那麼我就可以從中獲得第二次生命！從這一點上來說，我是多麼幸福啊！」
- 「我的作品包含了我的天性、性情和遠大的理想。」

去年的樹

- 語言美、思想美、意境美
- 信守諾言，珍惜朋友之間的情意
- 文字簡單，但耐人尋味
- 詩意濃郁，淡淡哀愁

鵝的生日

- 活現了兒童相處的世界
- 生動有趣，調子明快，幽默俏皮
- 人物各有性格，能引起兒童的聯想和共鳴
- 文字活潑，情緒歡快

童話欣賞

安房直子

- 《狐狸的窗戶》
- 《白鸚鵡的森林》



- 「將現實沉入幻想世界的底層，很難劃分出一條明晰的現實與幻想的分界線。」
- 她筆下生與死的對話 → 生的希望，對未來的嚮往

狐狸的窗戶

- 獵人和大自然從對立到理解，並產生感情
- 創作想像奇妙，細節運用成功
- 多彩、迷幻、靜謐
- 情節跌宕，人物形象可愛生動
- 結局不完美，憧憬未來
- 文字優美，富有詩意

童話創作的基本功

- 兒童能夠理解的故事
- 有一定的思想深度
- 敘述忌簡單，宜有層次和懸念的設計
- 運用具體豐富的形象：細節、對話、心理描寫
- 文字講究、淺易、簡短、精煉，又留下想像和回味的空間
- 潛移默化地影響兒童的精神及情操，不流於說教和誨導

童話創作的基本功

- 開始創作的的方法
- 捕捉靈感的方法
- 從靈感到寫作的途徑：靈感→橋段
- 嘗試組織童話故事梗概
- 講者點評並給予意見