

中國語文（二）

（非華語學生適用）

課冊

第四課 我坐校車上學

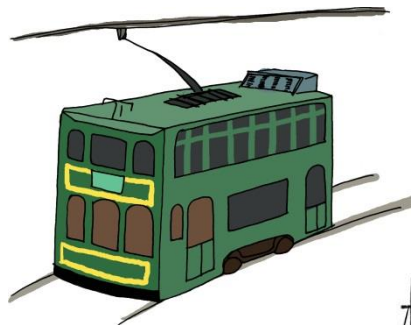
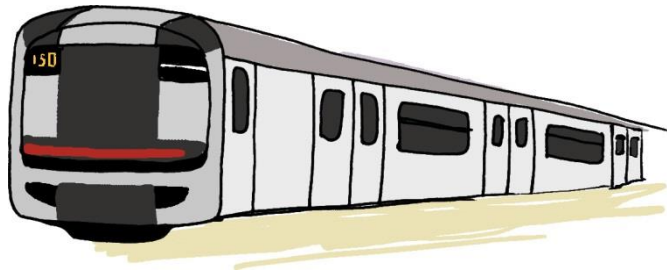
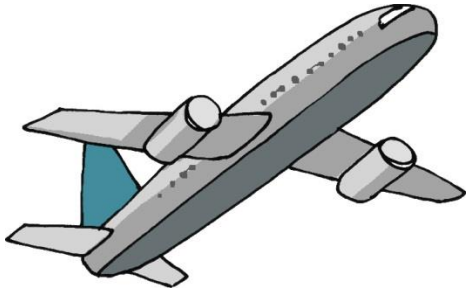


姓名：_____

班級：_____

(一) 說一說

你知道這些交通工具嗎？



(二) 學句子

例子：



你坐甚麼交通工具上學？

我坐校車上學。



1.



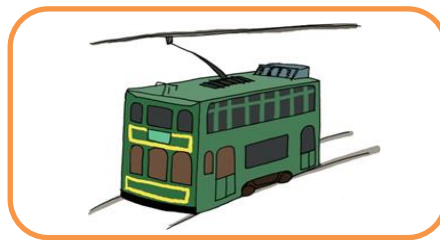
姊姊坐甚麼交通工具上學？



2.



弟弟坐甚麼交通工具上學？



3.



你和妹妹坐甚麼交通工具上學？



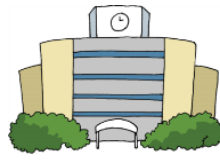
例子：



我



坐小巴



上學

。



小東



去公園



踢球

。

說一說，寫一寫

1. 哥哥坐在椅子上

。



2. 媽媽去超級市場

。



(三) 看一看，讀一讀

		
電車	渡輪	小巴
		
纜車	港鐵	輕鐵
		
貨車	巴士	飛機
		
私家車	的士	單車

(四) 課文

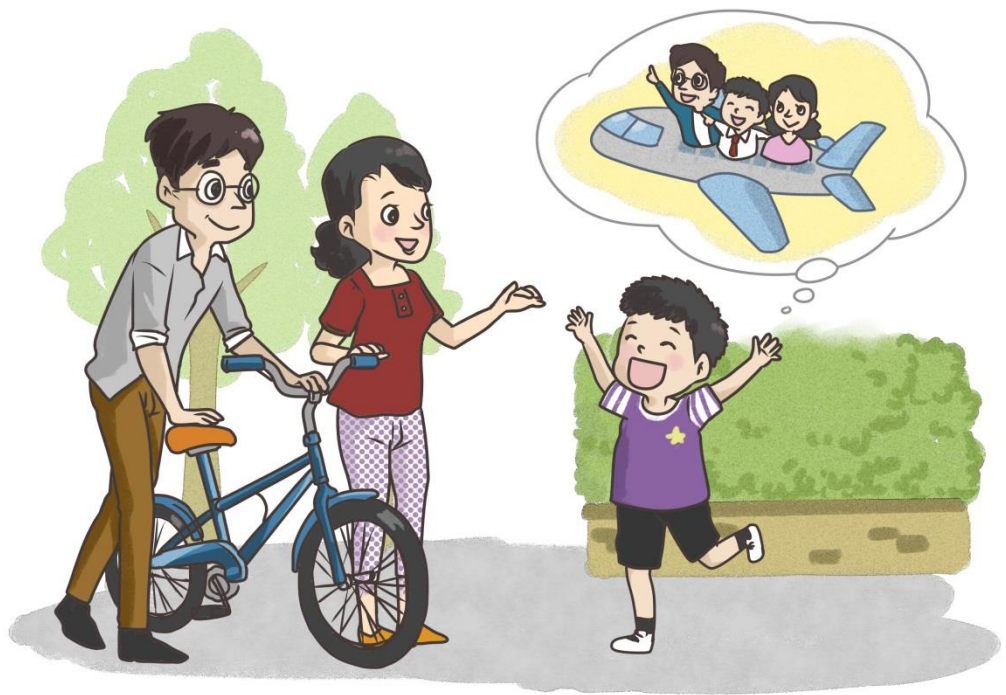
我坐校車上學

我叫阿里，我住在尖沙咀。每天上學，媽媽都送我上校車。我坐在校車上看風景。馬路上有很多交通工具，有巴士、小巴、的士和私家車。

星期天，爸爸不用上班，我們一家人坐港鐵到圖書館，我很喜歡看故事書。有時候，我們還會去公園玩耍，我們先乘坐渡輪到中環，再轉電車到公園。



今天是我的生日，爸爸和媽媽送了一輛單車給我，我很開心。我有一個願望，我希望長大後，可以和爸爸媽媽一起坐飛機，到很遠的地方遊玩。



二、我會用

例子：

一 輛 單車



一 輛 的士



說一說

1. 一輛巴士



2. 一輛貨車



3. 一輛私家車



4. 一輛小巴

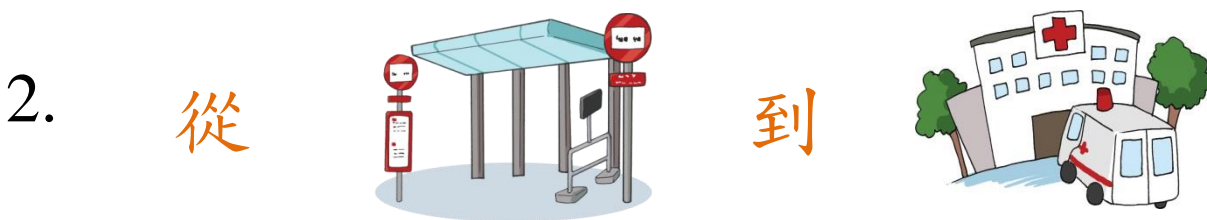


三、我會用

例子：



看一看，說一說



(五) 學字詞

一、認一認

車

車



專



轉

車



輪



輪

車



兩



輛

車

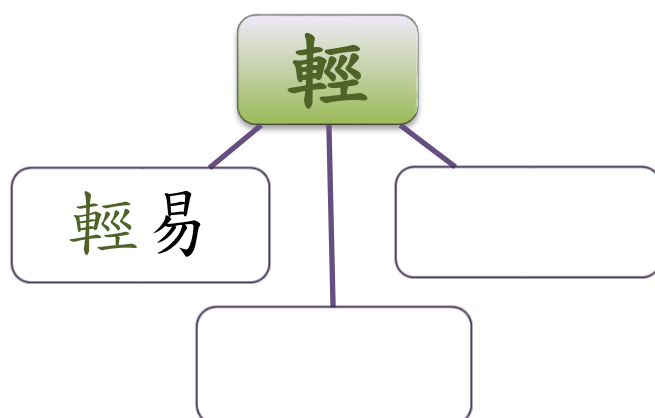
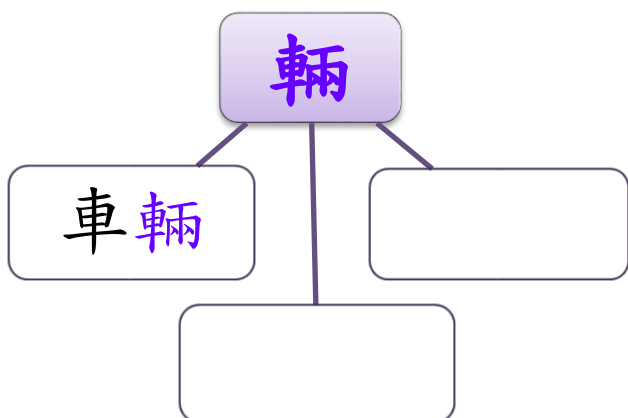
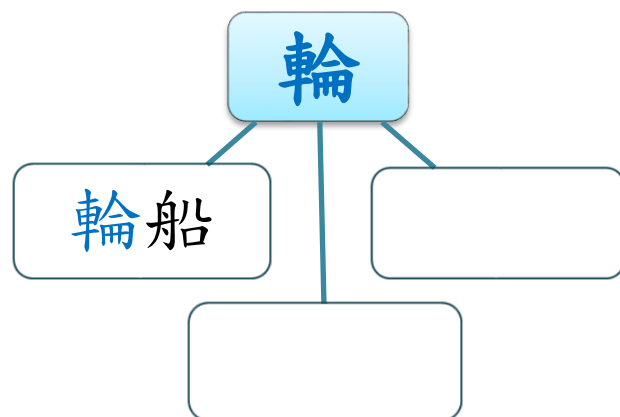
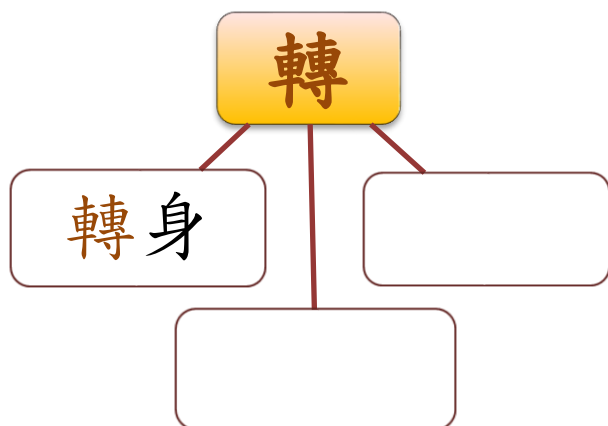


輕



輕

二、想一想，說一說



三、寫一寫，讀一讀

寫 



坐 ()

乘坐



ノ 人 从 从 丛 坐 坐

渡 ()

渡輪、渡過



丶 丶 丶 丶 丶 丶 丶 丶 丶 丶
渡 渡

輪 ()

車輪、小輪



一 冂 冂 冂 冂 冂 車 車 車 車
輪 輪 輪 輪 輪

輕 ()

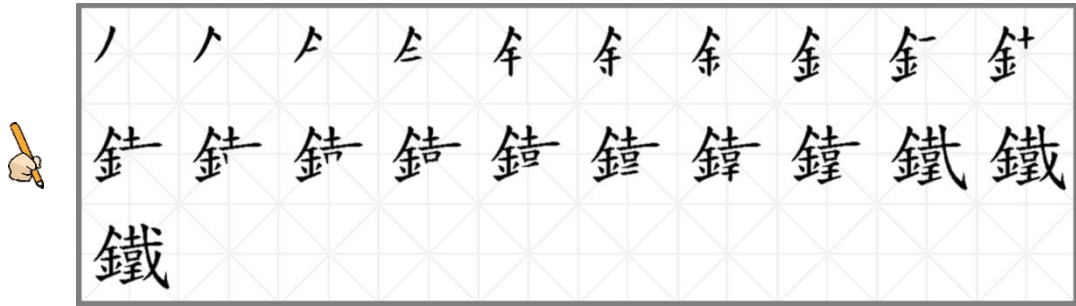
輕聲、輕快



一 冂 冂 冂 冂 冂 車 車 車 車
輕 輕 輕 輕

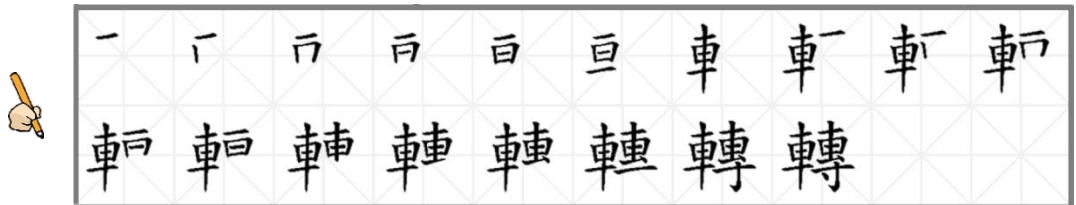
鐵 ()

輕鐵、鐵路



轉 ()

轉動



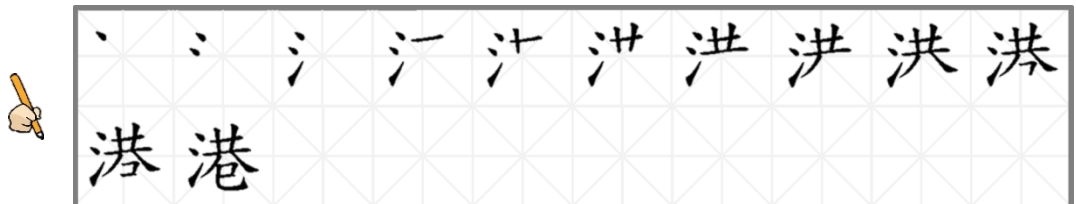
乘 ()

乘客、乘涼



港 ()

香港、港鐵



輛 ()

車輛



一	𠃉	𠃉	𠃉	𠃉	𠃉	車	車	輛	輛
輛	輛	輛	輛	輛					

私 ()

私家車、私人



一	二	千	禾	禾	私	私
---	---	---	---	---	---	---

貨 ()

貨車、貨物



丿	丿	𠃉	化	化	貨	貨	貨	貨	貨
貨									

自 ()

自己



丿	𠃉	自	自	自	自
---	---	---	---	---	---

行 ()

行人、行走



丿	彳	行	行	行	行
---	---	---	---	---	---

巴 ()

嘴巴、尾巴



フ 丩 卍 巴

士 ()

男士、女士、士兵



一 十 士

飛 ()

飛機、飛快



乙 飞 飞 飞 飞 飞 飞 飞 飞

機 ()

機會、機場



一 十 才 木 木 木 木 木 木 木
機 機 機 機 機 機

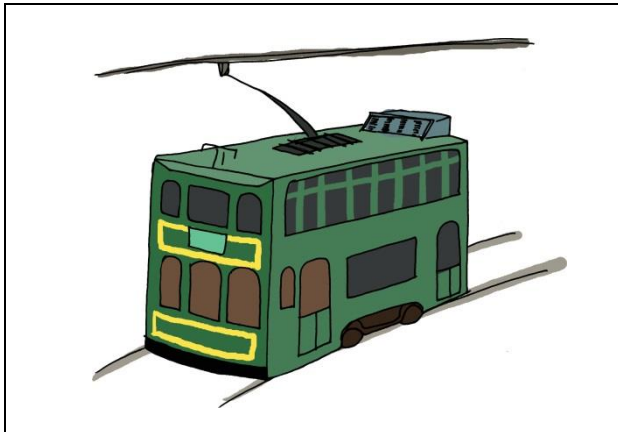
認一認



交	()	(一  父)	交通
通	()	(甬  之)	通知
送	()	(关  之)	送給
具	()	(且  八)	工具
住	()	(亻  主)	居住
環	()	(王  冘)	環境
願	()	(原  頁)	心願
纜	()	(纜  覽)	纜車
從	()	(彳  從)	從前
希	()	(丷  布)	希望

(六) 我學會了

一、我學會



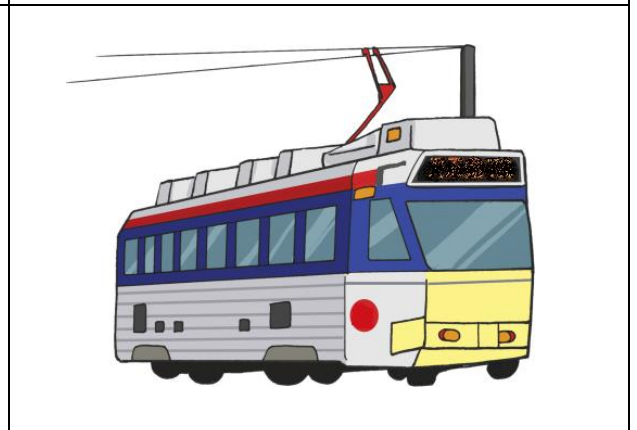
電車



渡輪



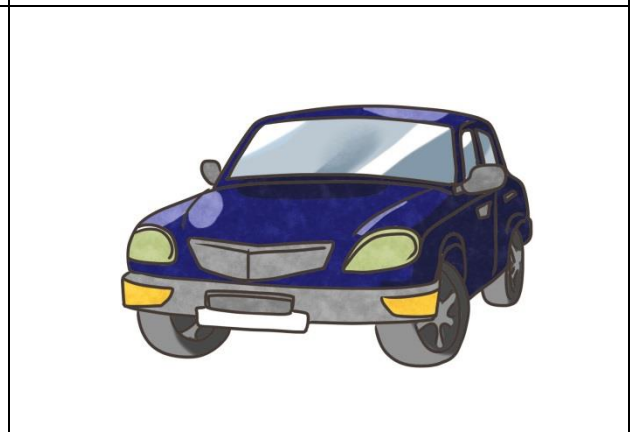
小巴



輕鐵



港鐵



私家車



貨車



巴士

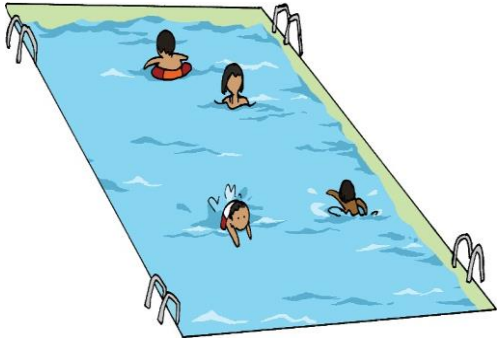



的士



飛機

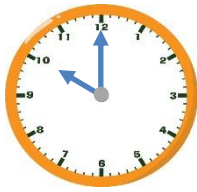
二、我還學會

	
<p>游泳池</p>	<p>乘客</p>



我喜歡這一課。 😊😊😊😊😊

寫一寫



星期天



A large rectangular area enclosed by a dashed blue border, containing ten horizontal solid black lines for writing.