

# 中國語文（六）

（非華語學生適用）

## 課冊

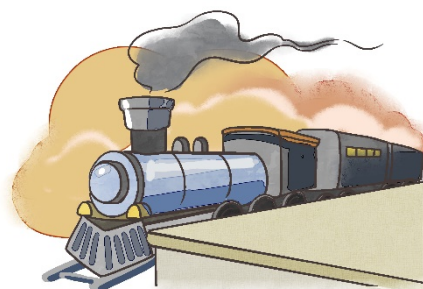
### 第六課 我愛讀古詩



姓名：\_\_\_\_\_ 班級：\_\_\_\_\_

# (一) 聽一聽，圈一圈

你聽到甚麼聲音？請圈出來。



## (二) 課文

### 春曉 孟浩然

春 眠 不 覺 曉<sup>①</sup> ，  
處 處 聞<sup>②</sup> 啼<sup>③</sup> 鳥 。  
夜 來 風 雨 聲 ，  
花 落<sup>④</sup> 知 多 少 ？



#### 知多一點點

① 曉：天剛亮



② 聞：聽到



③ 啼：鳴叫



④ 落：掉下、落下



## 一、讀一讀

春 眠 不 覺 曉 ，  
處 處 聞 啼 鳥 。

### 圈一圈，寫一寫

1. 季節：春天 / 夏天 / 秋天 / 冬天  
時間：早上 / 中午 / 晚上

2. 詩人聽到甚麼聲音？

詩人聽到\_\_\_\_\_的聲音。



「處處聞」是甚麼意思呢？

意思是指到處都聽到鳥兒的鳴叫聲。



## 二、讀一讀

夜 來 風 雨 聲 ，  
花 落 知 多 少 ？

### 圈一圈，寫一寫

1. 詩人想起昨天哪一段時間的事？

A. 早上      B. 中午      C. 晚上

2. 詩人聽到甚麼聲音？（答案可多於一個）

A.



B.



C.



D.



3. 詩人想像花兒掉在地上，他的心情怎樣？為甚麼？

詩人的心情： 開心 / 捨不得 / 期待

因為他\_\_\_\_\_。

### 三、讀一讀



在春天的晚上，熟睡的我，連天亮了也不知道。

我聽見到處都是鳥兒的鳴叫聲。



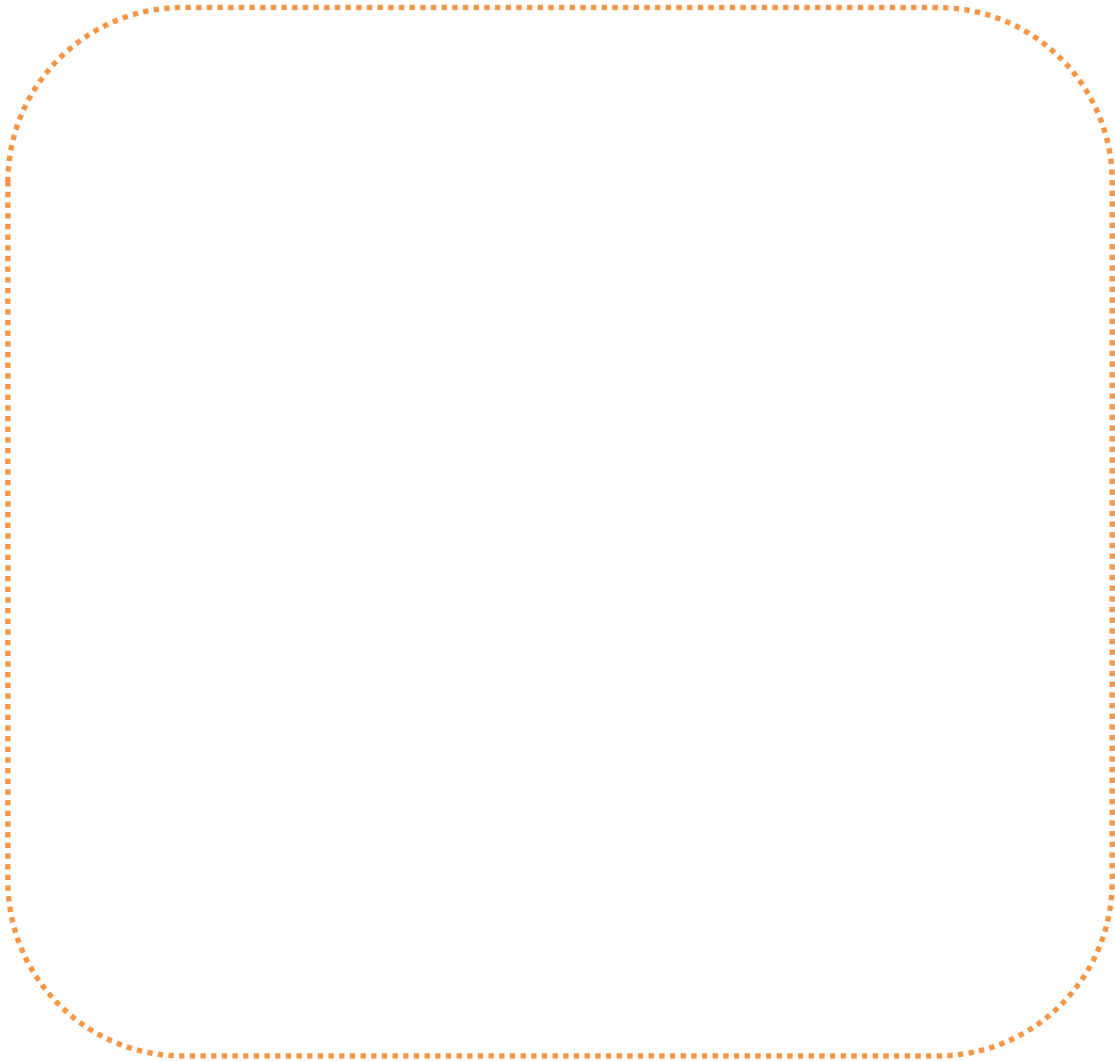
我想起昨天晚上聽到的風聲和雨聲，不知道有多少花兒掉在地上呢！



#### 四、畫一畫，說一說

你喜歡春天嗎？為甚麼？

把你的想法畫下來，然後跟老師和同學分享。



### (三) 課文

#### 憫農（其二） 李紳

鋤<sup>①</sup> 禾<sup>②</sup> 日 當 午 ，  
汗 滴 禾 下 土 。

誰 知 盤<sup>③</sup> 中 飧<sup>④</sup> ，  
粒 粒<sup>⑤</sup> 皆 辛 苦 ？



知多一點點

① 鋤：用鋤頭鬆土或除草



鋤頭

② 禾：穀類植物的總稱





③ 盤：一種盛放物品的器具

盤



碗



④ 餐 ①【孫】：煮好的米飯



⑤ 粒：一粒米飯



粒粒：每一粒米飯



一、看一看，讀一讀

鋤 禾 日 當 午 ，  
汗 滴 禾 下 土 。



## 圈一圈，填一填

1. 圖中人物的職業是甚麼？  
A. 商人      B. 農夫      C. 清道夫
2. 他在做甚麼？  
A. 澆水      B. 養魚      C. 翻泥土
3. 我覺得他在田裏工作，十分（舒服 / 辛苦 / 危險），因為天氣\_\_\_\_\_，他流了很多\_\_\_\_\_。



## 二、看一看，讀一讀

誰 知 盤 中 飧 ，  
粒 粒 皆 辛 苦 ？

我們能夠吃到香噴噴的米飯，應該感謝誰？

我們要感謝農夫，好好珍惜食物，不要浪費啊！

我們要感謝農夫，因為這些米飯是他們辛苦勞動得來的。



### 三、學一學

你知道「粒粒皆辛苦」的  
「皆」字是甚麼意思嗎？



「皆」字的意思是指「都  
是、全是」。

### 寫一寫

你會怎樣向農民表達謝意？

謝謝你！

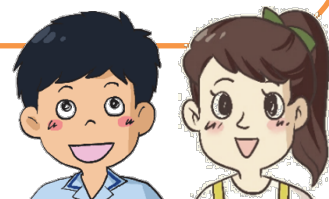
---

---

---

---

---



# 我還想學

## 靜夜思 李白

牀 前 明 月 光 ，  
疑<sup>①</sup> 是 地 上 霜<sup>②</sup> 。  
舉 頭<sup>③</sup> 望 明 月 ，  
低 頭 思 故 鄉<sup>④</sup> 。



### 知多一點點

- ① 疑：懷疑
- ② 霜：附着在地面或植物上面的微細冰粒
- ③ 舉頭：抬頭
- ④ 故鄉：出生或曾經居住的地方



## 一、圈一圈，填一填

1. 這首詩寫的是甚麼時間？

A. 上午      B. 中午      C. 晚上

2. 詩人看見甚麼景物？

A. 月亮      B. 霜      C. 白雲

3. 詩人低頭時，想起了甚麼地方？

詩人想起\_\_\_\_\_，因為他離開那個地方已經很久了。

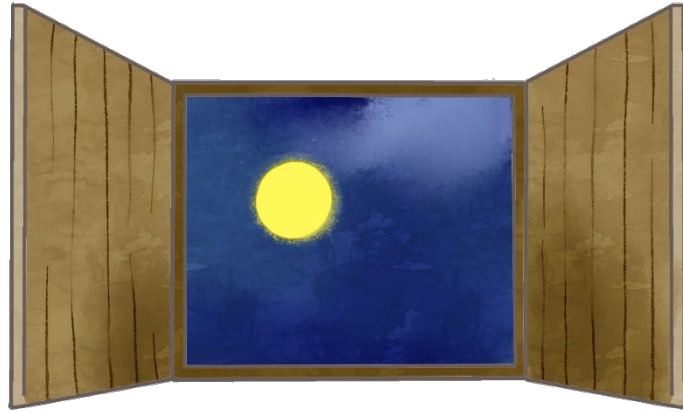


## 說一說

1. 「疑是地上霜」是甚麼意思？

2. 詩人的心情怎樣？為甚麼？

## 二、讀一讀



月亮照在牀前，我還以為是白色的霜。  
抬頭\_\_\_\_\_月亮，低頭\_\_\_\_\_故鄉。

## 三、畫一畫，說一說

你現在最想念的人是誰呢？

請你畫出來，然後跟老師和同學分享。





## 四、說一說



我留意到有很多古詩  
都會提及「月亮」。



詩人用「月亮」來抒發感  
情，例如思念家鄉或好友。



我還知道圓圓的月亮代  
表「團圓」的意思，表  
示家人團聚。



# 我學會了

## 一、想一想，連一連

你知道這三首古詩表達的意思嗎？

- |             |   |         |
|-------------|---|---------|
| 1. 《春曉》     | ● | ● 珍惜食物  |
| 2. 《憫農》（其二） | ● | ● 思念家鄉  |
| 3. 《靜夜思》    | ● | ● 愛惜大自然 |



## 二、看一看，讀一讀

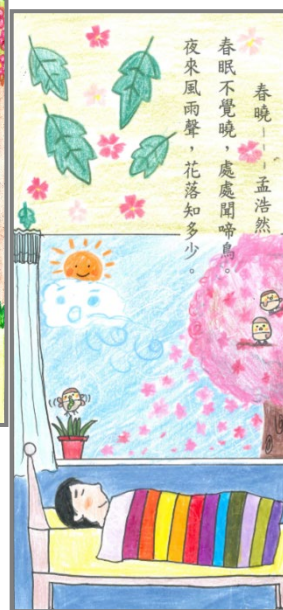


讓我介紹一些描寫大自然景物的詩歌。

我們可以一邊看着圖畫，想像詩歌內容，一邊朗讀詩歌。

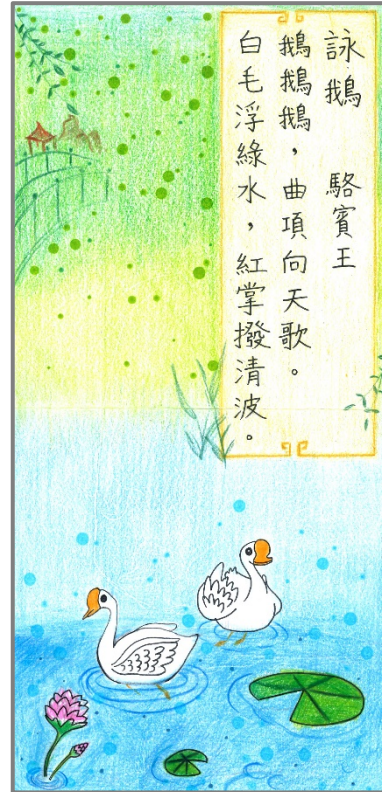


讓我們一起看看《春曉》這首詩的圖畫。





大家再看看以下幾首詩歌，  
並朗讀出來。



詠鵝 駱賓王

鵝鵝鵝，  
曲項向天歌。  
白毛浮綠水，  
紅掌撥清波。

詠柳 賀知章

碧玉妝成一樹高，  
萬條垂下綠絲絛。  
不知細葉誰裁出，  
二月春風似剪刀。



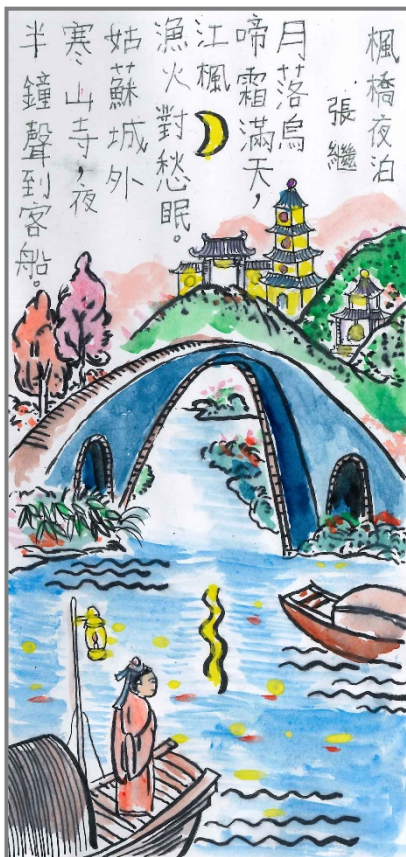
## 江南 佚名(漢樂府)

江南可採蓮，  
 蓮葉何田田。  
 魚戲蓮葉間，  
 魚戲蓮葉東，  
 魚戲蓮葉西，  
 魚戲蓮葉南，  
 魚戲蓮葉北。



楓橋夜泊 張繼

月落烏啼霜滿天，  
江楓漁火對愁眠。  
姑蘇城外寒山寺，  
夜半鐘聲到客船。



以上配畫為教育局課程發展處舉辦的「詩情畫意」  
古詩書簽設計比賽(小學)優勝作品(2020)



你喜歡哪一首詩歌？請你選一首詩歌，以圖畫表達詩歌的內容，然後跟老師和同學分享。