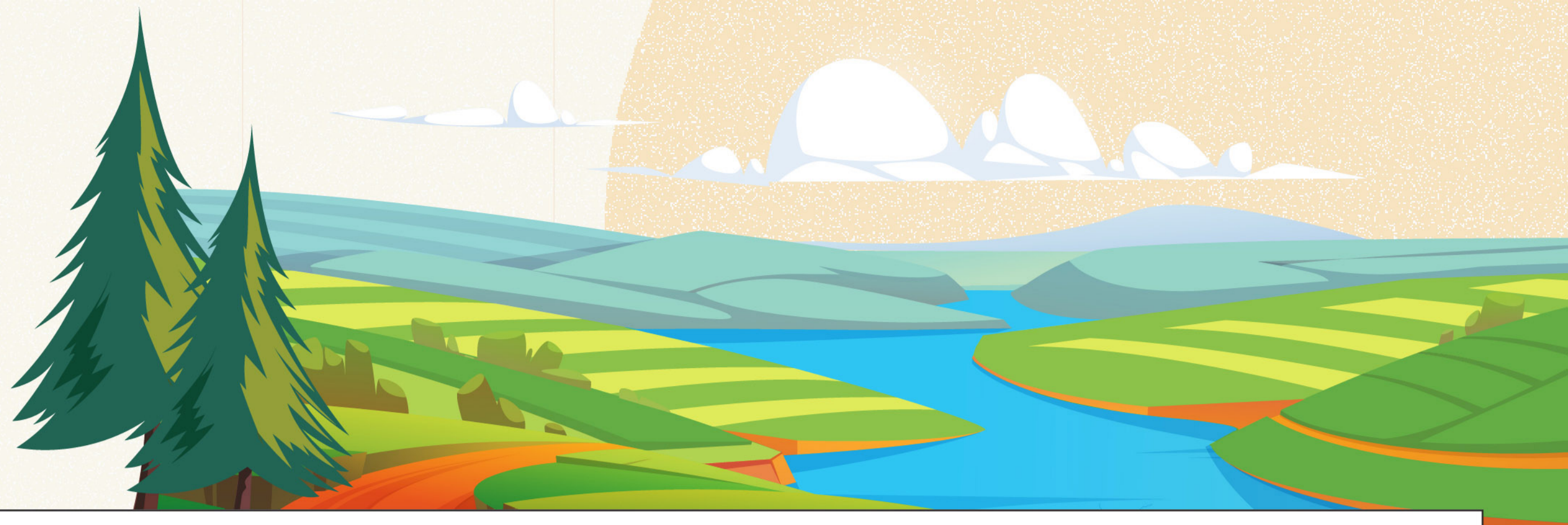
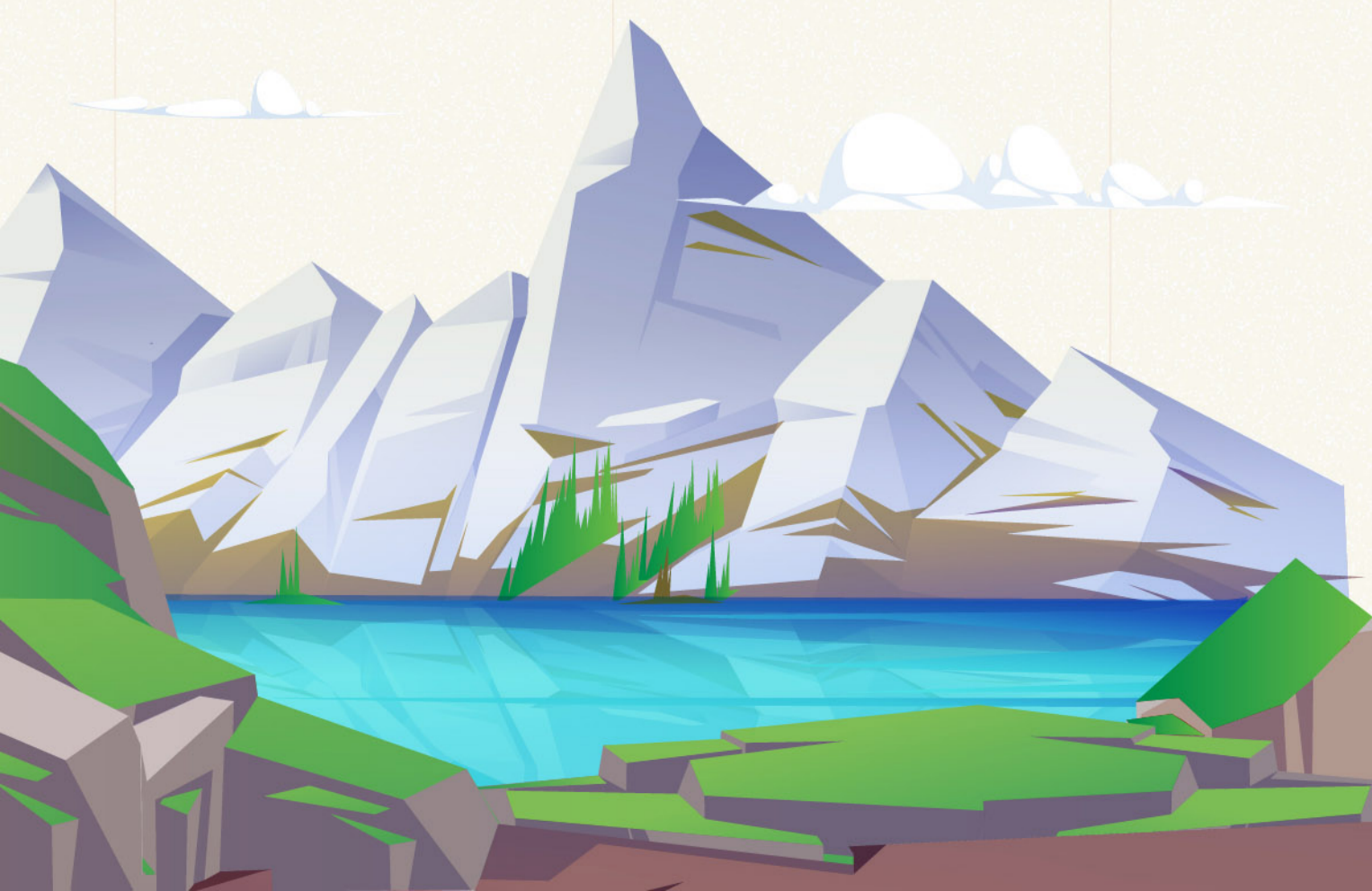


我們的國土



地圖資料來源：中華人民共和國自然資源部 GS(2023)2762號及GS(2022)4312號



- | | | | | | | | | |
|---|---|---|--|---|---|---|---|---|
|  |  |  |  |  |  |  |  |  |
| ★北京 | 1.呼倫貝爾草原 | 2.東北平原 | 3.黃河 | 4.長江 | 5.鄱陽湖 | 6.台灣省 | 「《中國地理》學與教系列」有聲繪本
中國地理概況(高小) | 「認識祖國」
地理科線上遊戲平台 |
|  |  |  |  |  |  |  |  |  |
| 7.南海 | 8.青海湖 | 9.塔里木盆地 | 10.塔克拉瑪干沙漠 | 11.青藏高原 | 12.喜馬拉雅山脈 | 13.雅魯藏布江大峽谷 | 「《中國地理》學與教系列」有聲繪本
中國地理概況(初中) | 中華人民共和國
行政區劃 |