

泉州

泉州灣古船陳列館

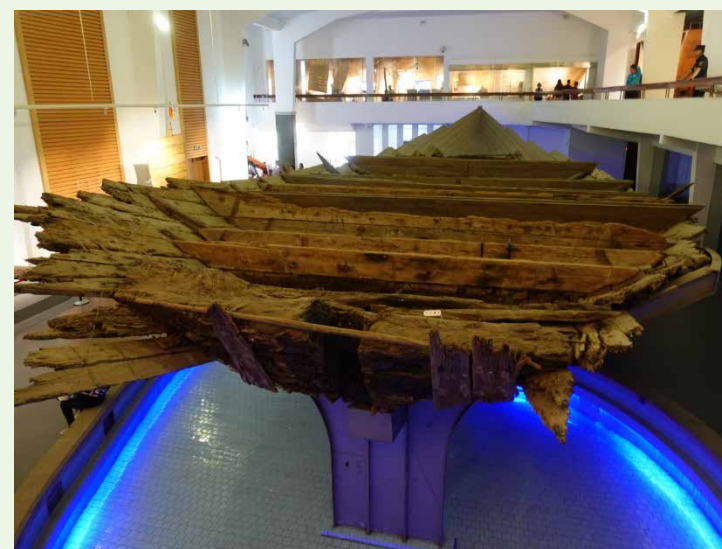
考察工作紙設計簡介

考察點名稱	泉州灣古船陳列館
設計者	姓名：李秀君老師 學校：香港道教聯合會青松中學
學科／學習領域	中國歷史
對象年級	初中
課題名稱	從泉州灣古船陳列館看宋代海外貿易
學習目標	<p>知識：</p> <ul style="list-style-type: none">• 透過考察泉州灣古船陳列館的宋代沉船及相關文物，了解宋代海上絲綢之路的發展及特色； <p>技能：</p> <ul style="list-style-type: none">• 透過實地考察，讓學生學習搜集、分析及應用歷史資料的技能，提升其歷史研習能力。 <p>價值觀和態度：</p> <ul style="list-style-type: none">• 認識宋代先進的造船技術，讓學生欣賞古人的智慧。

從泉州灣古船陳列館看宋代海外貿易

考察點簡介

泉州灣古船陳列館位於福建省泉州市開元寺東側，於1959年創建。館內主要陳列1974年從泉州灣後渚（音：主）港發掘的宋代沉船，是中國海外交通史蹟的重要發現和文物考古工作的重大收穫。經專家進行復原，這艘古船面寬底尖、龍骨粗大、線型優美，實際長度有34米，寬度11米，排水量約393.4噸，能載200噸貨物，是典型的福船。尤其是多重板構造與水密隔艙的設計更是令人拍案叫絕。



熱身活動

(I) 九日山

瀏覽以下網址，然後回答所附問題。

《遠方的家》20160927一帶一路(19) (33:48 - 38:00)

(https://www.youtube.com/watch?v=izfpZJ_ZwDg)



1. 泉州古船在哪個地方被發現？它屬於哪個時期？是哪一類船？

泉州古船在泉州後渚港被發現，屬於南宋時期，是一艘中型遠洋船。

2. 「升降舵」的作用是甚麼？

在深海航行時放下升降舵可增加速度。

3. 陸上絲綢之路與海上絲綢之路的主要運輸工具分別是甚麼？哪一種較實用？為甚麼？

陸上絲綢之路的運輸工具是駱駝，海上絲綢之路則以船為主要運輸工具。船較為實用，因為一艘中型遠洋船的載貨量相當於700多頭駱駝的總運載量。

考察活動

1. 試在下面空格內畫出古船遺蹟的外形（角度任擇），並說明它的設計為何適合遠洋航行。



(參考圖片)

- a. 頭尖尾寬、兩端向上翹起，船身扁寬：航行時較為穩定；
b. 底部龍脊如刀：吃水深，穩定程度高，可在大海中破浪航行。

2. 古船有13個「水密隔艙」，位置在船的底部。它用木板把艙分為互不相通的艙區，當船舶遇上意外入水時，可將海水局限於某些艙區，不致整個艙底入水，故可保持船的浮力，避免即時沉沒。這技術應用在宋元兩代的福建遠洋貨船和明代鄭和下西洋的船隊中，歐洲人亦對之推崇，《馬可·波羅遊記》就記載了中國船隔艙板及水密隔艙的設置。

3. 宋代海船中出土的貨物木牌簽，揭示了絲路上的商人有甚麼特點？

人名木牌簽中有啞哩、山中等名，應不是中國人，可能是印度或日本人；顯示當時往來絲路貿易的商人可能有印度人或日本人。

4. 宋代由泉州出發遠航西洋，路途遙遠，船上的生活是怎樣的？試從展區找出答案填寫下表。

生活空間	狹窄，一室 <u>六床</u>
食物 (各舉兩例)	(肉類) <u>牛、羊、豬</u> (海產) <u>螺、貝</u> (水果) <u>杏、荔枝、桃、楊梅、椰子</u>
用具材質	<u>竹、木</u>
娛樂	<u>下棋</u>

5. 宋代海船的出土古物，以甚麼貨品最多和最有價值？試從展區找出答案，並填寫下表。

貨品類別	<u>香料藥物</u>
貨品例子 (不少於2項)	<u>乳香、龍涎香、沉香、胡椒</u>
貨品重量	未經脫水總重量達 <u>2350斤</u>
價值	《宋史·食貨志》： <u>「宋之經費，茶、鹽、矾之外，惟香之為利博。」</u>

6. 根據以下資料，回答下列問題。

資料一：

貨品	產地	用途
檀香	印尼	行氣止痛，溫味止嘔
沉香	印尼、柬埔寨、越南	降氣平喘，溫中止痛
降真香	印尼、馬來西亞	行氣止痛，祛瘀止血
胡椒	印尼、越南	散寒、醒脾、開胃
乳香	非洲索馬里等地	活血行氣，舒筋止痛
龍涎香	非洲索馬里、桑給巴爾等地	活血益精，通利血脈
檳榔	越南、印尼、南海諸島	驅蟲杜滯、行氣利水
水銀	波斯等地	殺蟲止癢，可作防腐劑
玳瑁 (音：代妹)	菲律賓、印尼、越南、非洲索馬里等地	可作藥用，也可加工作裝飾品

資料來源：泉州灣古船陳列館展板

6a. 古代海上絲綢之路主要航行的區域在哪裏？最遠到達哪裏？

主要航行的區域在東南亞一帶，如印尼、越南、馬來西亞等國；而最遠則到達非洲（東岸）。

6b. 選出（以✓表示）宋代官民買入這些貨物有哪幾方面的作用？

- 宗教
- 藥用
- 建築
- 裝飾
- 食用

整 合 活 動

1. 就船艙的出土文物來看，你認為「海上絲綢之路」這個名稱切合這條貿易路線嗎？試解釋你的看法。

我認為切合。雖然船艙的出土文物以中國茶葉和瓷器為主，但亦有發現絹布等絲織品，故仍可稱這條貿易路線為「海上絲綢之路」。況且所謂絲綢之路是泛指中國對外貿易的通道，不應拘泥於貨物的種類。

或

我認為不切合。因為船上出土了中國運出的貨物，其中以茶葉和瓷器為主，絲綢只佔少數，稱為「絲綢之路」不太貼切。

（學生可提出其他有理據的答案。）

2. 如果你是當時中國商人，你願意從事遠洋貿易嗎？試解釋你的意見。

我願意，因為香藥貿易的利錢豐厚，可增加收入；另外又可到其他地方遊歷，增廣見聞，擴闊眼界。

或

我不願意，因為船上生活條件欠佳，且枯燥艱苦，另外海上航行危險，隨時性命不保，所以我寧願留在國內營商。

（學生可提出其他有理據的答案。）