

生活質素指標

生活素質 (QUALITY OF LIFE)

- ✘ 人民對其生活中各種範疇的滿意程度，藉此反映一個國家或地區的財富和人民的福祉。
- ✘ 一定程度的生活水平是保持較高生活素質的必要條件，但不是充分條件。
- ✘ 除了保持基本的生活水平及身心健康之外，生活素質也取決於人們是否能夠獲得快樂、幸福、安全的主觀感受，而後者是與人的精神文化方面的追求、對社會與環境的認同有著密切關係。

生活素質 (QUALITY OF LIFE)

生活素質蓋涵物質生活與非物質生活：

- ✘物質生活：衣食住行、經濟財富等；
- ✘非物質生活：政治制度、人權、文化、婚姻等。

生活素質 (QUALITY OF LIFE)

物質財富的多寡未能準確、全面地衡量生活狀況。富裕地區的人雖能享受高生活水平，但仍要面對其他問題：

- ✘個人層面：人際關係疏離、在生活中的恐懼感；
- ✘環境層面：生態環境被破壞、與大自然的分離；
- ✘社會層面：就業機會、社會保障和貧窮等方面的問題。

2011 生活素質排名 (MERCER'S)

全球 (排名)	亞洲
維也納，奧地利(1st)	新加坡 (25)
蘇黎世，瑞士 (2nd)	東京 (46)
奧克蘭，紐西蘭 (3rd)	香港 (70)
慕尼黑，德國 (4th)	吉隆坡 (76)
溫哥華，加拿大 (並列 5th)	首爾 (80)
杜塞爾多夫，德國 (並列 5th)	台北 (85)

香港生活質素指標(中大)

社會分類指數

1. 死亡率。
2. 出生時平均預期壽命。
3. 醫療公共開支佔本地生產總值的百分比。

...

環境分類指數

18. 空氣指數。
19. 水質指數。
20. 噪音指數。

...

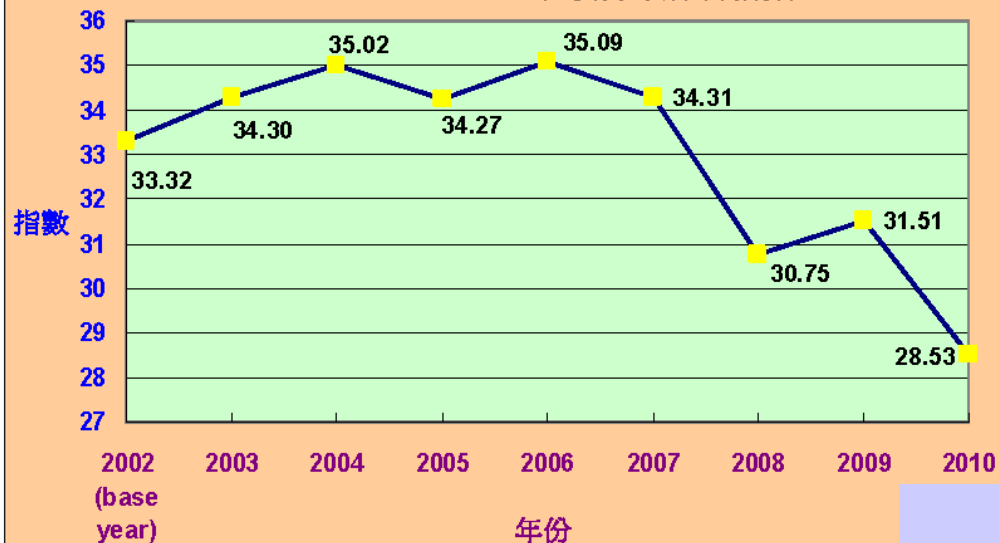
經濟分類指數

11. 負擔能力比率。
12. 實質租金指數。
13. 失業率。
14. 經濟現況。
15. 實質工資指數。

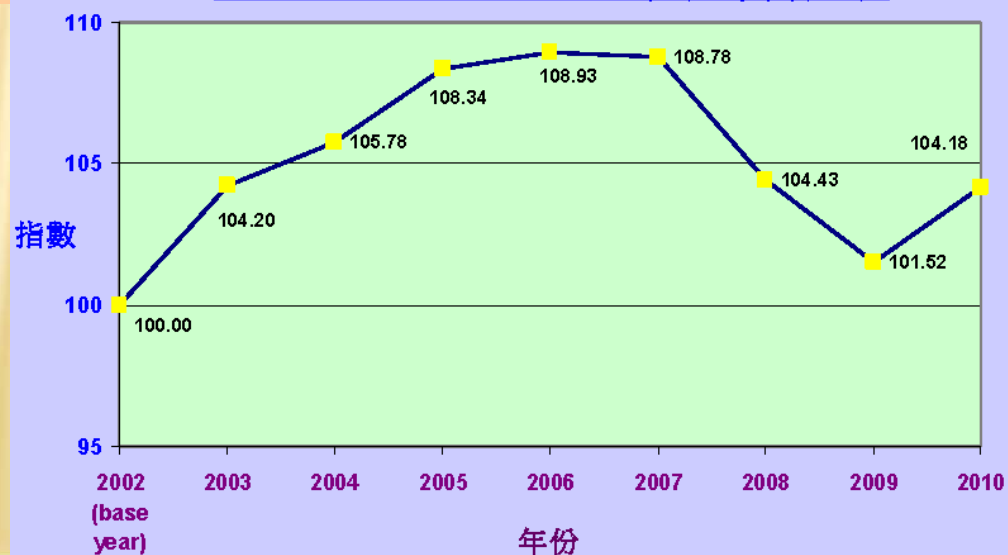
...

香港生活質素指標(中大)

Economic sub-index 經濟分類綜合指數



QoL Index 生活質素綜合指數



堅尼系數(GINI COEFFICIENT)

- ✘ 在比較各國間及國內的貧富懸殊情況時，我們常用「堅尼系數」來指出收入的分配差異，這從全國每個家庭住戶的收入統計所得。
- ✘ 「堅尼系數」介乎於0至1之間，0是指出現絕對平等，而1是指最極端的貧富差距。
- ✘ 系數的數值越大，貧富懸殊的情況越嚴重。
- ✘ 在現實中，沒有社會或國家是絕對平等或絕對貧富懸殊，所以系數是處於0與1之間。

香港堅尼系數²

年份	堅尼系數
1996	0.518
2001	0.525
2006	0.533

資料來源：香港特別行政區政府統計處。2007。《二零零六年中期人口統計 主題性報告：香港的住戶收入分布》
香港：香港特別行政區政府統計處

資料來源：社聯

按區議會分區人口 (2007)

地區	人口	佔全港人口百份比	65歲或以上人口佔該區人口百分比	15歲以下人口佔該區人口百份比
深水埗	365,600	5.3%	15.6%	12.8%
元朗	533,300	7.8%	8.4%	16.5%
葵青	510,300	7.5%	12.7%	15.8%
觀塘	579,400	8.5%	15.4%	13.0%
黃大仙	421,900	6.2%	16.4%	12.8%
北區	287,700	4.2%	8.6%	14.3%
屯門	493,800	7.2%	8.1%	13.9%
大埔	292,700	4.3%	9.1%	13.0%
油尖旺	285,300	4.2%	13.8%	12.5%
沙田	606,700	8.9%	10.8%	13.1%
荃灣	292,300	4.3%	10.6%	13.4%
九龍城	359,400	5.2%	14.4%	13.2%
西貢	407,300	5.9%	8.2%	14.6%
南區	275,700	4.0%	12.6%	13.5%
東區	588,700	8.6%	13.9%	11.8%
中西區	253,100	3.7%	11.8%	12.0%
灣仔	155,700	2.3%	15.0%	10.2%
離島	138,900	2.0%	8.3%	17.4%
全港	6,847,800	100.0%	12.0%	13.4%

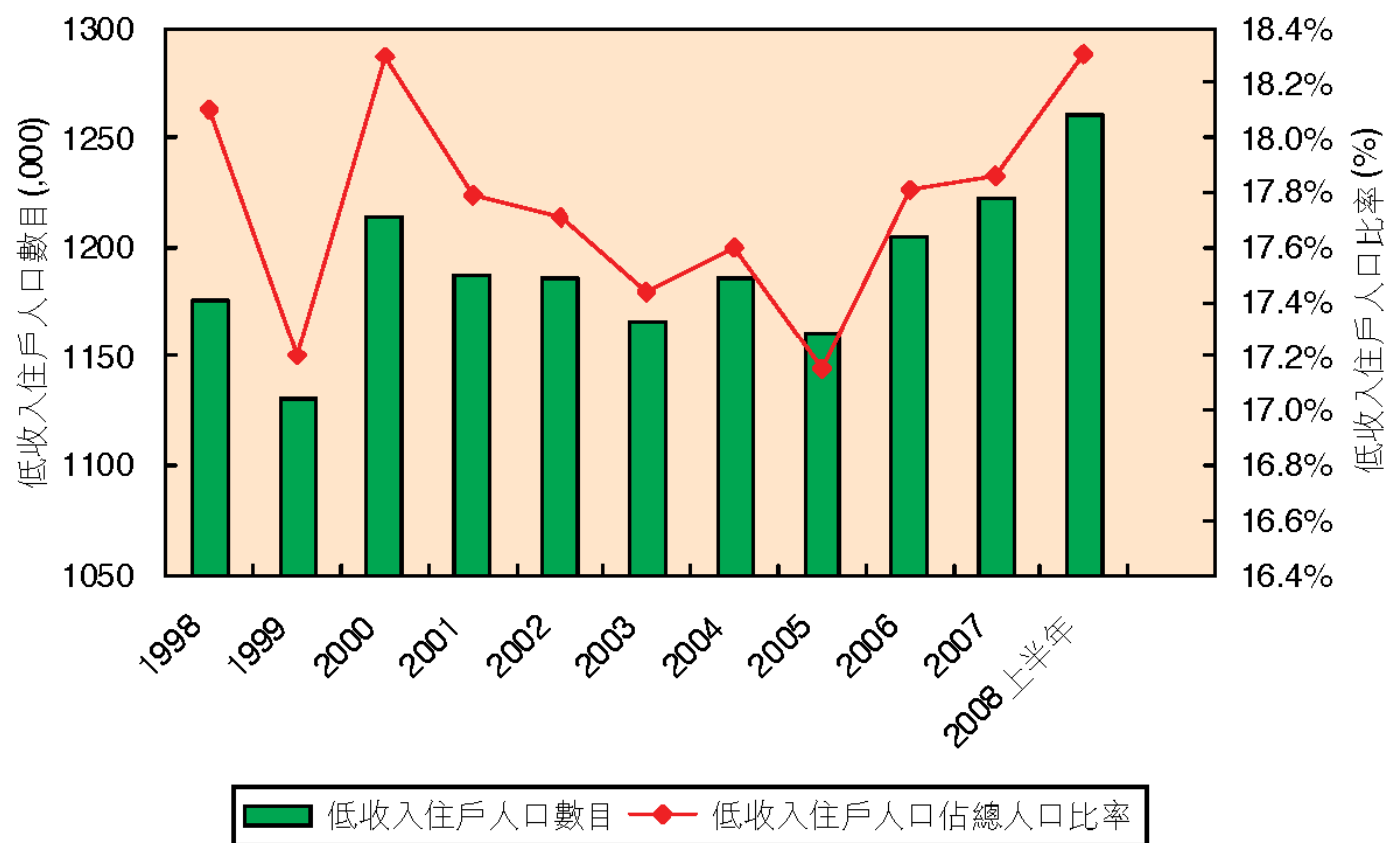
人口老化

資料來源：社聯

貧窮數據

全港低收入住戶數據

香港生活於低收入住戶¹人口數目及比率(1998-2008年上半年)

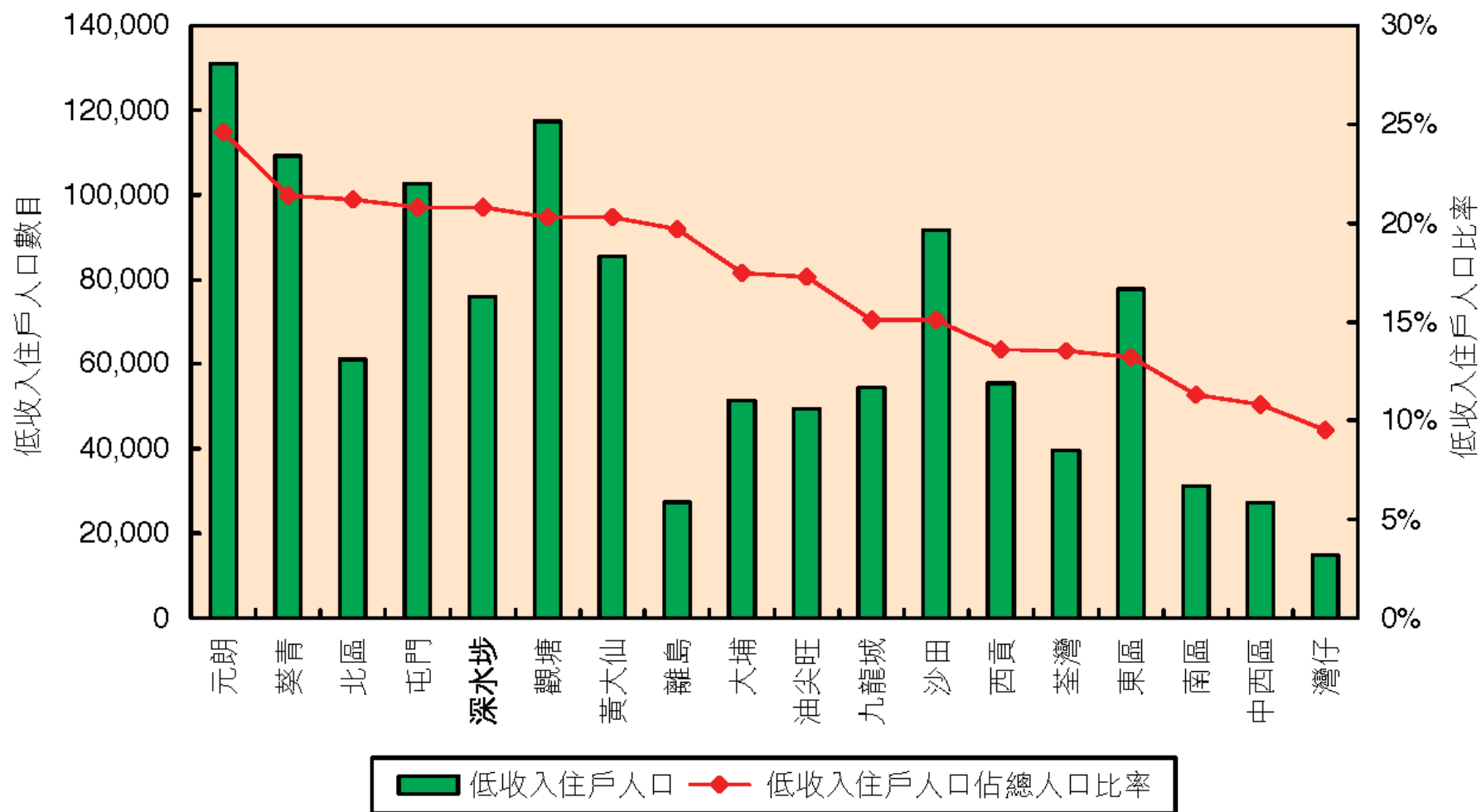


資料來源：香港特別行政區政府統計處綜合住戶統計調查

資料來源：社聯

分區貧窮數據

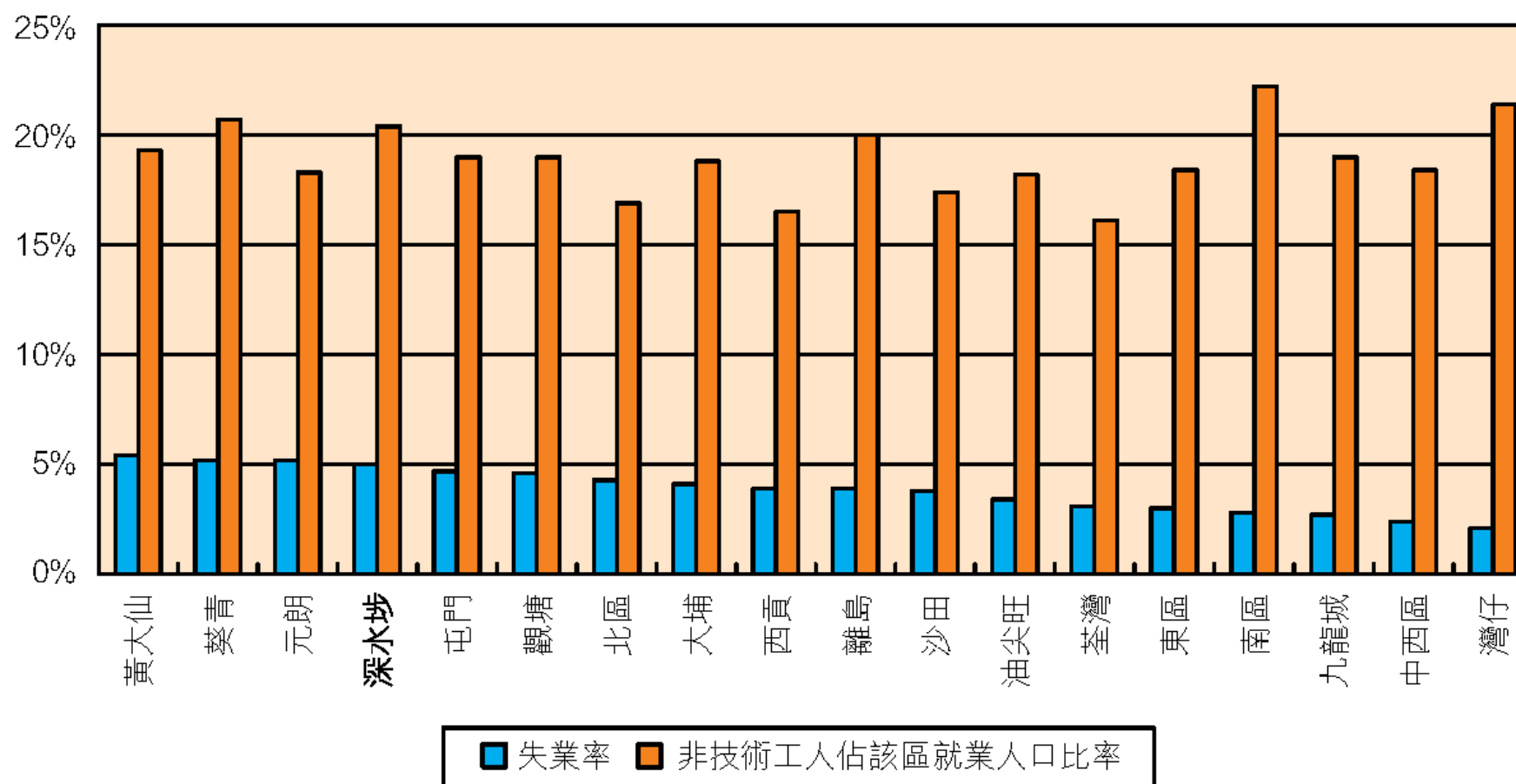
按區議會分區低收入住戶人口數目及比率(2007)



資料來源：香港特別行政區政府統計處綜合住戶統計調查

資料來源：社聯

按區議會分區失業率及非技術工人比率(2007)

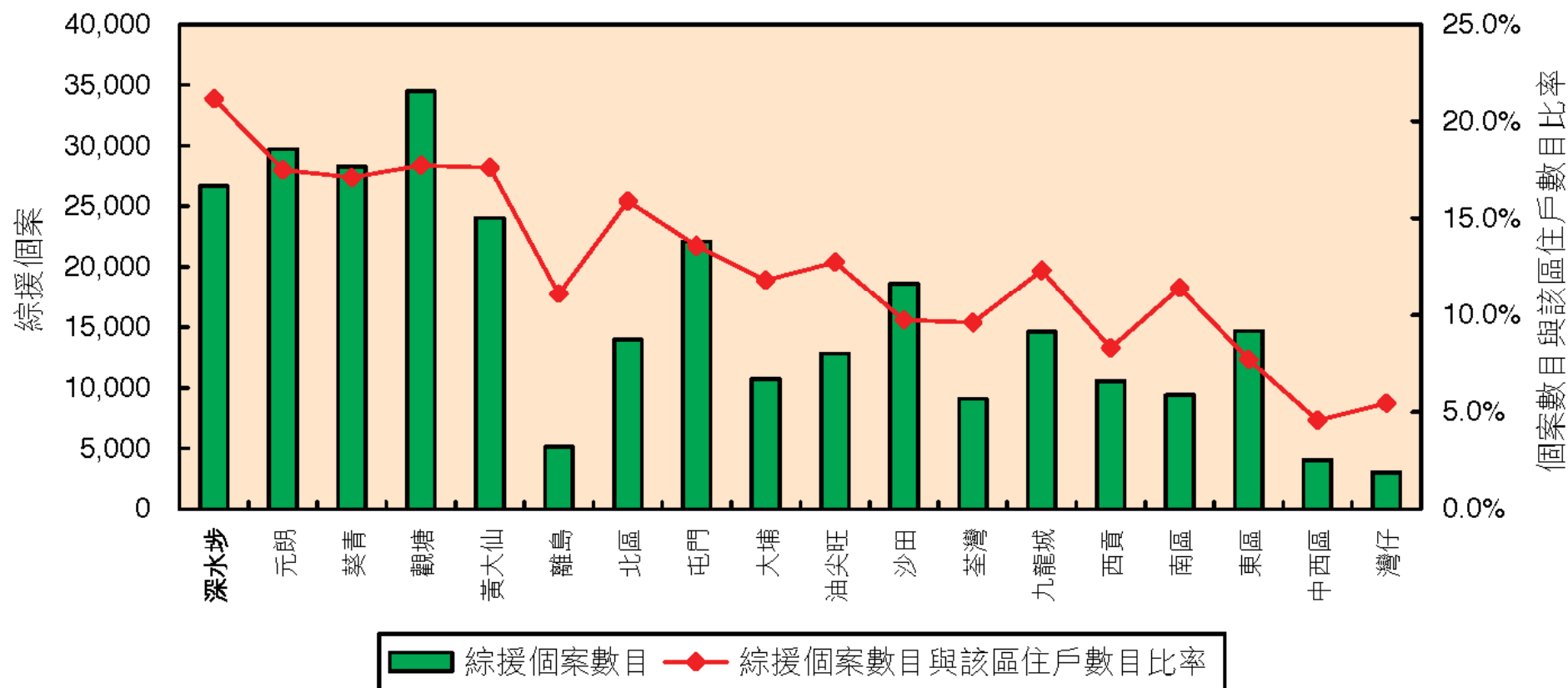


資料來源：香港特別行政區政府統計處綜合住戶統計調查

資料來源：社聯

分區綜合社會保障援助(綜援)數據

各區議會分區綜援個案數目及該數目與住戶數目比率(2006年12月)



資料來源：社會福利署網頁：地區概覽

資料來源：社聯

完
