



設計服務

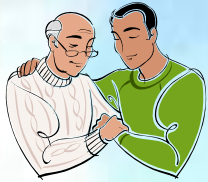
服務學習

學習 → 服務

專題研習 VS 服務學習

| | | |
|----------------|---|--------|
| 想法 發現 感受 | → | 行動 |
| 學習 | | 社區服務 |
| 「一般性」開始 | | 「We」開始 |

總括來說，服務學習是……



SERVICE + **LEARNING**



SERVICE 可以是：義工服務、社區服務、
公民行動

LEARNING 可以是：專題研習、課堂學習

回顧學習階段

4FS

Fact

Finding

Feeling

Future



- **Fact**

- **Finding**

- **Feeling**

- **Future**

- 事實

- 發現

- 感受

- 未來(服務)

事實(Fact)

✓ 見到...

✓ 聽到...

✓ 問到...

✓ 學到...

感受(Feeling)

✓ 面對不同的事實
(Fact)，你們有什麼感
覺(Feeling)?

發現(Finding)

✓ 面對不同的事實(Fact)
及感受Feeling，你們
發現(Finding)了什麼？

未來(Future)

✓ 你們有那麼多的發現，你們將會做什麼？

未來(Future)

放大、具體實行

程序設計(服務設計)

程序設計

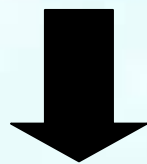


大家要緊記

6個W.....

Why 為什麼

為什麼要做這個服務?意義何在?
有什麼理由/數據/發現支持此服務?



服務目標

服務目標

S.M.A.R.T.

Specific : 具體

Measurable : 可量度

Attainable : 可達到

Realistic : 可行性

Timely : 時間

Whom 誰接受服務

- * 針對特定對象，了解他們的需要。(青年人/獨居長者/老友記/...)
- * 符合服務目標

Who 何人/人力

*有多少人一起合作推行這次服務?

→自己組員?

→其他組員?

*要考慮有多少人力、物力協助?

What 做什麼

有什麼服務可以舉行？

*例如：課堂活動

*例如：體驗攤位

*一次性→持續性

***符合服務目標

When 何時

什麼時候舉行最適合服務對象參與？

Where 何地

在哪個地方舉行服務？

*課堂活動→課室

*體驗攤位→有蓋操場

How 流程

服務當日的

*時間

*內容

*物資

*人手分配

Why 服務目標

Whom 服務對象

Who 人力

What 做什麼

When 何時

Where 何地

服務計劃書 (一)

| 項目 | 內容 | |
|-------------------|----|--------------|
| 服務目標 (WHY) | 1. | 如何配合服務對象的需要? |
| | 2. | 如何配合服務對象的需要? |
| 服務對象 (WHOM) | | |
| | | |
| | | |
| 日期 / 時間 (WHEN) | | |
| | | |
| 地點 (WHERE) | | |
| | | |
| 人力 (分工) (WHO) | 工作 | 負責人 |
| | | |

服務計劃書 (二)

服務程序 (HOW)

預備階段：

| 預計時段及時間 (小時) | 內容 | 所需物資 | 人手分配 |
|-----------------|----|------|------|
| | | | |
| | | | |

服務當天流程：

| 時間 | 內容 | 所需物資 | 人手分配 |
|----|----|------|------|
| | | | |
| | | | |

服務計劃書（三）

財政預算：

| | 項目 | 預計支出 | 負責人 |
|----|-----|------|-----|
| 1. | | | |
| 2. | | | |
| | | | |
| | 總支出 | | |

附件：(須加入遊戲玩法及規則、宣傳品、講座簡報及講稿、司儀稿、場地佈置等資料)