



全港至大至好玩自「研」世界：
中小學多元研習旅程

Hong Kong's Biggest & Best Nature Playground:
Diversified Study Journey for Primary and Secondary Students



戴展晴(Iris)

海洋公園探索及教育經理

4:00-4:20pm	全港至大至好玩自「研」世界：中小學多元研習旅程 Hong Kong's Biggest & Best Nature Playground: Diversified Study Journey for Primary and Secondary Students	香港海洋公園代表 Representatives of Ocean Park Hong Kong
4:20-4:40pm	海洋公園全方位生態園學習體驗 Life-wide Learning Journey in Eco-Garden at Ocean Park	嗇色園主辦可立小學 Ho Lap Primary School (Sponsored by Sik Sik Yuen)
4:40-5:00pm	海洋公園半天全方位學習之旅 Half-day Life-wide Learning Journey at Ocean Park	英華小學 Ying Wa Primary School

理念與使命 Vision & Mission

將人與大自然緊密連繫起來

締造難忘、有趣、富娛樂性、具教育意義的體驗

啟發終生學習及提倡生態保育意識



海洋公園探索及教育部

於1992年成立

以互動教育形式，教育學生及公眾
有關動物保育的課題及推廣環境教育

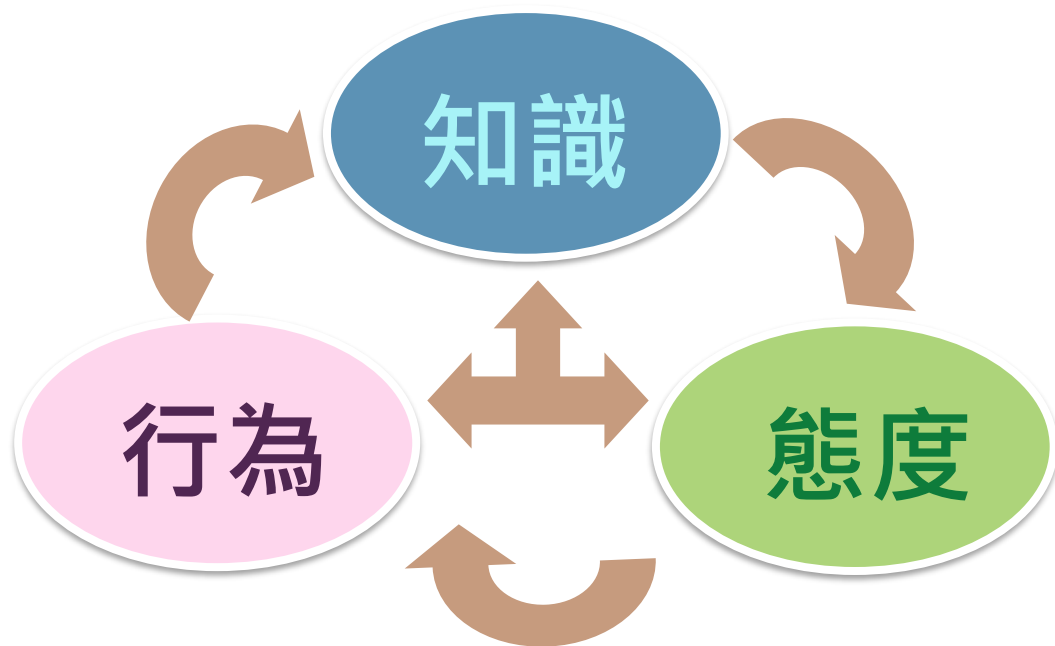
於2004年成立香港海洋公園學院

已為超過1,000,000名學生提供互動教學服務

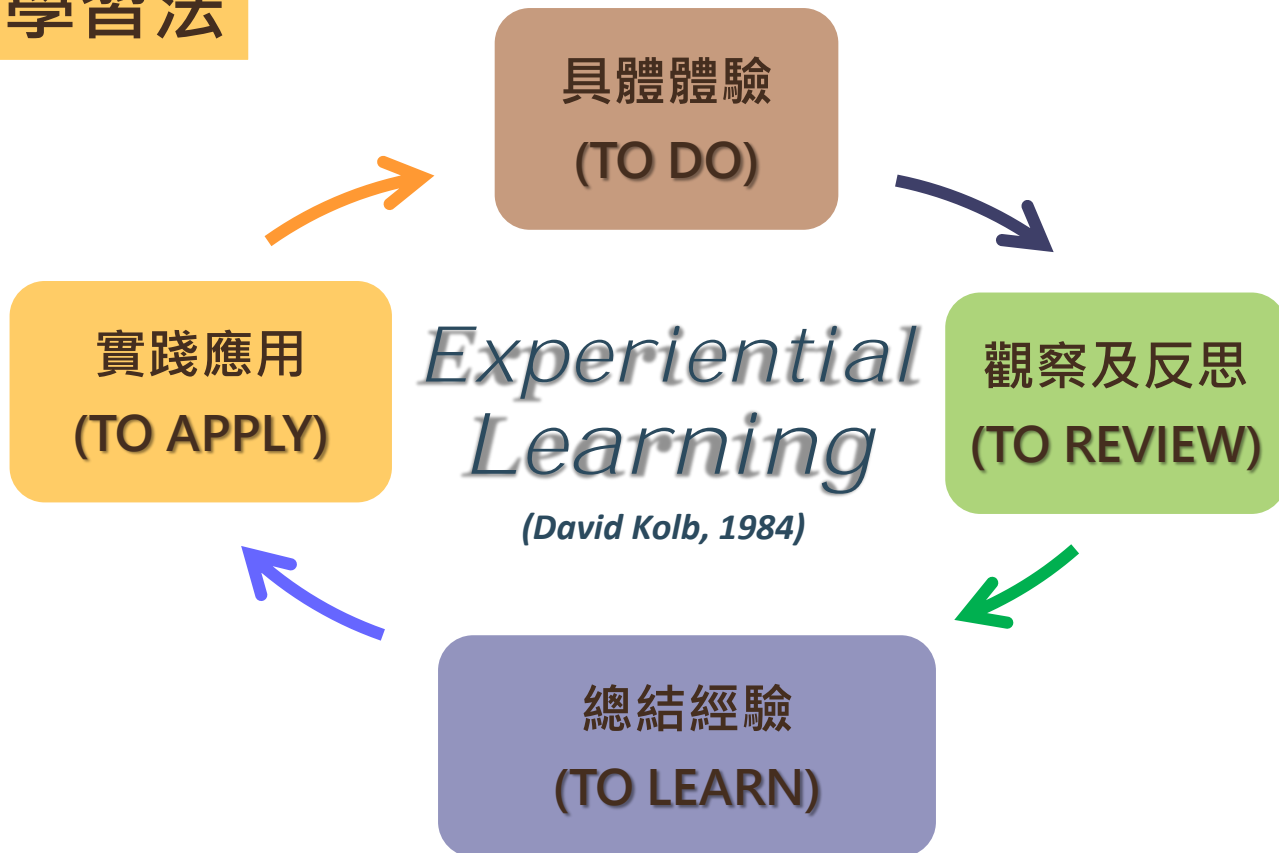


活動設計概念

透過建立人與動物之間的情感連繫，帶來以下改變：



體驗式學習法



教育方向 - 正面態度

配合可持續發展目標



THE GLOBAL GOALS
For Sustainable Development



緊扣相關學習概念

幼稚園：

運用各感官 進行觀察 To Observe by Using the Senses 	探索四周 的事物和 大自然現象 To Explore Surroundings and Nature 	欣賞、尊重 和愛護大自然 To Appreciate, Respect and Care for Nature 	實踐環保生活 To Live an Environmentally- friendly Life 	大自然與生活 Nature and Living
--	---	---	--	---

小學：

小一至小三 (Primary 1-3)		小四至小六 (Primary 4-6)	
動物和 植物 Plants and Animals 	我愛 大自然 Love of Nature 	生命的 接棒 Continuation of Life 	改善生活 的小發明 Invention for Better Life

中學：

科學教育 Science Education				科技教育 Technology Education	個人、社會及人文教育 Personal, Social and Humanities Education	
綜合 科學 Integrated Science 	生物 Biology 	化學 Chemistry 	物理 Physics 	設計與 應用科技 Design and Applied Technology 	地理 Geography 	旅遊 與款待 Tourism and Hospitality Studies

教育方向 – 探索及解難能力

年級	學習目標	保育目標
幼稚園	自行探索，從而獲得新啟發 (探索)	大自然初接觸
小學	顯示用科學探究其周圍環境及 解決簡單問題的好奇心及興趣 (好奇、探究)	關心及連繫大自然
中學	計畫及進行在熟悉環境中的 簡單探究，蒐集資料、得出結論，找出科學 應用的利與弊，以作出客觀的決定 (調查、明辨思維)	為大自然行動及發聲

多元化活動



近距離觀察

動物大使教育示範

互動遊戲

體驗式學習法元素

戲劇教育元素

自然遊樂元素

STEAM元素

保育推廣



教學資源：海洋公園的校園



海洋劇場課室



山林課室



海岸課室



竹林課室

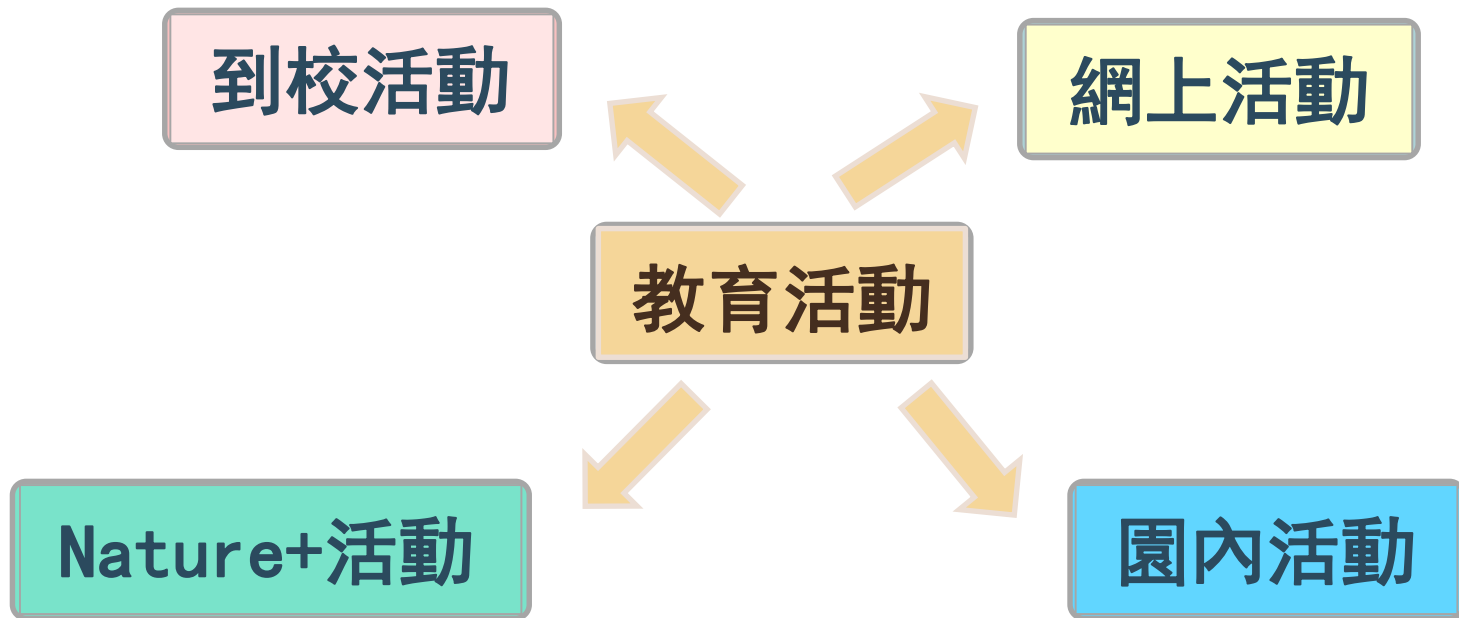


鯊魚課室



熱帶雨林課室

獨特體驗



到校活動



互動講座

本地生物多樣性講座

認識香港的野生動植物及棲息地



海洋公園工作實錄

了解動物護理員所需要的工作態度、技能和知識



到校活動



自然探索嘉年華

以五感探索大自然，並深入了解不同動物的野外生存技能



網上活動



小學

海豚搜證三步曲

探究海洋動物特點並掌握辨識方法



簡單機械研究所

觀察園區的遊樂設施所應用的簡單機械



中學

極地之旅

探究氣候變化造成的影響，制定低碳生活方式



網上活動



中學、小學

海洋公園工作實錄 - 動物護理員的日常

了解動物護理員需要的工作態度、技能和知識



本地生物多樣性大搜查

學習尋找及記錄野生動物的蹤跡



海外限定活動

雨林保育隊 /
新加坡動物園與海洋公園工作實錄 -
動物訓練及護理

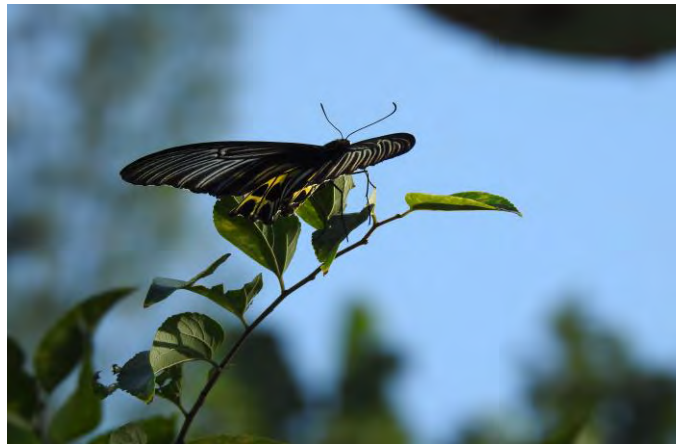


Nature+活動



共建生態園

優化學校環境，與學生於校園裏共同建造生態友善花園，
過程中學習生態調查技巧，了解人與自然共存的概念



Nature+活動



野趣自然大步走

生態奇趣遊

認識香港的生物多樣化並研究物間的關係



夜行探索者

夜遊香港郊野公園，發掘香港夜行動物的蹤跡
並認識牠們如何利用身體特徵適應夜間環境



Nature+活動



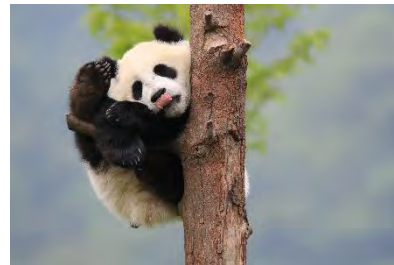
境外生態之旅

本系列活動為境外生態深度遊學團，為期四至七天，行程包括到四川臥龍考察，尋找野生動物蹤跡，學生更有機會與當地機構專家交流



四川臥龍生態之旅

- 成為公民科學家，參與野生大熊貓普查工作
- 體驗大熊貓護理員的工作，照顧大熊貓的起居飲食
- 考察當地保護區，深入認識大熊貓的伴生動物



園內活動



小學自然體驗班

邂逅海洋生物

參觀「海洋奇觀」並與海岸生物近距離接觸



搜證遊學豚

從護理員的教育示範
了解樽鼻海豚的過人感官



海岸大歷險

觀察教育示範去認識護理員的工作，
及與海獅及海豹和睦相處的秘訣



園內活動



中學自然體驗班

極地之旅

透過科學實驗探討氣候變化影響，並反思生活習慣去實行低碳生

竹林隱士

比較動物頭骨的異同之處，分析大熊貓的飲食習慣

動感物理

活用物理概念，設計出既安全又刺激的機動遊戲

海洋生物擱淺之謎

參觀「香港海洋生物救護及教育中心」，認識各種檢驗動物的儀器，了解海洋生物擱淺背後的原因



園內活動



海洋公園生涯規劃活動課程

動物救援

參觀「香港海洋生物救護及教育中心」
了解獸醫及其他員工的動物救援工作



動物護理

深入不同教育景點的幕後地帶，
親身體驗動物護理員的日常工作



工程設計

由機械及系統運作人員的帶領下，認識公園
不同機械的設計、維修工作，以及運作過程



園內活動



小學自然探索班

海陸生物放大鏡

透過細心觀察，
探索海洋及高山的生物多樣性



動物生存秘笈

探索氣候變化對動物的影響，
反思個人行為去保護大自然



海洋生物擱淺之謎

參觀「香港海洋生物救護及教育中心」，
認識各種檢驗動物的儀器，
了解海洋生物擱淺背後的原因



園內活動



中學自然探索班

與大自然共融

遊覽「海洋奇觀」及「亞洲動物天地」，
發掘動物如何利用身體特徵去適應各種環境



公民科學及研究方法

遊覽「北極之旅」及「熱帶雨林天地」，
探究人類活動對環境造成的影響



園內活動



互動講座

威威旅行團 / 熱帶雨林之旅

透過互動遊戲，深入地認識動物特徵，
以及實踐環保生活的重要性



向極地出發 / 集合吧！極地守護隊

近距離觀察動物，深入地認識極地動物特徵，
探索氣候變化對動物的影響，並了解實踐環保生活的重要性



大型活動學習日配套



上述服務及配套只適用於
學生人數達300人或以上
的本地學校大型活動



全方位學習之旅 (學生團體票)

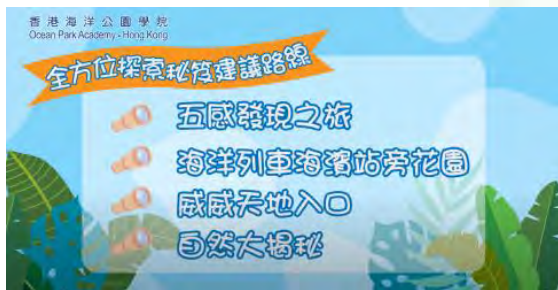
入場門票



海洋公園全方位探索秘笈短片
/ 保育最前線入校講座



遊蹤任務套裝



Q&A



啟迪好奇 探索驚喜

Thrill of Discovery



3923 2328

<https://www.oceanpark.com.hk/education/>



嗇色園主辦可立小學
海洋公園學院
共建生態園

姚自然老師 張俊亨老師

1/8/202

2





01 目的

02 施行模式

03 學習成效

04 意見

05 展望

01

目的

品德及價值觀

透過學生合作及互動，讓他們藉此機會以同理心相互理解，學會彼此尊重。

環境教育

認識氣候暖化、碳排放、溫室效應
發展人類可持續生活



從實踐中學習

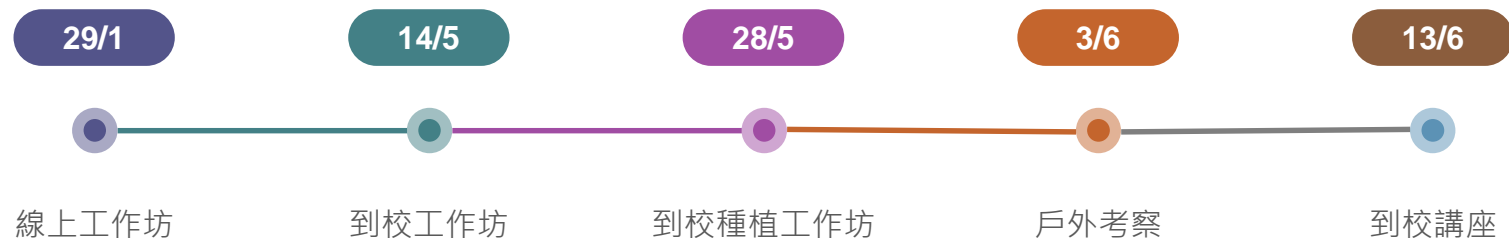
學生雖然能從課堂或書本裏汲取知識，但不及他們自身親歷其境的學習。

生命教育

讓學生透過觀察昆蟲和植物，從小小的生命延展至生態環境，從而愛天地萬物，珍惜大自然。

02

施行模式



學習經歷

20人工作坊3次

20人到海洋公園考察2次(改為40人1次)

全級120人講座

03

學習成效

IT

iNaturalist

學習使用平板電腦軟件，利用大數據分析生物品種，並增強數據庫。



生態認識

昆蟲、植物

認識各種生物的生活習性、特徵，並了解它們之間互相依存的關係。



校園觀察

從認識到關愛

認識校園內的花卉樹木，探查隱藏的生物，引申致關愛校園。



分享成果

生生相識

學生之間透過分享其考察成果，達致互相學習、互相欣賞、互相尊重。

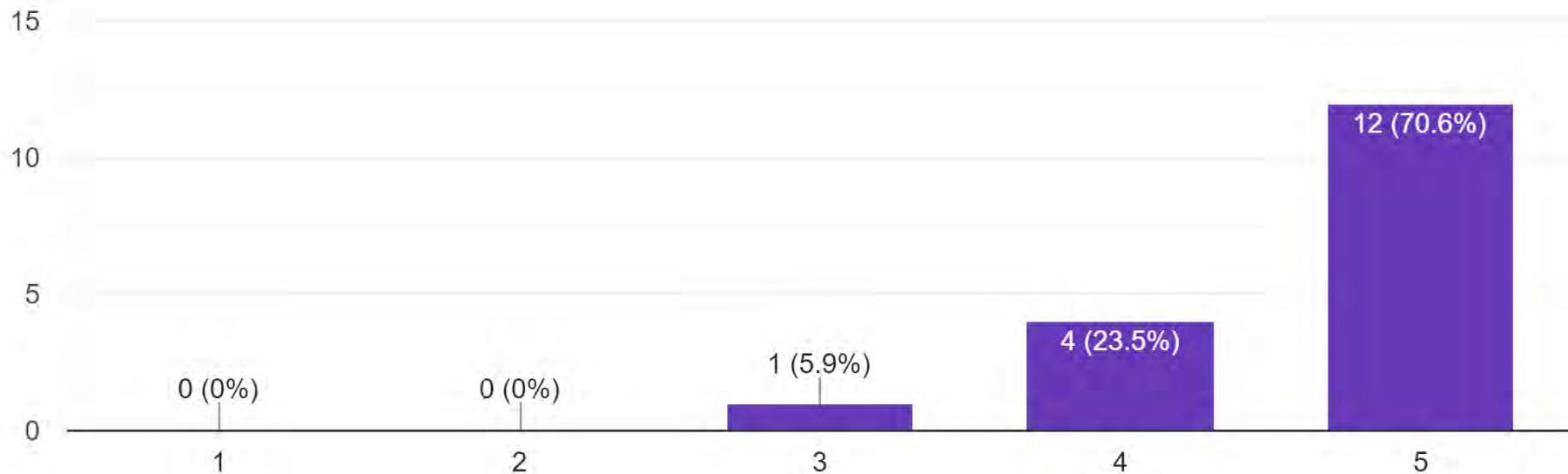


04

意見

這活動能讓你對蝴蝶等昆蟲生態多加認識

17 則回應

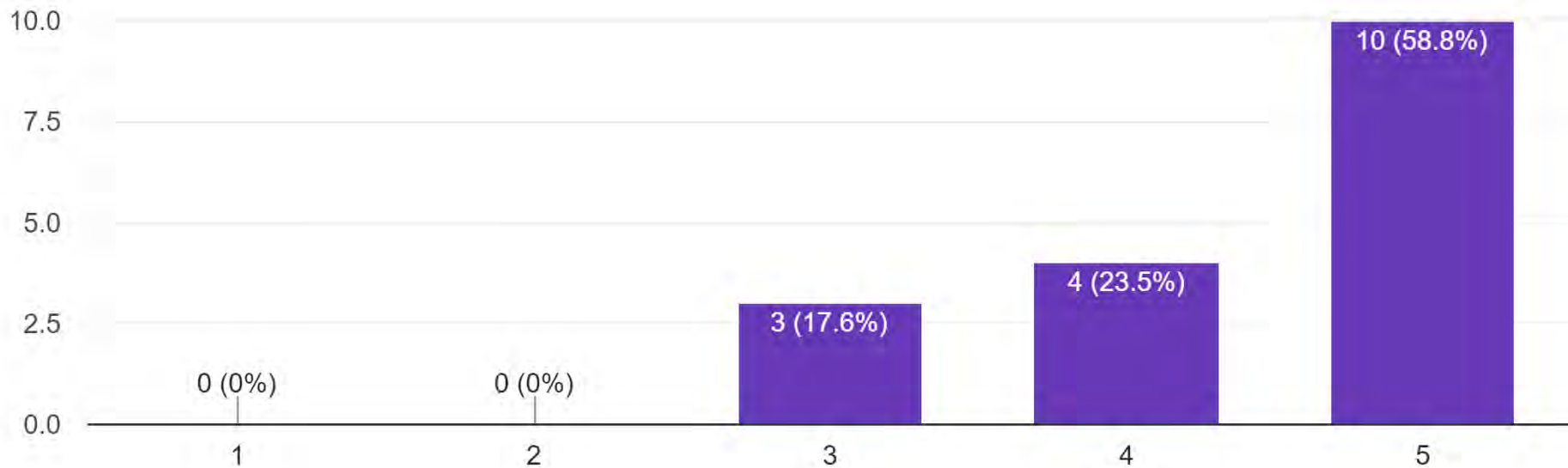


04

意見

你能使用iNaturalist辨識所拍下的昆蟲或植物

17 則回應

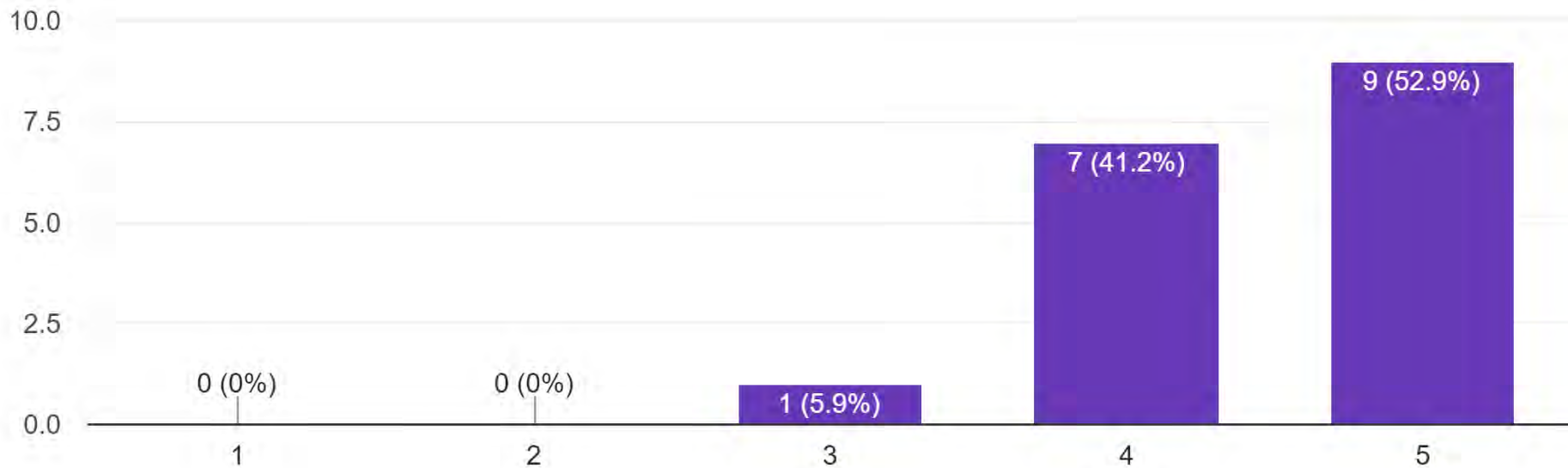


04

意見

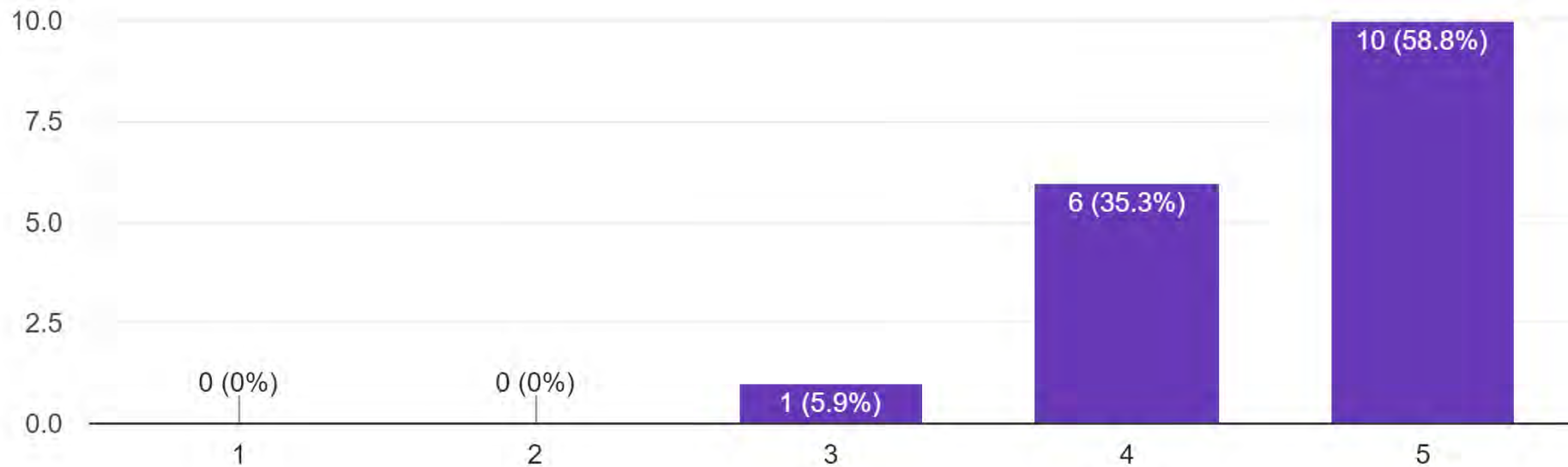
你認為戶外考察能令你對生態加深了解

17 則回應



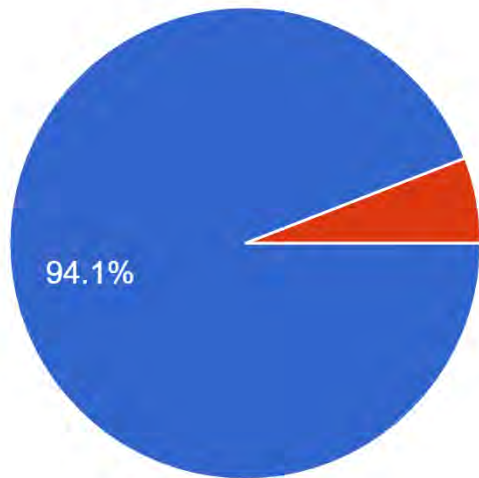
種植活動能令你覺得對保育生態出一分力

17 則回應



如再有相同類型的活動，你還會參加嗎？

17 則回應

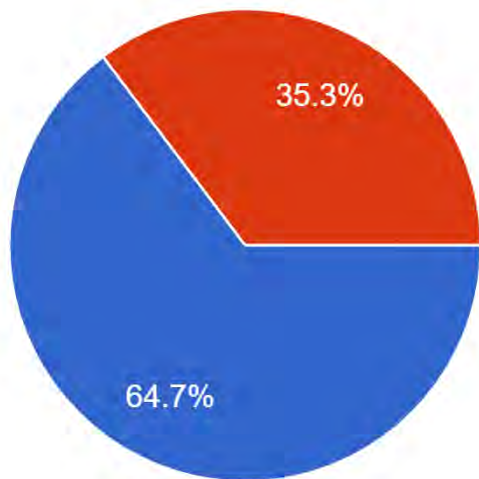


● 會

● 不會

假如學校有意於來年度邀請同學擔任生態導賞員，向家長和同學介紹生態園，你願意嗎？

17 則回應



● 願意

● 不願意

05 展望



可立生態園

Let Us Shine

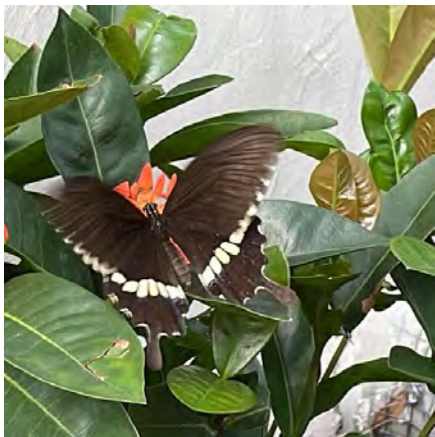
讓 我 閃 耀

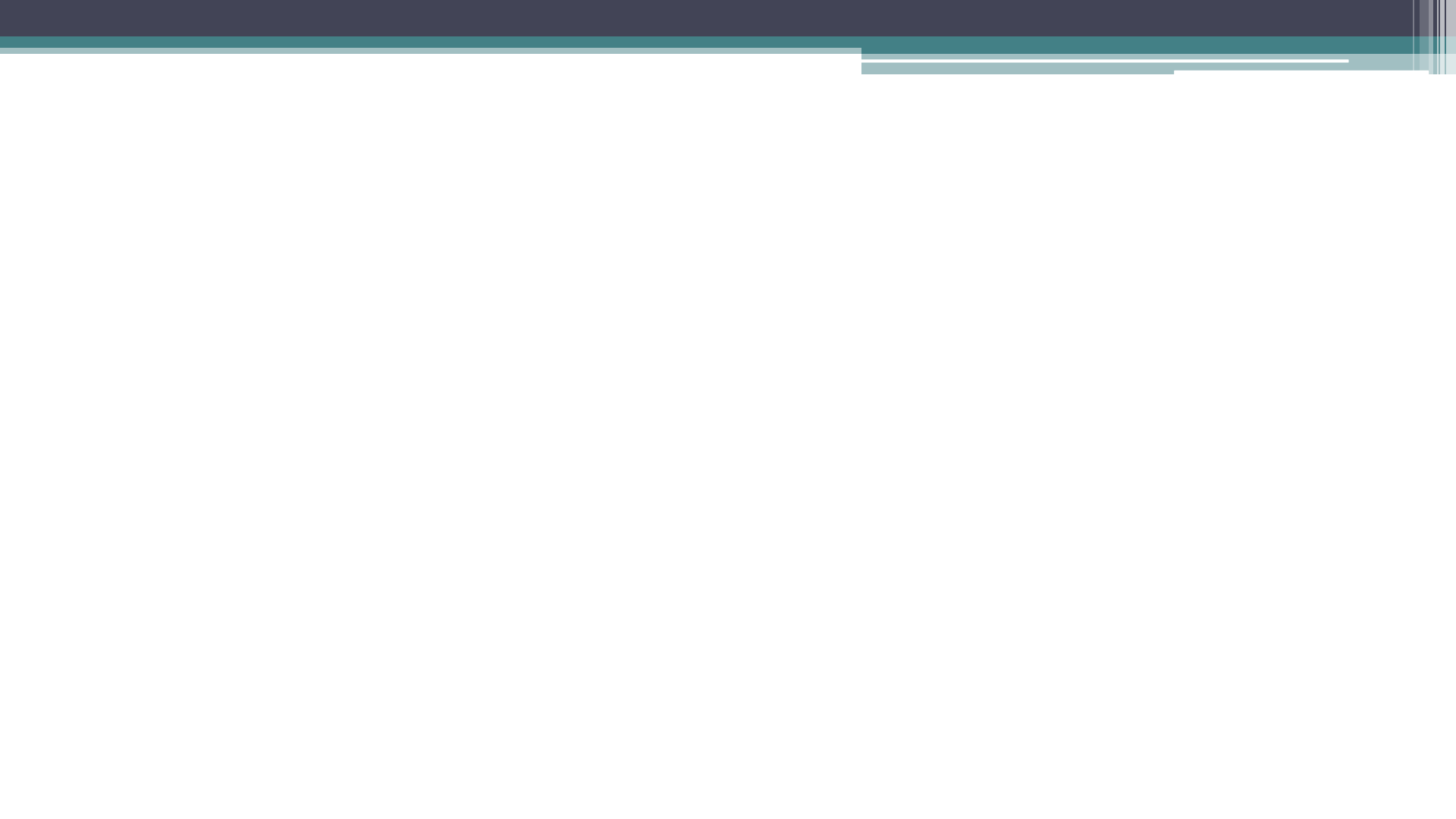
從問卷數據可見，部分學生未有信心能擔任生態導賞員，究其原因為本年度未有提供相關的培訓。

展望來年度除了繼續舉辦與蝴蝶生態相關的課程外，亦要安排生態導賞員的相關課程。

隨着本校栽種了一系列蝴蝶友善種物，逐漸吸引蝴蝶、蜜蜂、蜘蛛等昆蟲外，亦引來不少雀鳥到訪。

我們希望在學校建立一個「生態綠洲」，為大自然生態保育出一點棉力。





英華小學 鄺老師



海洋公園全方位學習之旅分享



海洋公園全方位學習之旅

兩天活動

～ 2022年6月6日 (星期一) 小六

～ 2022年6月10日 (星期五) 小五





學生人數 老師人數

2022年6月6日 (星期一)

學生人數: 六年級 136人

老師人數: 13人

2022年6月10日 (星期五)

學生人數: 五年級 147人

老師人數: 14人



活動流程



第一節 (全級同學):

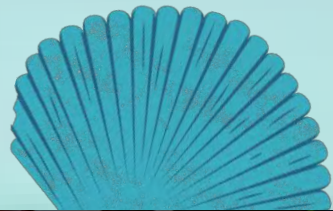
時間 10:15-11:15
威威劇場互動講座

第二節(分班進行):

時間 11:30-12:30
A.保育大使/ B.海洋美好時光



第一節? (全級同學):



威威劇場互動講座

活動地點: 威威劇場

教育大使帶領下，一同探索新奇有趣的動物小知識，更有機會近距離觀察動物，與護理員交流護理心得，從豐富的學習體驗中培養保育意識。



第一節(全級同學):



活動特色：

透過互動遊戲，深入地認識動物特徵，以及實踐環保生活的重要性

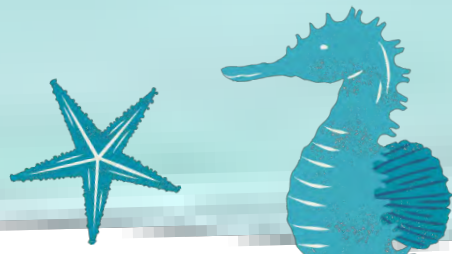
近距離觀察動物，了解護理員的日常護理工作

活動形式：

動物觀察、互動遊戲



第二節(分班進行):



A.保育大使

關心大自然

活動積極培養學生探究周遭環境及解決問題的能力，同時引導學生關心自然保育的議題，讓學生了解動物、環境及人類之間的關係，並學習關心和愛惜動植物。

讓學生先從網上活動掌握大自然生態的基本知識，然後在園內進行體驗式學習活動。

活動內容更配合高小常識課程單元「人與環境」的內容，提供與學校相輔相成的教材。



第二節(分班進行):



A. 保育大使

主題: 大熊貓

-

活動特色:

參觀動物景點，探索大熊貓的身體特徵和生活環境的特點

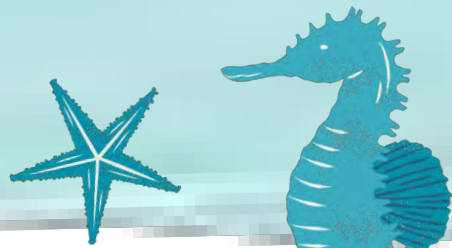
透過了解大熊貓面對的威脅和現有的保育措施，去提升學生對時事如何影響人類及動植物的關注

活動形式:

集體棋盤遊戲、觀察大熊貓



第二節(分班進行):



B.海洋美好時光

連繫大自然

活動包括親身觀察、接觸大自然及一系列互動遊戲。

讓學生先從網上活動掌握大自然生態的基本知識，然後在園內進行體驗式學習活動。

這些活動能培養學生的好奇心並引發其學習興趣，鼓勵他們主動探索各種生物的特點，汲取豐富知識。



第二節(分班進行):

B.海洋美好時光

主題: 海洋

活動特色:

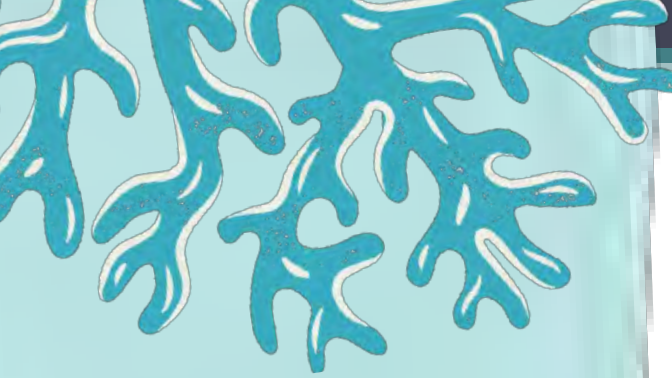
參觀「海洋奇觀」並與海岸生物近距離接觸，欣賞牠們的特別構造

參與模擬食物鏈的巨型層層疊遊戲，發掘海洋生物間環環相扣的密切關係

活動形式:

海洋食物鏈模擬遊戲、
觀察及接觸海洋生物





全方位學習 之旅成效



課堂以外的特別體驗

能鼓勵學生學習保育、珍惜資源

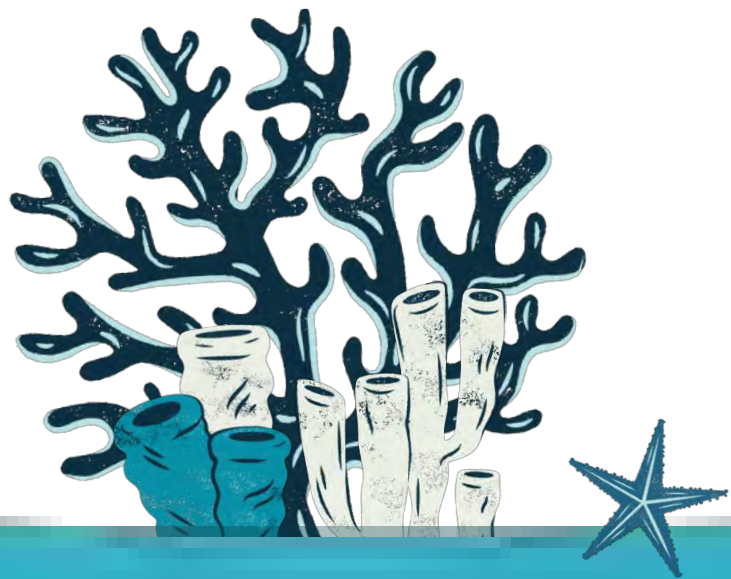
顯示用科學探究其周圍環境及解決簡單問題的興趣

加強社區聯繫及充份利用社區資源

全方位學習 之旅成效



全方位學習之旅感想





謝謝！

英華小學
海洋公園全方位學習之旅分享

