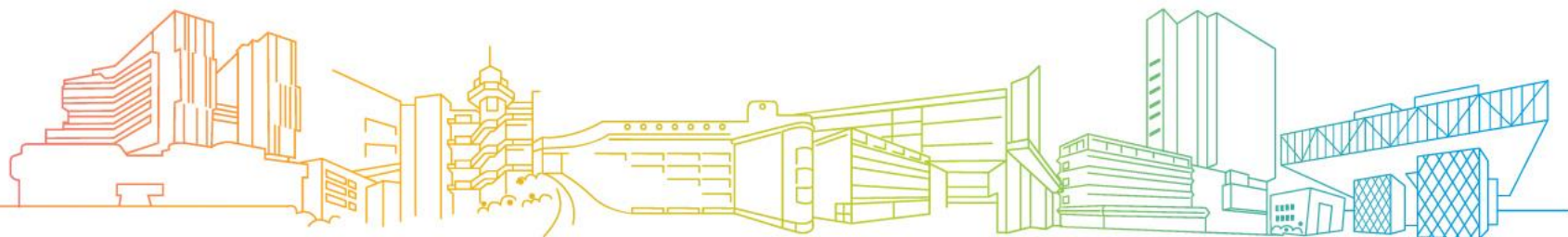




為智障學生而設的 高中應用學習調適課程 2026-2028

職業訓練局
展亮技能發展中心
應用學習調適課程



職業訓練局

- 職業訓練局 (VTC) 於1982年成立
- VTC轄下14個機構成員
- 香港最具規模的職業專才教育機構
- 每年為約20萬名學生提供全面的職前和在職訓練

展亮技能發展中心



願景

- 成為卓越的殘疾人士職業教育培訓及復康機構

使命

- 為殘疾的離校生及在職人士提供具價值的進修選擇，協助培養正確觀念、掌握知識技能，鼓勵終身學習；
- 提供職業復康及支援服務以提升他們的就業能力；
- 並發展符合市場需求的課程。

特殊教育需要的類別

- 注意力不足/過度活躍症
- 肢體傷殘
- 視障
- 智障 (智力商數 < 70)
- 精神病
- 特殊學習困難
- 器官殘障
- 言語障礙
- 聽障
- 自閉症

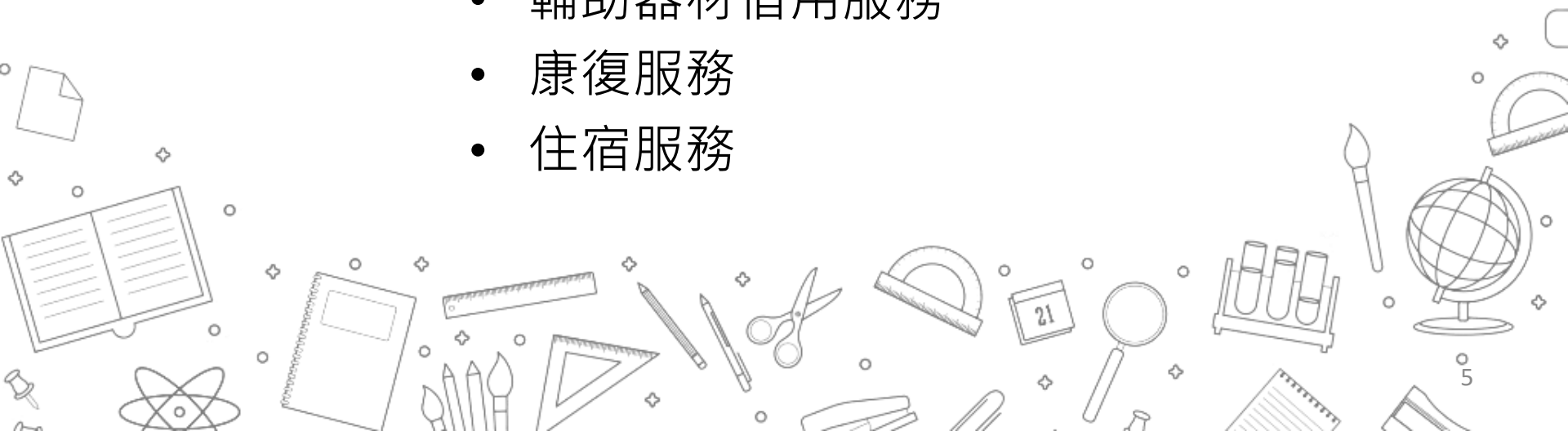
課程及服務範疇

課程

- 全日制訓練課程
- 部分時間制訓練課程
- 高中應用學習調適課程（教育局項目）

服務

- 職業評估服務
- 輔助器材借用服務
- 康復服務
- 住宿服務



展亮技能發展中心



觀塘 牛津道暫遷校舍 (於2022年遷往現址)

屯門 設有寄宿設施 (不包括應用學習調適課程學生)

薄扶林

應用學習調適課程



應用學習調適課程

VTC課程特色

- 由具**豐富行業經驗導師團隊**教授
- 每班均設有**兩名導師**同時教導學生，以加強跟進個別學生的學習進度
- 設備與**業界同步**
- 完善的**質素保證機制**
- 持續**評核**
- 課程**銜接**
- 中心設有**註冊護士、職業治療師、輔助器材及資源中心、社工、訓練組主任**等專業人員及**學生支援服務**，可以為學生提供各樣情緒、行為、輔助器材、及學習需要上的支援，向有需要的學生提供適切的協助、輔導及處理。

2026 - 2028學年 VTC 應用學習調適課程

上課時間：逢星期二下午一時至五時 (每課四小時，每年30課)

上課地點： 展亮技能發展中心
(觀塘－牛津道暫遷校舍)

展亮技能發展中心(屯門)

2026-28學年 VTC應用學習調適課程



課程名程	學習範疇	上課地點	對象 (智障學生)
西式甜品、烘焙及朱古力製作 (A班) 西式甜品、烘焙及朱古力製作(B班)	服務	展亮(觀塘)-牛津道 展亮(屯門)	* 輕度智障
創意手作藝術	創意學習	展亮(觀塘)-牛津道	# 輕度智障 或 能力較佳的中度智障
創意攝影及傳意設計	創意學習	展亮 (屯門)	# 輕度智障

* 能長時間站立；手指能靈活活動，並通過入學甄選。

#本課程適合輪椅使用者報讀，惟需要手部有一定程度上的活動能力及手指靈活度，並通過入學甄選。

西式甜品、烘焙及朱古力製作

單元	內容	時數
1	甜品烘焙廚房實務	24小時
2	基本烹調方法	28小時
3	基礎軟硬麵包製作	50小時
4	基礎西式甜品製作	84小時
5	基礎朱古力製作	22小時
6	飲食安全衛生	32小時
	總共	240小時

創意手作藝術

單元	內容	時數
1	創意飾品	80小時
2	創意花藝	80小時
3	創意包裝	80小時
	總共	240小時

創意攝影及傳意設計

單元	內容	時數
1	基礎平面設計	24小時
2	基礎設計軟件應用	76小時
3	數碼攝影入門	88小時
4	綜合創意應用	52小時
	總共	240小時

其他活動

行業有關的共通能力 (16小時)

行業參觀

-

課程評核方法

課程採用持續評核，形式包括：

- 習作
- 理論筆試
- 實務操作

學生出席率要求：80%

銜接路徑

畢業生**通過相關職業評估**，可報讀展亮技能發展中心的全日制課程，相關課程包括 (但不限於)：

應用學習調適課程	相關展亮的銜接課程	開辦中心		
		觀塘(牛津道)	屯門	薄扶林
西式甜品、烘焙及朱古力製作	飲食業實務	✓	✓	✓
	快餐店營運實務(資歷架構級別1)	✓	✓	
	烘焙及咖啡店營運實務			✓
創意手作藝術	商業及零售服務	✓	✓	✓
	手藝設計與製作	✓		
	包裝及貨倉服務	✓	✓	
	零售業營運實務(資歷架構級別1)	✓	✓	
創意攝影及傳意設計	創意多媒體設計	✓	✓	
	智能科技與電腦應用	✓	✓	
	數碼商店營運實務	✓		✓

銜接路徑(續)



報名及甄選程序

- 所有學生必須透過就讀中學申請報讀
- 甄選方式：個人面試及能力評估
- 甄選準則：
 - 對相關行業興趣
 - 基本溝通及語言能力
 - 課程的相關能力要求

報名及甄選程序

- 課程相關的能力要求：

西式甜品、烘焙及朱古力製作	能長時間站立 手指能靈活活動
創意手作藝術	手眼及大小肌肉協調 具辨別色彩能力 能夠接觸鮮花或花粉
創意攝影及傳意設計	具操控滑鼠及鍵盤能力 具辨別色彩能力

中心實地參觀

報名方法：經所屬學校報名

參觀中心	應用學習調適課程	日期	時間
展亮(觀塘)- 牛津道	西式甜品、烘焙及朱古力製作 (A)	3月10日 (星期二)	上午9:30 – 11:00
	創意手作藝術		下午1:30 – 3:00
	*創意攝影及傳意設計		
展亮(屯門)	西式甜品、烘焙及朱古力製作 (B)	3月3日 (星期二)	上午10:00 – 12:00
	創意攝影及傳意設計		下午2:00 – 4:00
	*創意手作藝術		

*雖然該中心在2026-28 年度並沒有開辦此課程，該課程的工場仍然開放參觀

應用學習調適課程

如對本局應用學習調適課程有任何查詢，歡迎聯絡：

展亮技能發展中心(觀塘)

電話：2270-0900

電郵：shinekt@vtc.edu.hk

網址：<http://www.vtc.edu.hk/shine>

展亮技能發展中心(屯門)

電話：2452-8901

電郵：shinetm@vtc.edu.hk

職業教育及發展(學校) - 應用學習課程

電話：2836-1264

電郵：apl-enquiry@vtc.edu.hk

網址：<http://www.vtc.edu.hk/apl>

謝謝！

