



# 让我们一起推动世界中医前行

广州中医药大学免试招收香港应届高中毕业生宣传推介

广州·中国



# 学校历史源流

1924年 广东中医药专门学校

1940年 更名为广东中医药专科学校

1952年 广东省中医进修学校

1956年 成为新中国最早四所中医学院之一

直属卫生部、国家中医药管理局管理

1995年 更名为“广州中医药大学”

现为国家中医药管理局与广东省政府共同管

理



# 广东中医药学校旧貌



本校頭門



# 广东省中医进修学校旧貌



# 广东中医药专科学校毕业照料





# 办学条件

## 一、中医药高等教育培养体系完善

### 1、培养层次：专科→本科→硕士→博士→博后

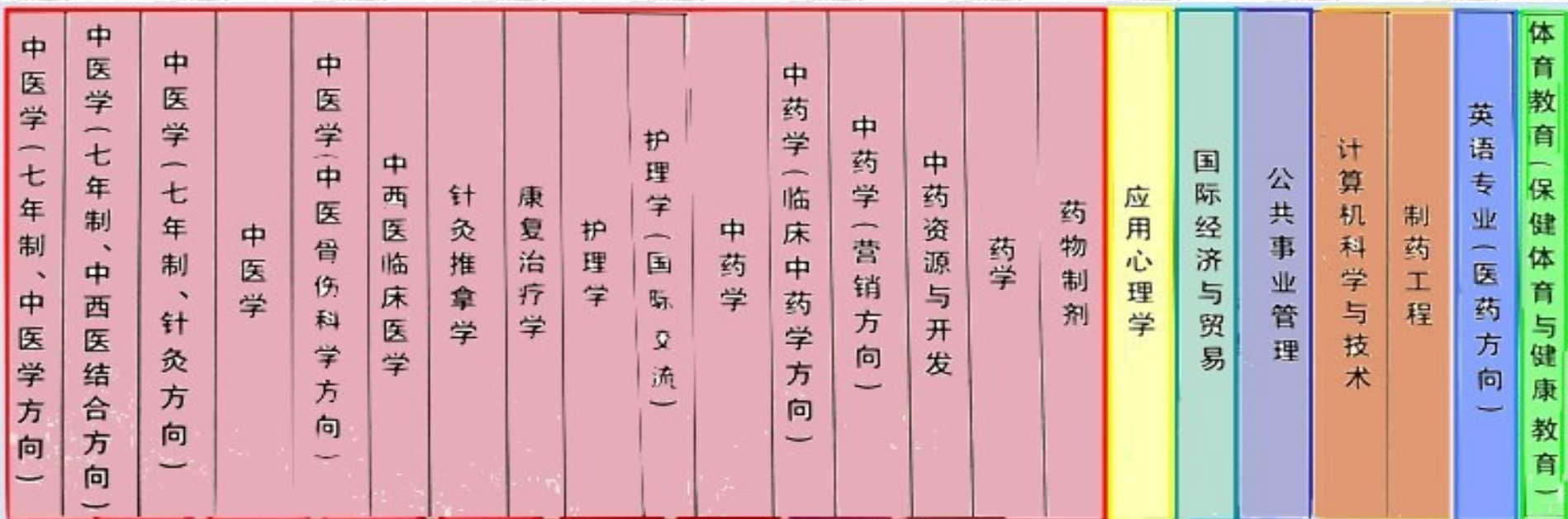
开设**17**个本科专业，覆盖医、理、工、管、经、文、教**7**个学科门类  
广东省名牌专业：**中医学** **针灸推拿学** **中药学** **制药工程（中药）**

### 2、培养模式：全日制和兼读制学历教育 长期和短期临床培训

### 3、授课语言：中文、英文



# 专业设置



## 二、教学硬件设施一流

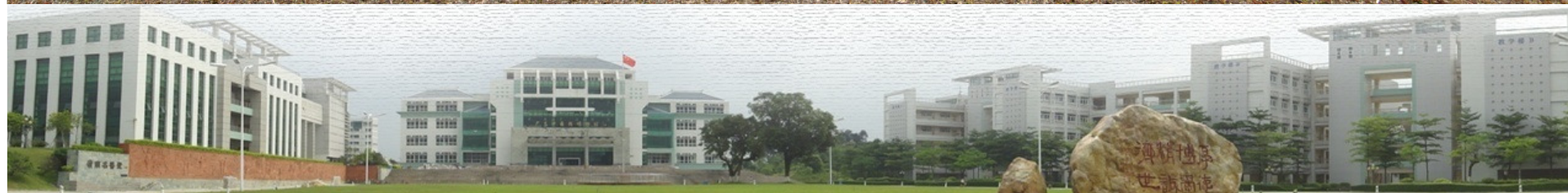
1、两个校区：仪器设备总值**3.4**亿元，藏书**140**多万册。  
大学城、三元里，共占地**91.8**公顷（**0.918**平方公里），  
其中大学城校区总投资**18**亿人民币，**06**年建成使用。





# 大学城校区校训石

校景



# 大学城校区校友捐助同心园

校景



摄影：徐焱琛



# 大学城校区图书馆与行政楼

校景



# 大学城校区图书馆



# 大学城校区国际学院



摄影：徐焱琛



# 大学城校区广东中医药博物馆

摄影：徐焱琛



# 大学城校区教室



# 大学城校区语音室





# 大学城校区图书馆藏书室



# 大学城校区电脑室



# 三元里校区广场




# 三元里校区校门



## 2、26所附属医院





其中直属附属医院**4**所,编制床位**4000**多张,年门诊总量**800**多万人次。教学、临床、科研综合实力处全国综合性三甲医院**领先**行列,是全国首批示范中医院。



# 广州中医药大学第一附属医院



# 广州中医药大学第二附属医院





# 广州中医药大学附属佛山中医院



# 广州中医药大学附属祈福医院



# 广州中医药大学附属珠海中医院



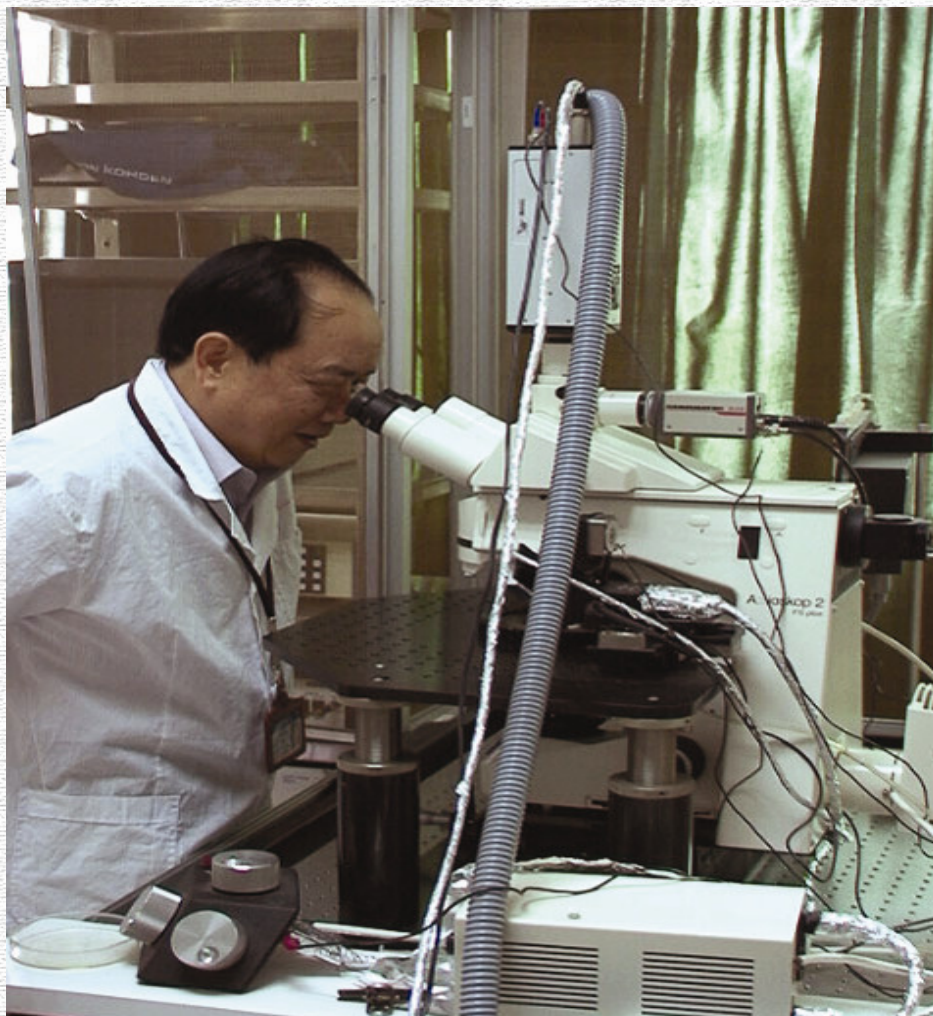


### 3、重点实验室

#### 6 个国家部级重点实验室、中心和基地

- 国家中药现代化工程技术研究中心（合作）
- 国家新药（中药）安全评价(**GLP**)研究重点实验室
- 国家新药（中药）临床试验(**GCP**)研究中心
- 中药资源科学重点实验室
- 国家中药材种植栽培规范化（**GAP**）研究示范基地
- 现代中成药工程中心















### 三、软件配套出色





## 1、重点学科

国家一级重点学科：**中医学(全国仅2个)**

国家二级重点学科：

**中医内科学**  
**中医临床基础**  
**中医妇科学**  
**中医骨伤科学**  
**中医基础理论**





## 2、重点专科

全国中医重点专科：

附一院 **8**个国家级\17个省级

附二院**11**个国家级\17个省级





## 第一附属医院

国家级重点专科：中医髋关节病重点专科 中医肿瘤重点专科 中医妇科重点专科 中医糖尿病重点专科 中医耳鼻喉重点专科 中医针灸重点专科 中医心血管病重点专科

省级重点专科：肾病重点专科 眼底病重点专科 血症（血液病）专科 泌尿男科重点专科 脾胃病重点专科 创伤骨科重点专科 脊柱病重点专科 脑病重点专科 风湿病重点专科 呼吸病重点专科





## 第二附属医院（广东省中医院）

国家级重点专科：肾病重点专科 肝病专科 脑病重点学科 皮肤重点学科 急症中心 乳腺重点专科 心血管重点学科 脊柱重点专科 针灸专科


省级重点专科：骨关节病专科 骨关节疾病专科 脊椎专科、颈椎病专病 耳鼻喉重点专科 呼吸重点专科 消化重点专科 肿瘤重点专科 肾病专科



### 3、师资力量

全校**4600**余教职员（含直属医院），正高职称**408**人、副高职称**594**人、博士生导师**225**名、硕士生导师**1097**名。其中双聘院士**2**人、国医大师**1**人、全国老中医药专家学术经验继承工作指导教师**32**人、“珠江学者”**2**人。





## 4、学位授予

一级学科：六个/中医学、中药学、中西医结合、临床医学、药学、护理学。

学位授予权：博士授予点19个，45个硕士授予点









为表彰在促进科学技术进步  
工作中做出重大  
贡献，特颁发此  
证书。

获奖项目：针刺对脑缺血后神经元损伤保护及突触可塑性促进作用的研究

获奖单位：广州中医药大学  
(第1完成单位)

奖励等级：一 等

奖励日期：2006年01月

证书号：2005-040



2006 5 18











## 四、办学特点

注重临床能力的培养与提高

（多临床\早临床\反复临床）

注重经典在临床的运用与总结

（经典回归临床）





## 五、中医临床优势

中医氛围浓厚

全年门诊量居全国之首

专科建设突出

附一院 **8**个国家级\17个省级

附二院**11**个国家级\17个省级





## 六、中医教学优势

海纳百川汇全国名师

名师带徒

<http://wenku.baidu.com/view/97bff15f804d2b160b4ec09d.html>

理论与临床充分结合

医教相长



# 广东省中医院师带徒



石学敏、邓铁涛、晁恩祥、孙树椿、薄智云、谢感共、李维贤、李振华、薛伯寿、樊正伦







## 七、培养目标

在规范、统一的中医基础理论指导下培养初学者的中医思维与素养

在中医理论指导下利用现代科学技术提升中医临床水平与疗效

与现代科学理论相结合创新中医理论



## 八、中医药研究生教育目的

了解中医新的理论发展

床水平

掌握中医新的临床进展

提升中医素养与临

行业认可全球化

执业资格

认证化

职业要求专业化



# 广州中医药大学境外学生毕业典礼



# 广州中医药大学境外学生学位授予



# 广州中医药大学境外毕业生合影



# 广州中医药大学境外生毕业晚宴





广州中医药大学联系、咨询电话：

0086—20—39358354、0086—20—36585503

网址：<http://www.gzhtcm.edu.cn/>



中医药事业，需要我们一起推动前行！

谢谢！





