



教育局



漁農自然護理署

# 郊野遊蹤

教育局學習活動資源套 - 幼兒活動冊

漁農自然護理署  
獅子會自然教育中心



姓名：\_\_\_\_\_

班別：\_\_\_\_\_

# 活動一：我是小農夫

你用了甚麼工具來翻土？



你用了甚麼工具來灌溉？



# 活動一：我是小農夫

請圈出/畫出你昨天吃了  
甚麼由農夫種植的食物。



## 活動二：保護小幼苗

請為小幼苗設計你喜歡的保護網。



你在農田內發現有甚麼植物是有氣味的？



# 延伸活動



小朋友，回到學校之後，  
可以與老師一起種植啊！

這是我小獅子的盆栽，  
漂亮嗎？

## 我的小盆栽

所需用具：紅腰豆或  
其他種子、小花盆、  
水、泥土

(可把盆栽的相片貼在右方)

4



農夫有時候會利用**稻草人**驅趕鳥類，避免牠們啄食農作物的幼苗或嫩葉。

小朋友，你也可以與老師一起製作稻草人公仔來裝飾盆栽呢！



- 所需用具：
1. 雪條棒
  2. 活動眼睛
  3. 布碎/色紙

# 延伸活動 (K2 - K3)

製作步驟：

1

可依照第7頁的圖樣，把布碎或色紙剪裁出稻草人的各部份。

2

把稻草人的各部份黏貼好後，再為它畫上或貼上眼睛、鼻子和嘴巴。

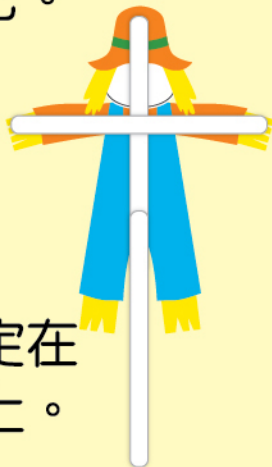
3

把3枝雪條棒拼成一個長的十字架。

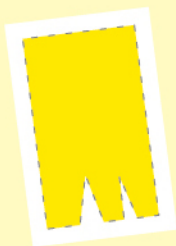
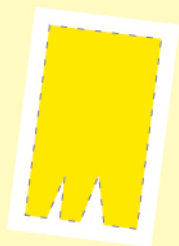
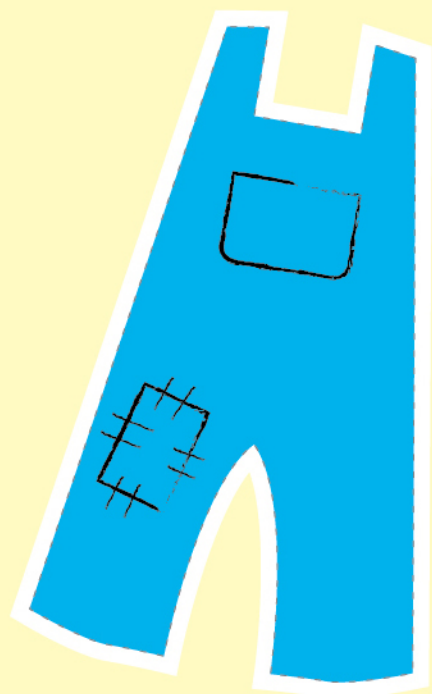
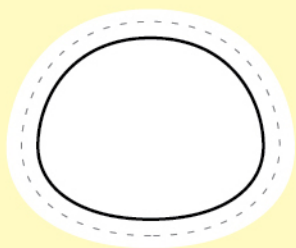
4

最後把稻草人固定在十字形的雪條棒上。

6





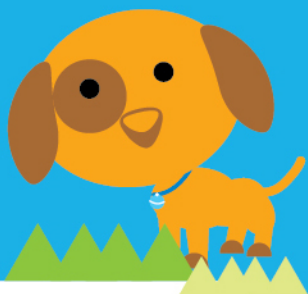




8



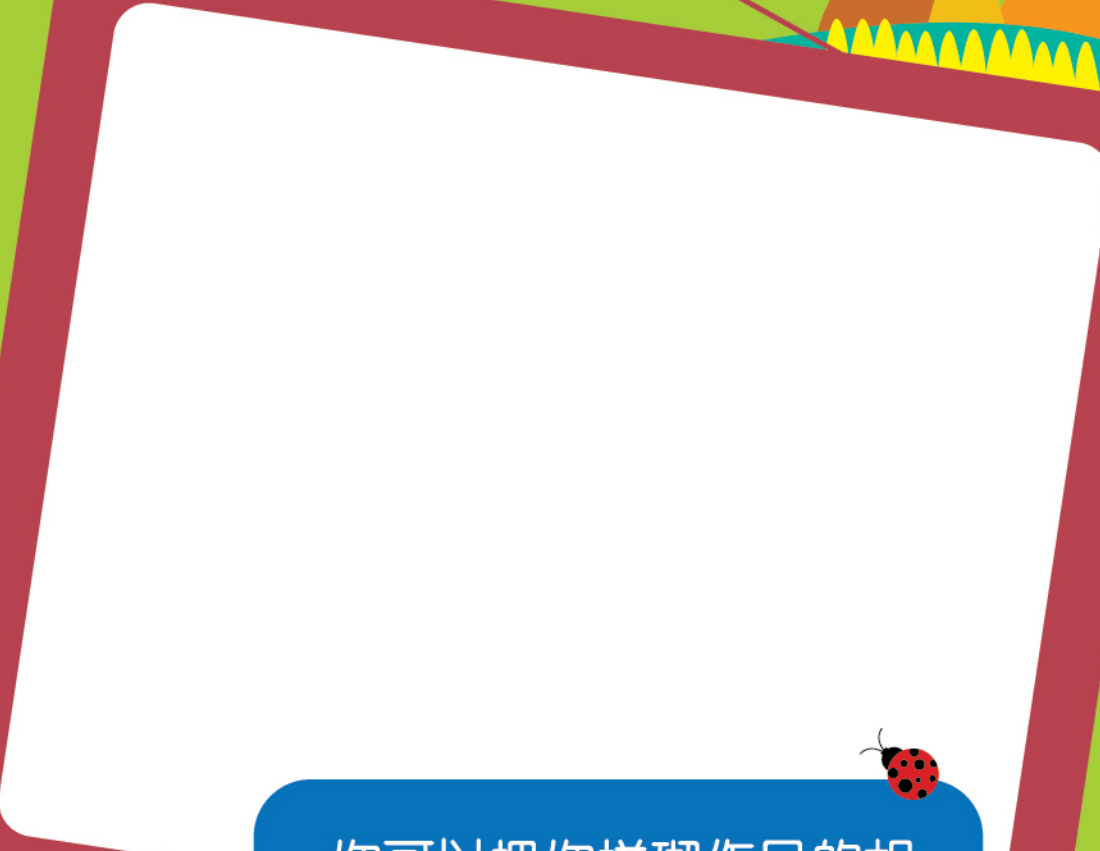
## 活動三：小小探索家

原來不同的樹木和植物有不同的外形和葉子，你可以把撿來的葉子拓印出來嗎？





# 活動四：親親大自然



你可以把你拼砌作品的相片貼上嗎？

# 延伸活動



你知道哪一棵樹年紀大些嗎？

## 年齡的 **秘密**

你可以和老師利用**繩子**，量度樹幹的**粗度**(圓周)。年紀大些的樹，樹幹會粗一些。





你知道**樹木**是很有用的嗎？回到學校之後，可以與老師一起找找有甚麼東西是用木造的！我們可減少使用這些東西嗎？

(可把物品的圖片貼在上方)

你可以畫出你在  
獅子會自然教育中心內  
最喜歡的景物嗎？

14







15



下次再見!



