

促進學校自我評估

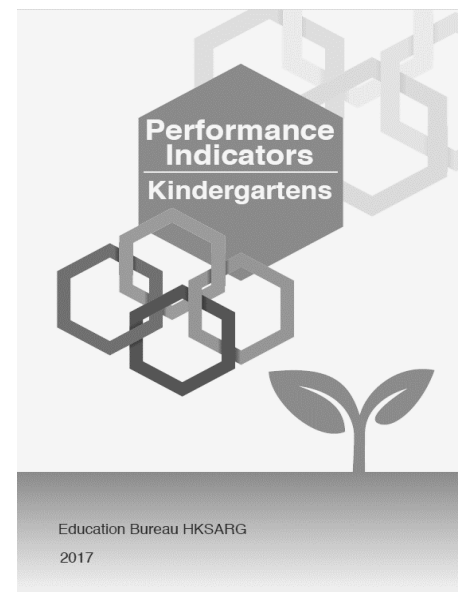
《表現指標(幼稚園)》

簡介會

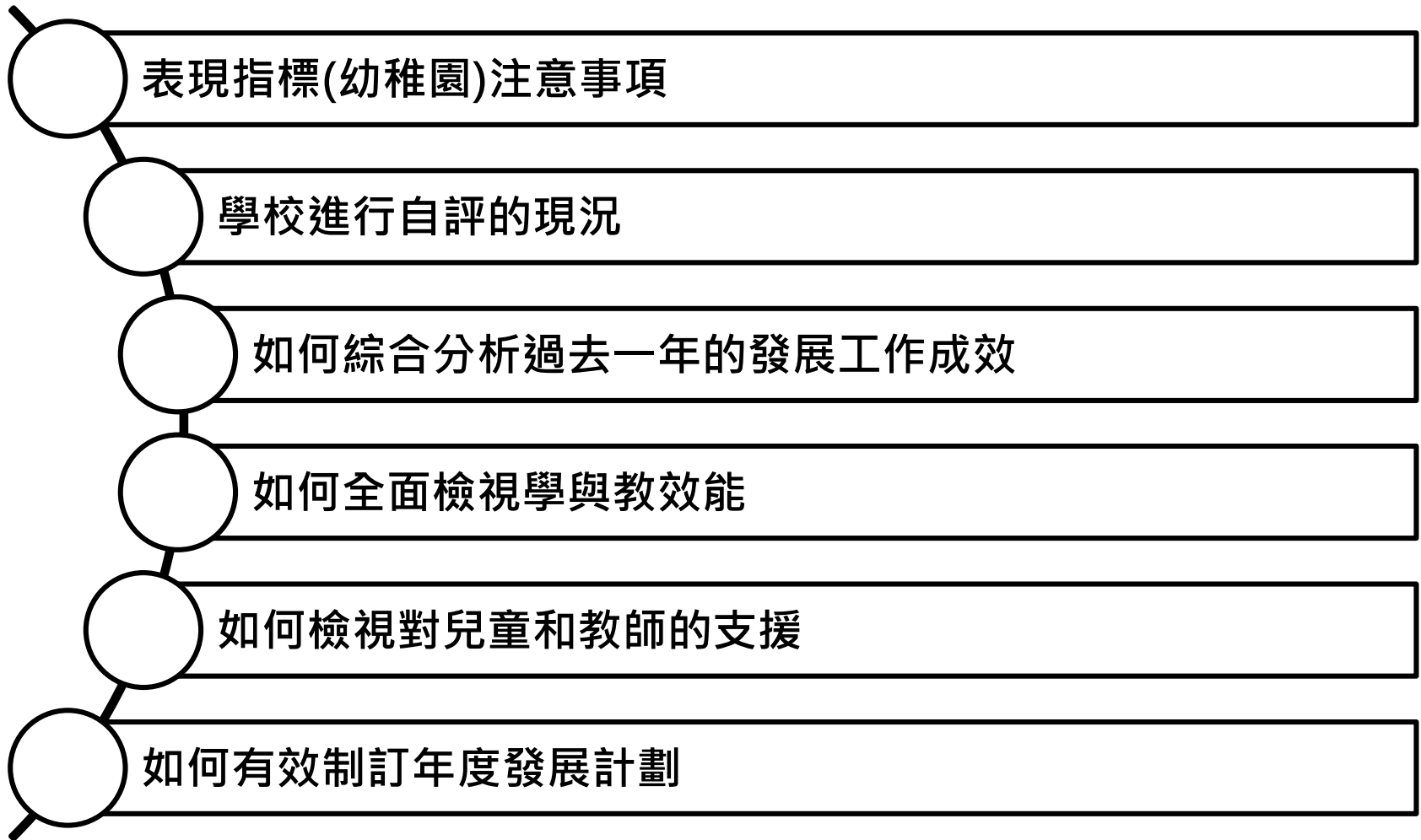


教育局 幼稚園視學組

2021年



流程



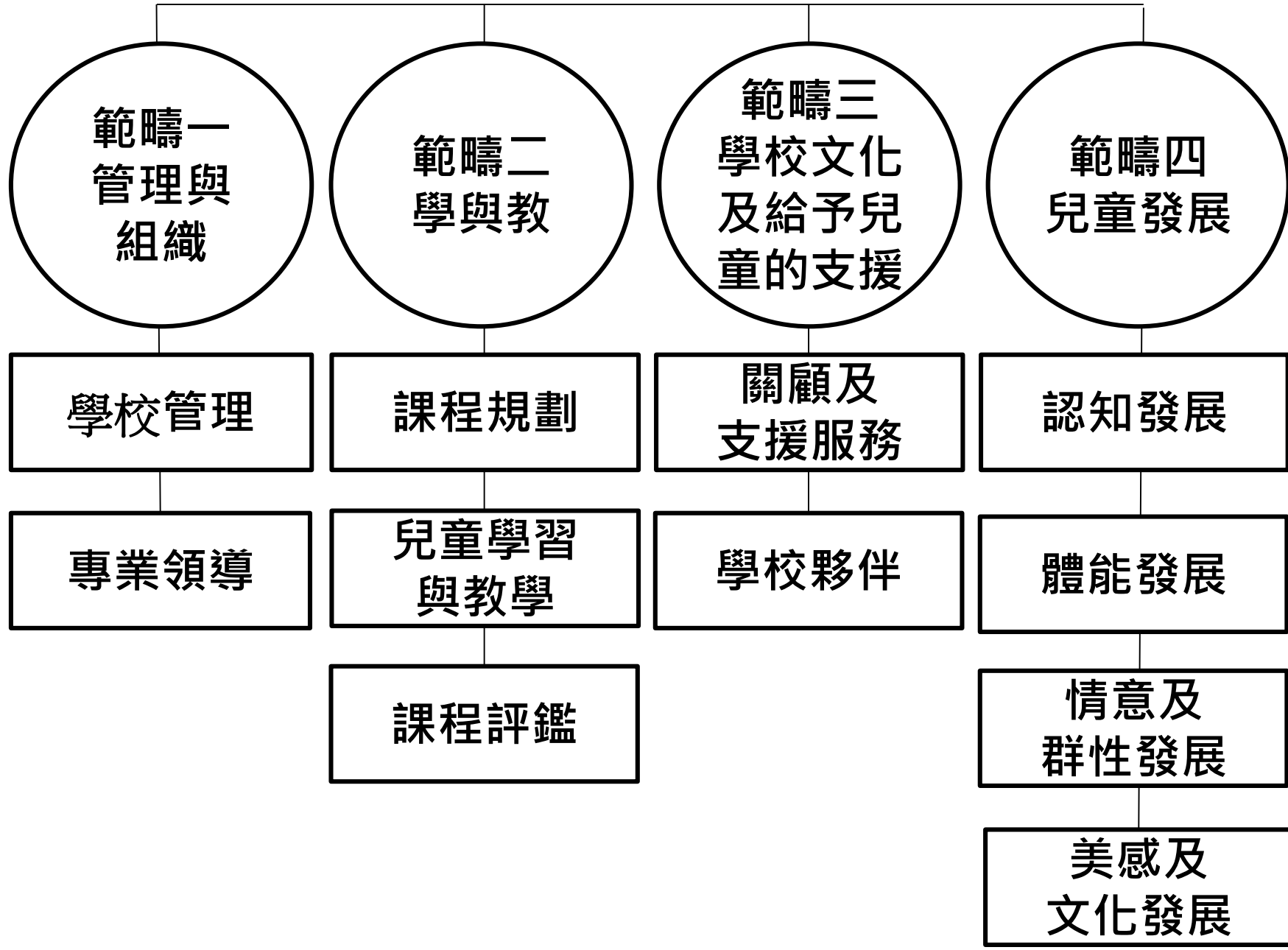
表現指標(幼稚園)注意事項

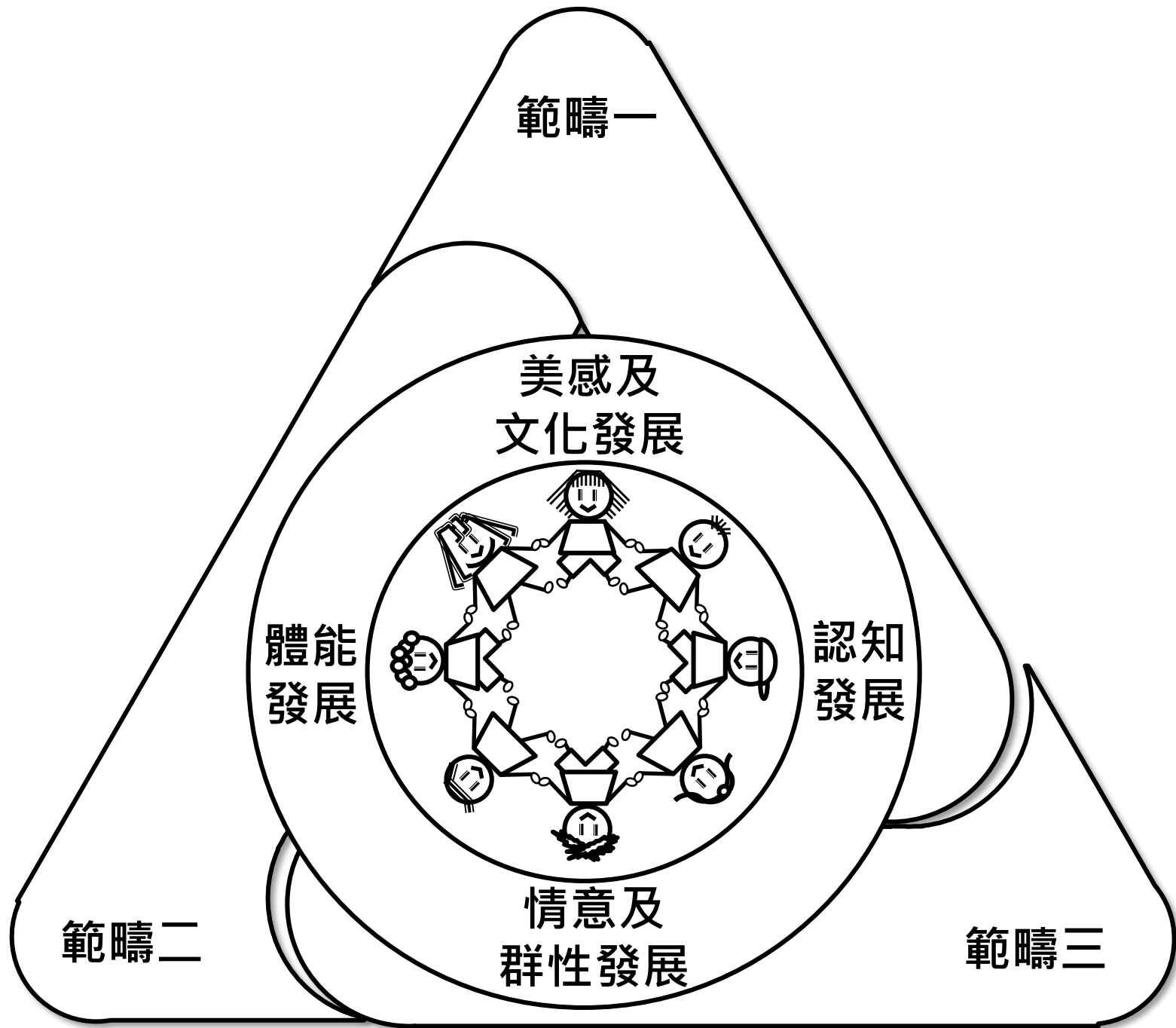
範疇一至三

- ❖ 在衡量幼稚園表現時，須按範疇一至三的表現指標及其下各重點的內容，整體審視學校各方面工作的表現，不宜只根據單一個表現指標或偏重某些指標作判斷，要注意各範疇及各個表現指標之間環環相扣、互為因果的關係。

範疇

範圍





表現指標(幼稚園)注意事項

範疇一至三

- ❖ 各個重點下的「思考問題」旨在引導學校從多角度檢視，以促進學校的多元發展。各校校情有別，「表現例證」未能盡錄所有具體情況，學校須因應校本實際狀況作檢視。
- ❖ 「思考問題」和「表現例證」並非一一對應，故它們的數目不一定相等，學校不宜把兩者作為檢核表，割裂地逐項點算，而忽略了學校在該重點的整體表現。

表現指標(幼稚園)注意事項

範疇一至三

- ❖ 使用表現指標的關鍵在於專業判斷和經驗。在應用和詮釋時，須因應實際情況，靈活變通，彈性處理。

表現指標(幼稚園)表現例證

範疇一至三

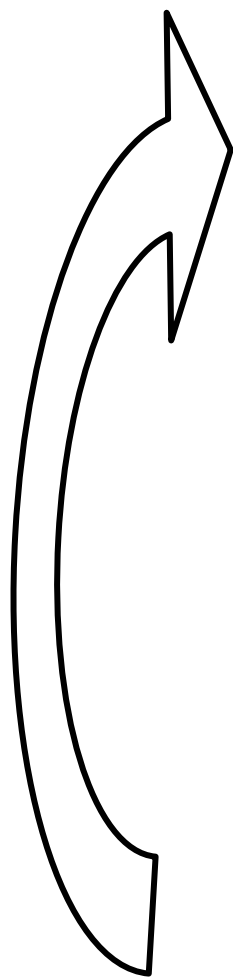
- ❖ 幼稚園的發展以邁向優質教育為目標，而表現指標及其例證是檢視幼稚園表現的工具，協助反映學校所處的發展階段。表現可分「優異」、「良好」、「尚可」及「欠佳」四層次。
- ❖ 為保持使用上的靈活性，避免閱覽時有細碎重複的感覺，《表現指標》內仍沿用「尚可」及「優異」兩層次例證，而它們遞進的關係則表示「優異」的表現例證已涵蓋了「尚可」的要求。

表現指標(幼稚園)注意事項

範疇四

- ❖ 兒童發展是一個循序漸進的過程，但個別兒童發展的速度有緩急的不同，所以《表現指標》範疇四提供一套兒童發展的表現項目，其內容是描述一般三至六歲兒童在幼稚園接受教育下或會展現的發展特徵，亦就每一個發展特徵提供例子，但並沒有建議每一特定年齡應達到的表現項目。
- ❖ 各重點提供的七個發展特徵雖有層次的分別，但兒童可同時表現多項發展特徵或先出現某項特徵，它們的排列可作為學校規劃課程的參考，學校不應用以直接評估兒童。

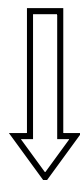
如何運用表現指標進行學校自評？



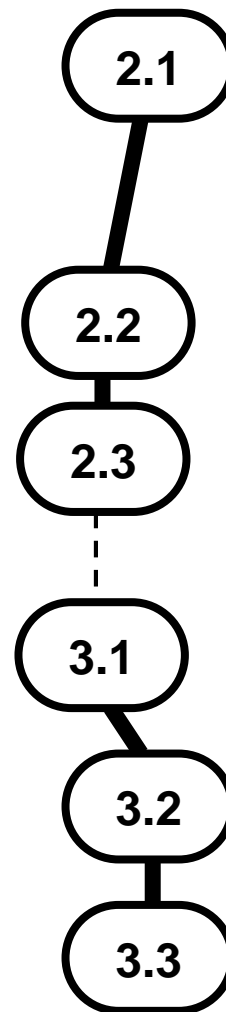
以檢視年度工作計劃及現況作起點



回顧過去一年學校的發展



在已有的基礎上，配合面對的轉變，探討未來發展方向和
規劃來年工作



如何運用表現指標進行自評？

- 運用思考問題深入討論
- 檢視表現例證
- 提出實證知悉學校所處的發展階段
- 考慮進一步發展建議
- 我們的學校尚需考慮哪些問題？

專業判斷
理解和共識

範疇二：學與教

範圍：課程規劃

表現指標2.1：課程設計

重點 1：課程組織			
思考問題			
<ul style="list-style-type: none">• 學校如何制定課程的目標？• 學校如何制定學與教的策略？• 課程如何兼顧兒童各方面的發展？• 課程的編排和策劃，如何配合兒童的發展需要、能力、興趣及經驗？• 學校如何安排活動日程以促進兒童均衡的發展？• 我們的學校，尚需要考慮哪些問題？			
表現例證			
優異	良好	尚可	欠佳
<ul style="list-style-type: none">• 學校能依據香港幼稚園教育整體目標及學校發展的需要釐定課程目標。• 學校的課程有訂定以兒童為本、愉快而有效的學與教策略，並能適切地配合不同年齡兒童的發展特徵和需要。• 課程能促進兒童在德、智、體、群、美各方面的發展，全面而均衡。• 課程的編排和策劃，能讓兒童從遊戲中學習，讓他們在自然愉快的環境中，通過各項活動及生活體驗自由探索，得到全面均衡的發展。學校能因應兒童的多樣性，對課程作靈活的安排及調適教學策略。		<ul style="list-style-type: none">• 學校課程的目標能配合《幼稚園教育課程指引》(2017)的課程目標。• 學校的學與教策略能配合推行以兒童為本的課程。• 課程能兼顧兒童在德、智、體、群、美各方面的發展，而不會偏重某些範疇，亦不會只顧及知識的傳授。• 課程的編排及策劃能配合兒童的發展需要、能力、興趣及經驗，課程內容不籠腫，也不艱深。	

學校報告範本

2.1 檢視本年度工作計劃的成效

關注事項()目標：.....

工作計劃所運用的策略及工作	憑證：
<i>請從「管理與組織」、「學與教」或「學校文化及給予兒童的支援」等方面，說明有關範疇所推行的策略及工作。</i>	
評述工作計劃的成效	
<i>運用工作計劃所擬訂的成功準則及所搜集到的檢討資料，從促進兒童學習作思量，扼要評述此計劃能否達至既定目標。</i>	
進一步改善的建議 / 發展空間	

2.1 部分與去年工作計劃的關係

2.1 「檢視本年度工作計劃的成效」

(本年度的學校報告)

關注事項() 目標：.....

工作計劃所運用的策略及工作	憑證
<small>請從「管理與組織」、「學與教」或「機構文化及給予兒童支援」等方面，說明有關範疇所推行的策略及工作。</small>	
評述工作計劃的成效	
<small>概要評述此計劃在年度報告期間的結果，並從促進兒童學習作思量，運用活動記錄、觀察評量表、兒童發展資料、會議記錄或持分者的問卷調查結果等，作為佐證說明，評鑑計劃的成效。</small>	
進一步改善的建議 / 發展空間	

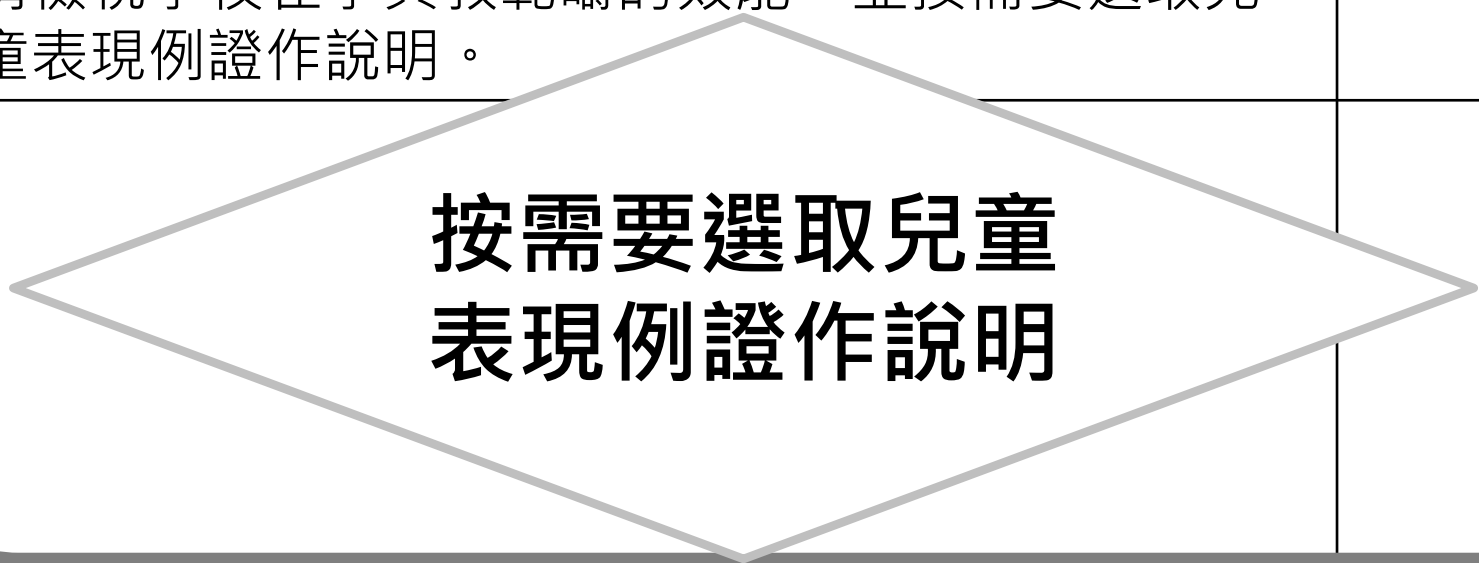
3.3 「學校下年度的工作計劃」 (上年度訂定，本年度推行)

關注事項() 目標：.....

工作目標	策略 / 工作	時間表	成功準則	檢討工具/資料	負責人	所需資源	備註

如何全面檢視學與教效能

2.2 我們的學與教

評述工作成效	憑證：
請檢視學校在學與教範疇的效能，並按需要選取兒童表現例證作說明。	
 <p>按需要選取兒童 表現例證作說明</p>	
進一步改善的建議 / 發展空間	

範疇二 學與教

P

I

E

範圍

課程規劃

兒童學習與教學

課程評鑑

表現
指標

2.1 課程設計

2.2 教學與照顧

2.3 兒童學習

2.4 課程檢討

重點

1. 課程組織

2. 教學計劃

3. 環境與設備

4. 兒童學習經驗評估的規劃

5. 教學技巧

6. 課堂管理

7. 兒童學習過程和表現

8. 反思與回饋



對兒童和教師的支援

2.3 我們對兒童和教師的支援

評述工作成效	憑證：
除上述的評論外，學校在過去一年，因應校情轉變或服務需要，還有哪些有關兒童和教師支援方面的工作？請介紹有關工作的推行措施及其成效。	
進一步改善的建議 / 發展空間	

如何有效制定年度發展計劃

- ❖ 針對自評結果
- ❖ 環顧學校情勢
- ❖ 從多角度思考持分者的需要
- ❖ 訂定周詳的發展計劃：
 - 具方向性的關注事項目標
 - 具體工作目標
 - 相關的策略
 - 具體的成功準則

環顧學校情勢

未來重點工作	發展基礎	機遇/挑戰
1. 加強教師創設語文環境的 能力，培養兒童的閱讀興趣		
2. 就每一項未來重點工作，多角度思考學校的情勢和持分者需要		
3. 加強照顧兒童的多樣性		

訂定周詳的發展計劃

3.3 學校下年度的工作計劃

關注事項(一)目標：

工作目標	策略 / 工作	時間表	成功準則	檢討工具/ 資料	負責人	所需資源	備註
1.	1. 2. 3.		a. b. c.	• • •	• • •	• • •	
2.	1. 2. 3.		a. b. c.	• • •	• • •	• • •	
3.	1. 2. 3.		a. b. c.	• • •	• • •	• • •	

訂定周詳的發展計劃：目標

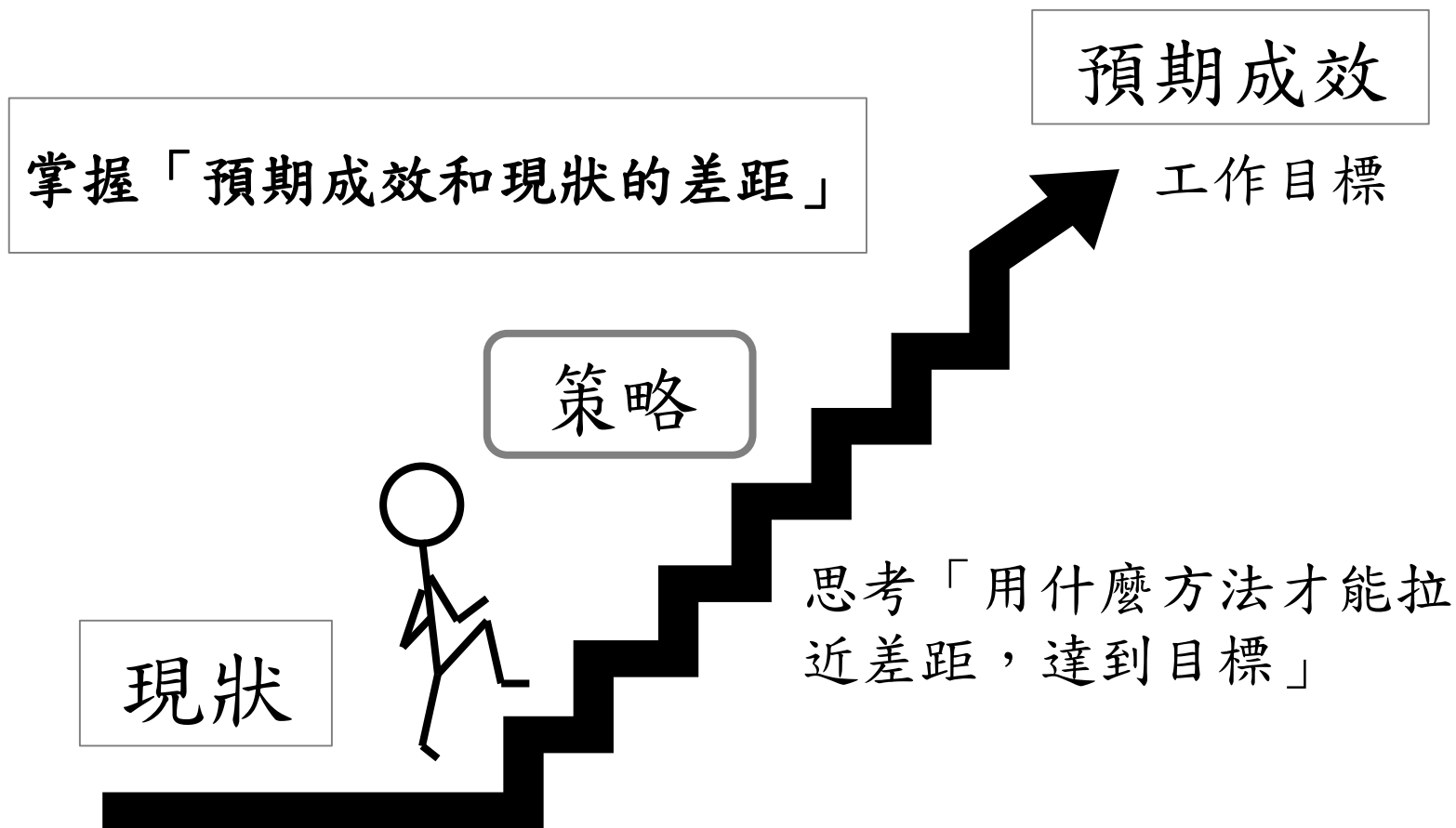
關注事項目標

- ❖ 計劃的整體目標，為計劃提供方向

工作目標

- ❖ 較細緻和具體
- ❖ 使能更準確及有系統地達至計劃的最終目標

訂定周詳的發展計劃：策略



訂定周詳的發展計劃：成功準則

對應目標

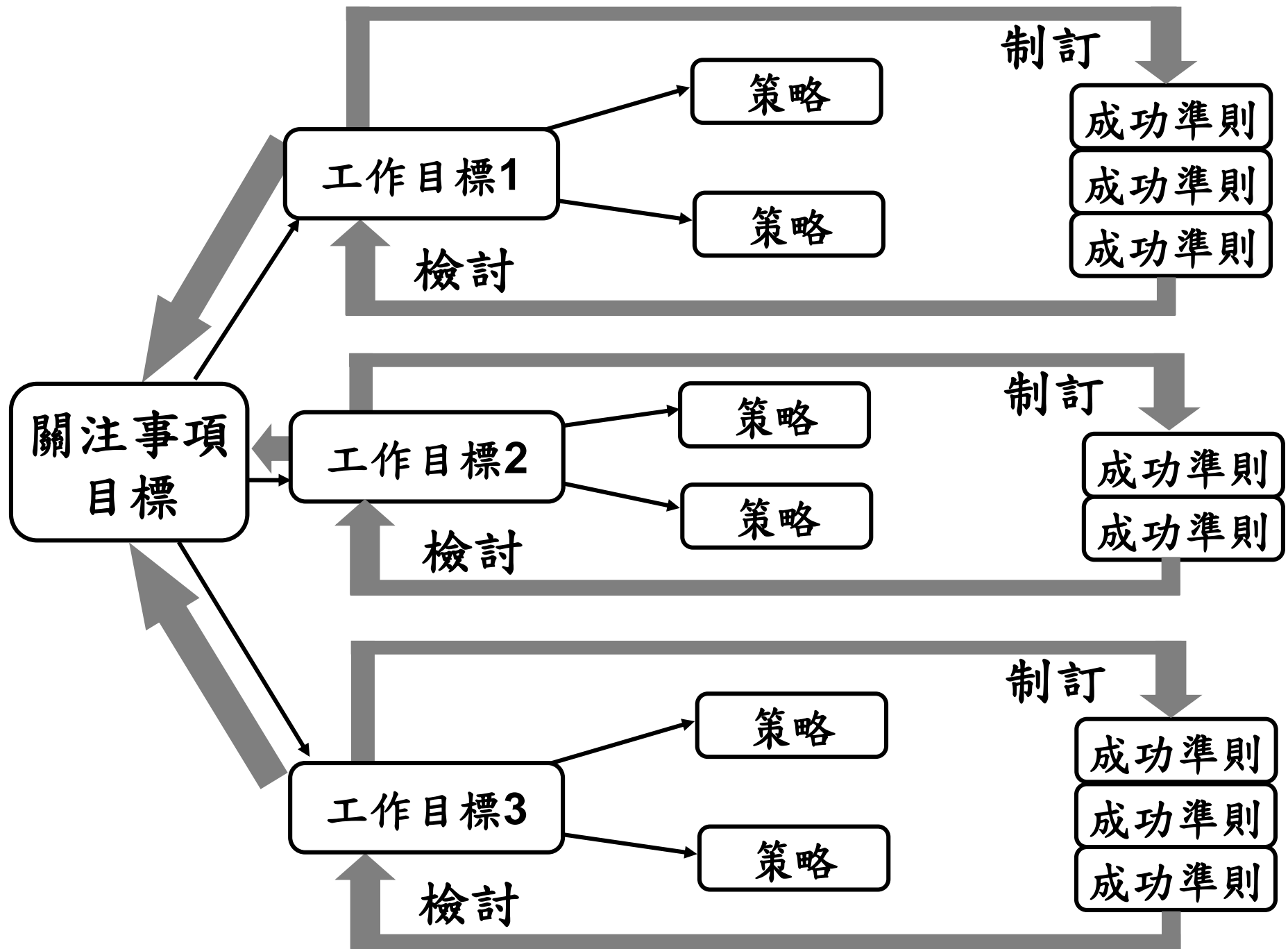
- ❖ 成功準則應盡量反映目標達成的情況，並非反映策略是否成功推行。

具體、可量度或可觀察

- ❖ 應把預期的成效具體展現，變成可量度或可觀察的項目，當中可能包含質化或量化的資料蒐集，作為目標達成的依據。

合理且可達至

- ❖ 須考慮校情及發展的現狀，訂定合理水平和可以達至的程度作為成功準則。



溫馨提示

- ❖ 善用學校現有的評估工具
- ❖ 適時檢討和修訂計劃