



聖公會聖馬利亞堂莫慶堯中學  
SKH St. Mary's Church Mok Hing Yiu College



# 資訊科技教育教學法系列 在課堂使用協作平台(Google Sites) 提升學與教效能

聖公會聖馬利亞堂莫慶堯中學  
李天民、張家麒、簡清揚、唐婉雯



# 本校電子教學發展

年份	項目
2008	應用Google Docs於通識科
2012-2016	教育局「資訊科技教育卓越中心」借調
2012	開設全校Google戶口給所有師生
2013	「電子教科書市場開拓計劃」
2014	Samsung Smart School
2014	Wifi 100先導學校
2015	TestBed2支援學界應用語文教學軟件 <ul style="list-style-type: none"><li>• Fluency Tutor (with Google Drive)</li><li>• Read With Me (with Google Drive)</li></ul>

## ▶ 課程配合

- 引入美國MIT的開發平台「App Inventor」，在初中及高中課程教導學生編寫Android Apps流動應用程式
- 本校參加由三星電子香港有限公司主辦的「Solve for Tomorrow」科技創新比賽，在全港六百多隊獲選為首五名(2013年)

### 中學生設計「奇APP」望聞問切

香港平均每人擁有一點五部智能電話，因此對創意及實用兼備的應該程式(Apps)需求殷切。iCity「忽發奇APP」大賽吸引了不少中學生發揮創意寫Apps。其中一隊入圍隊伍更提議結合Apps及中醫診症，例如用手機掃描舌頭，再評估健康狀況。

主辦單位之一的香港中華基督教青年會引述政府資訊科技總監的數據指，今年三月，能使用流動數據服務的流動電話用戶數目已超過一千萬，即平均每個香港人

擁有一點五部智能電話，手機程式的需求更為龐大，為了啟發高中學生對創新科技的興趣，iCity「忽發奇APP」鼓勵學生設計Apps，着重創意，技術次之。

其中一隊入圍隊伍(見圖)希望將中醫的望診及問診加入應用程式中，例如用手機掃描舌頭，再根據舌頭的顏色，評估的健康狀態，還可以記錄每天舌頭顏色變化，建議合適的食譜作食療用途！十個入圍隊伍的創意程序預計在十月就可以在App Store下載。



# Google Apps for Education 認證



# 如何在課堂使用協作平台(Google Sites)提升學與教效能

## Google sites

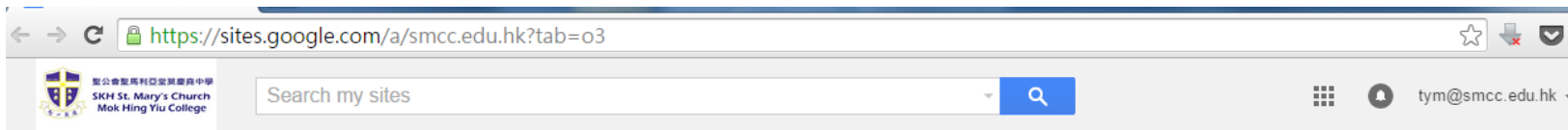


# 協作平台(Google Sites)

- ▶ 整合谷歌的電子雲端服務
- ▶ 延伸課堂學習
- ▶ 學生互相觀摩的學習平台
- ▶ 培養學生自主學習的學習習慣
- ▶ 記錄學生的學習歷程



# 各班的學習平台



## Sites

CREATE

My Sites in smcc.edu.hk

Deleted Sites

Browse Sites

**1314LS3A** Shared with everyone in smcc.edu.hk  
</a/smcc.edu.hk/1314ls3a/>

**1314LS3M** Shared with everyone in smcc.edu.hk  
</a/smcc.edu.hk/s3ls/>

**1314LS3R** Shared with everyone in smcc.edu.hk  
</a/smcc.edu.hk/1314ls-3r/>

**1314LS3Y** Shared with everyone in smcc.edu.hk  
</a/smcc.edu.hk/1314ls3y/>

**141202 長天** Shared with everyone in the world  
</a/smcc.edu.hk/141202zhang-tian/>

**1415\_2M 通識** Shared with everyone in smcc.edu.hk  
[/a/smcc.edu.hk/1415\\_2m-tong-shi/](/a/smcc.edu.hk/1415_2m-tong-shi/)

**1415\_4MA03LS** Shared with everyone in smcc.edu.hk  
[/a/smcc.edu.hk/1415\\_4ma03ls/](/a/smcc.edu.hk/1415_4ma03ls/)

**20150611** Shared with everyone in smcc.edu.hk  
</a/smcc.edu.hk/20150611/>

**8July 教室** Shared with everyone in smcc.edu.hk  
</a/smcc.edu.hk/8july-jiao-shi/>

**AYP 資訊** Shared with everyone in smcc.edu.hk  
</a/smcc.edu.hk/ayp-news/>

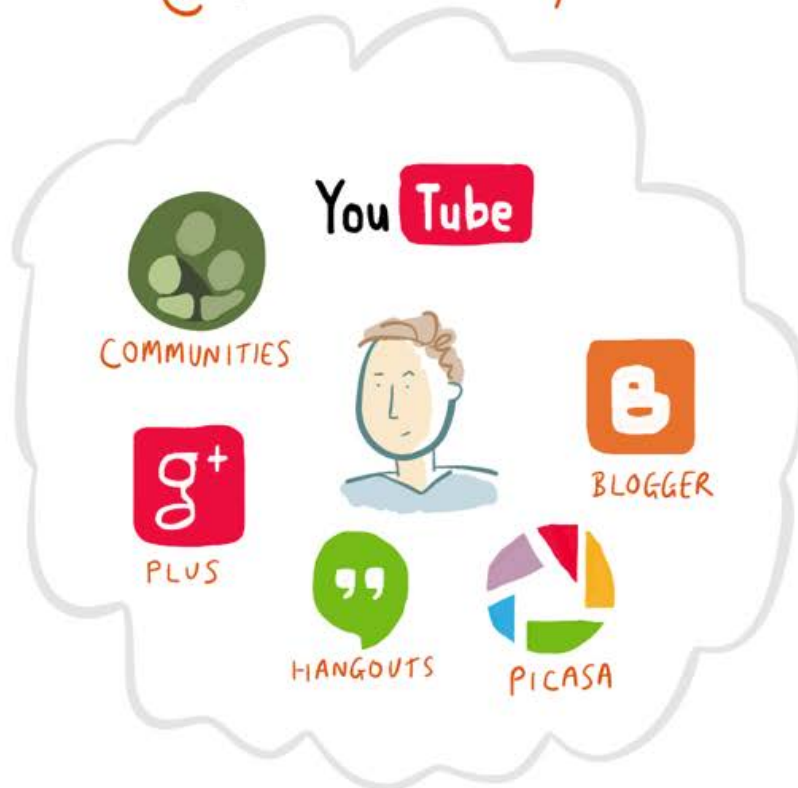
- ✓雲端應用程式 (任何可上網的裝置皆可登入)
- ✓集中展示通告、檔案及課業
- ✓多位學生及教師可同時編輯同一文件
- ✓每位教師都擁有自己的教學網站
- ✓免費！(限定教育機構)

# SEARCH

BOOKS, NEWS, SCHOLAR, TRANSLATE, THE WEB...



## CONNECT



## ORGANISE



GMAIL



CALENDAR



CIRCLES

## WORK



DRIVE



FORMS



DOCS



SHEETS



DRAWINGS



SITES

## INTEGRATE



APPS  
SCRIPT



OAUTH  
SSO







共用文件



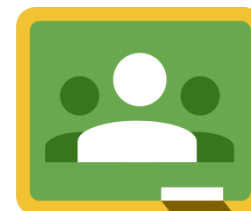
表單製作



功能整合



媒體製作



功課管理

# 記錄整個學習歷程

## 新界東北發展

Search this site

學習重點

1. 課前預習

2. 設計人物訪問

3. 實地考察

4. 新界東北發展事件簿

5. 總結

### 學習重點

1. 政府為何要發展新界東北？
2. 當中牽涉哪些持分者？他們有哪些不同的訴求？
3. 政府使用公帑發展新界東北，作為香港市民，我們有哪些途徑可影響政府的決策？
4. 在現行的選舉制度下，立法會議員又能否有效代表我們監管政府？



# 延伸課堂學習— 利用youtube作課前預習

1. 課前預習 - 新界東北發展

https://sites.google.com/a/smcc.edu.hk/611/a1

Search this site

學習重點 1. 課前預習 2. 設計人物訪問 3. 實地考察 4. 新界東北發展事件簿 5. 總結

## 1. 課前預習

觀看短片，然後完成課前預習工作紙。


YOUTUBE VIDEO

2012年11月12日-經緯集 消失中的鄉土



內容跟一向提倡中港共同發展的組織

新界東北發展 課前預習



# 以Google Form配合學習重點

新界東北發展 課前預習



觀看〈鏗鏘集—消失中的鄉土〉(12/11/2012)錄像資料，然後回答下列問題。

網址: [http://podcast.rthk.hk/podcast/item\\_epi.php?pid=244&lang=zh-CN&id=25613](http://podcast.rthk.hk/podcast/item_epi.php?pid=244&lang=zh-CN&id=25613)

\*Required

1. 為甚麼政府要大力發展新界東北？\*

4. 政府會徵收哪些土地作發展？\*

5. 是次發展將採用「傳統發展模式」，究竟何謂傳統發展模式？\*

# 利用外掛程式提升效率

檢視學習情況

The screenshot shows a Google Spreadsheet interface with the 'Add-ons' menu open. The spreadsheet contains a table with columns for 'Timestamp', 'Username', and '參加者姓名(須與香港身份證號碼相符)' (Participant Name (Must match Hong Kong ID card number)). The 'Add-ons' menu displays several available add-ons:

- Workflows**: Automated Approvals, 111 users.
- Super Quiz**: 24,851 users.
- Flubaroo**: 417,973 users.
- Styles**: 132,264 users.
- Doctopus**: 100,036 users.
- Power Tools**: 86,797 users.

The spreadsheet data includes timestamps and usernames, such as '08/07/2015 22:30:31' and '1210030@smcc.edu.hk'.



# 學生互相觀摩的學習平台

學習重點

1. 課前預習

2. 設計人物訪問

3. 實地考察

4. 新界東北發展事件簿

5. 總結

## 2. 設計人物訪問

請各小組搜集資料，然後設計問卷。

馬屎埔村考察1.1.DOCX

中二級生活與社會科

主題：從新界東北發展反思香港公眾的權益

### 人物訪問

題目：探討新界東北發展不同持份者的看法

目的：\_\_\_\_\_

組員：\_\_\_\_\_ (觀察員) \_\_\_\_\_ (訪問)

\_\_\_\_\_ (拍攝/錄音) \_\_\_\_\_ (記錄)

受訪者資料

姓名 \_\_\_\_\_ 持分者(角色) \_\_\_\_\_

訪問地點： \_\_\_\_\_

訪問日期： \_\_\_\_\_ 時間 \_\_\_\_\_

問題：

1. \_\_\_\_\_
2. \_\_\_\_\_
3. \_\_\_\_\_
4. \_\_\_\_\_
5. \_\_\_\_\_
6. \_\_\_\_\_
7. \_\_\_\_\_
8. \_\_\_\_\_


GP1\_人物訪問

 Open Gp1\_人物訪問

GP2\_人物訪問

 Open Gp2\_人物訪問

GP3\_人物訪問

 Open Gp3\_人物訪問

 Open 馬屎埔村考察1.1.docx



# 上載考察成果

## 中一級深水埗電子考察之旅







# 分享考察報告

3. 實地考察 - 新界東北發展

https://sites.google.com/a/smcc.edu.hk/611/a4

Open 馬屎埔村考察1.3.docx

C) 實地考察內容\_分享

實地考察內容\_分享

地點 馬屎埔西村  
日期 2015年X月X日  
時間 下午1:15 - 5:00

各組內容分享

第一組

	
我覺得特區政府很可惡，為了興趣新的商場(以賺取厚利)，竟然強迫村民賣地。	訪問村長
	

Open 實地考察內容\_分享

學習重點 1. 課前預習 2. 設計人物訪問 4. 新界東北發展事件簿

# 分享其他學習成果

學生報告  
老師總結

學習重點 1. 課前預習 2. 設計人物訪問 3. 實地考察 4. 新界東北發展事件簿 5. 總結

5. 總結

生活素質 (東北發展計劃).PPT

中四級 通識教育科

今日香港主題一：  
生活素質

Google Slides

Open 生活素質 (東北發展計劃).ppt

學習重點 1. 課前預習 2. 設計人物訪問 3. 實地考察 4. 新界東北發展事件簿

VII. 火箭兵團組 Updated Dec 4, 2014, 5:53 PM



1415\_4MA03LS

首頁

1. 人際關係簡報 >

▼ 1. 人際關係簡報

III. CL 組

IV. 至高無上組

V. ABC組

VII. 火箭兵團組

協作平台地圖

VII. 火箭兵團組

家庭關係的轉變

黃潔瑩4A  
羅偉康4A  
莫淑凝4A  
陸建中4M

# 生生互動

黃子文 - 中四級通識教育

← → ↻ <https://sites.google.com/a/smcc.edu.hk/zhong-si-ji-tong-shi-jiao-yu-ke13-14nian-du/xiang-gang-you-xing-shi-wei-wen-hua-de-te-dian/> ☆

譚綺玲  
陳凱怡  
陳家豪  
陳樹強  
陳曉靜  
陳素梨  
陳耀威  
馮嘉麗  
麥凱晴  
黃子文

▼ 辯論資料片段

基本法23條立法  
增設免費電視牌  
廣深港高速鐵路  
德育及國民教育科  
政府山保育  
新界東北發展  
港鐵加價  
經緯集

▼ 香港遊行示威文化的特點

余詩敏  
劉健鋒  
區麗娟  
區麗娟  
周煥豪  
夏嘉欣  
孔令峰  
易明偉  
曾裕恩  
李添樂  
林嘉惠  
林永浩  
林鈺樺  
甘果  
甘慧敏  
翁偉詩  
范詠心  
蔡加寶  
譚綺玲  
陳凱怡  
陳家豪  
陳樹強  
陳曉靜  
陳素梨  
陳詩琪  
馮嘉麗  
麥凱晴  
黃子文

協作平台地圖



1016-00174-001b1.jpg (109k) HUANG ZIWEN 黃子文, 2013年12月2日 上午3:07 v.1

occupycentral07172012.jpg (79k) HUANG ZIWEN 黃子文, 2013年12月2日 上午3:07 v.1

[Add files](#)

### Comments

 **Alice Tong**  
Add a comment

 **CHAN SO LEI 陳素梨** Dec 3, 2013  
佔領中環會對經濟發展有負面影響，而且參與者都有機會負上責。這種活，年青人要三思，勿讓文革的影子擴。  
[Reply](#)

 **CHAN SO LEI 陳素梨** 佔領中環會對經濟發展有負面影響，而且參與者都有機會負上刑責。這種活動，年青人要三思，勿讓文革的影子擴張。  
Dec 3, 2013  
 [Reply...](#)

 **CHAN YIU WAI 陳耀威** Dec 3, 2013  
agree  
[Reply](#)

 **CHAU KING HEI 周煥豪** Dec 2, 2013  
除咗阻撓通通我真係唔覺得有咩用  
[Reply](#)

 **LIN JIAHUI 林嘉惠** Dec 2, 2013  
每一個示威人士都會覺得自己示威是有理由的，不同的角色會有不同的看法。  
[Reply](#)

[Recent Site Activity](#) | [Report Abuse](#) | [Print Page](#) | [Remove Access](#) | Powered By [Google Sites](#)



# 支援模式

	小組討論	學科應用	教師發展日
對象	科組主管	學科老師	全體老師
人數	5	10	50以上
內容	技術支援/ 行政安排	學科推展 電子教學	基本介紹/ 電子工具 / 學習平台
地點	伺服器室/ 會議室	電腦室/ 課室	禮堂



	任教科目	支援項目
李天民	電腦, 通識	Google Apps for Education 建立及管理 Google AppScript, Google Classroom 平板電腦管理 全校WiFi無線網絡架設
張家麒	電腦, 數學, 企會財	Microsoft Office365建立及管理 Office 2016 應用 Google Apps 外掛應用 無線視像投射技術
簡清揚	英文	fluencytutor® for Google™ Texthelp – Read&Write
唐婉雯	通識, 歷史, 生活與社會	Google Site整合及應用 通識科應用電子學習工具(Ping Pong, Socrative, Nearpod)

# 聯絡方法

- ▶ 聖公會聖馬利亞堂莫慶堯中學
  - 深水埗海麗街1號
- ▶ 電話: 25775004
- ▶ 電郵: [tym@smcc.edu.hk](mailto:tym@smcc.edu.hk)