



大廈優質供水認可計劃 - 食水(管理系統)

認可計劃的背景

建築物水安全計劃

大廈優質供水認可計劃 - 食水(管理系統)

總結

認可計劃的背景

- ◆ 為鼓勵業主妥善維修保養內部供水系統，於2002年7月推出「食水系統優質維修認可計劃」，屬自願參與，符合準則的樓宇獲發證書
- ◆ 計劃於2008年1月、2015年3月及2015年12月進行優化，並改名為「大廈優質供水認可計劃 - 食水(2.0版)」
- ◆ 證書分為金、銀及藍三個級別，有效期為2年

優質食水
Quality Fresh Water
☆☆☆
(2.0)

大廈優質供水
認可計劃—食水(2.0版)

食水系統
使用合標準
喉管物料
和配件

+

食水水箱
每三個月
清洗一次

+

食水系統
定期
檢查維修

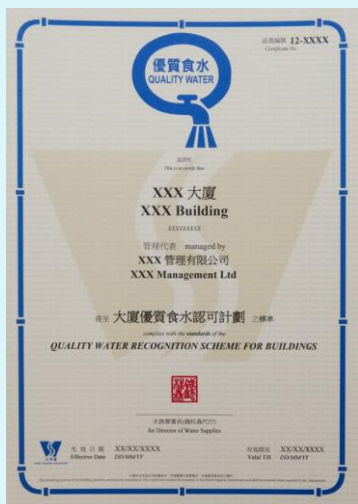
=

優質食水
安心飲用

水務署
Water Supplies Department

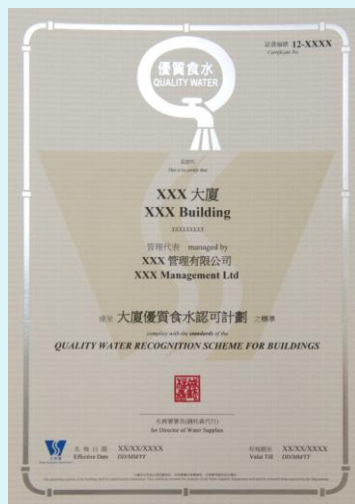


◆ 分為金、銀及藍三個級別



藍證書

新參與或參與
計劃未滿4年
的樓宇



銀證書

連續參與計劃滿
4年或以上，但
不足6年的樓宇



金證書

連續參與計劃
滿6年或以上的
樓宇

◆ 大廈及業主立案法團或管理公司名稱



系統 檢查

須由合資格人士(如持牌水喉匠、屋宇裝備工程師或屋宇測量師)至少每3個月檢查一次(若發現系統有欠妥善的地方，須立即維修)



清洗 水箱

至少每3個月清洗一次



水樣本 測試

於新申請或續期前3個月內從水龍頭抽取水樣本作物理、化學及細菌分析，而測試結果須符合既定的指標

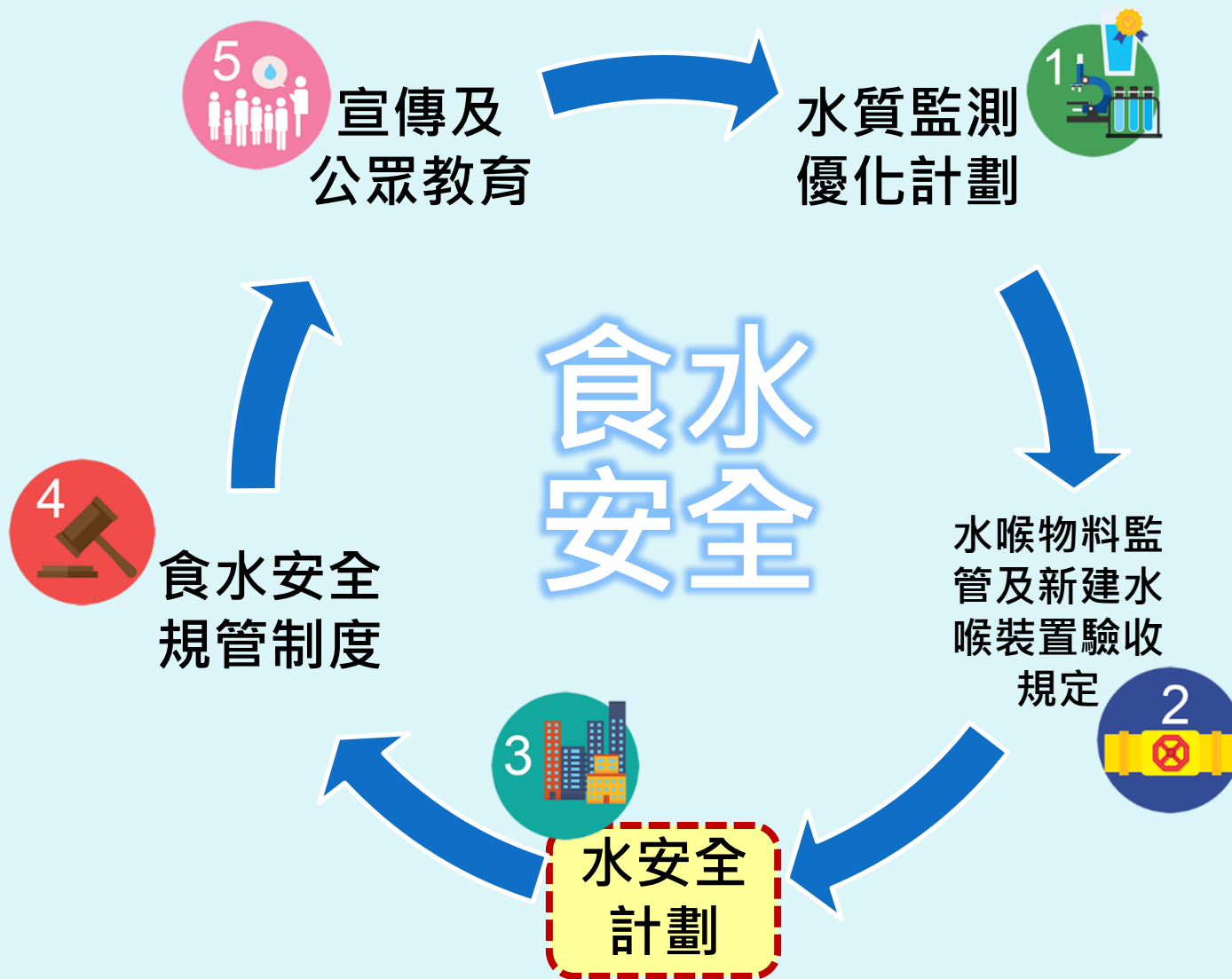




提升香港 食水安全 行動計劃

記者會
2017年9月21日





建築物水安全計劃 (WSPB)



- ◆ 儘管水務署供應的食水可供安全飲用，水質仍會受到內部水管系統的不同因素影響
- ◆ 邀請專家顧問按照世衛的建議，協助制定建築物水安全計劃的指引和範本
- ◆ 建築物水安全計劃：採用風險評估及多重屏障的水質管理系統，找出在內部水管系統潛在污染的地方以及制定相應的預防性的控制措施，以持續地保障食水的質素



◆ 為推動及協助業主及物業管理公司制定及實施「建築物水安全計劃」

- 制定指引和範本、進行先導計劃、培訓業界合資格人士
- 舉行簡報會向業主及物業管理公司推廣，鼓勵他們為其大廈制定及實施「建築物水安全計劃」

● 合併「2.0版」和「建築物水安全計劃」為全新計劃，於2017年11月6日推出

- 設立電話熱線服務台提供技術支援



2829 5696



大廈優質供水認可計劃 - 食水(管理系統) ("QMS")



=  + 2.0版

- ◆ 透過風險評估及多重屏障的水質管理系統，找出在內部水管系統潛在污染的地方
- ◆ 制定相應的預防性控制措施
- ◆ 定期檢查、維修、審核和檢討，保障食水質素



- ◆ 物業管理公司的營運成本和資源
- ◆ 檢查 - 合併「2.0版」的檢查清單和建築物水安全計劃的水安全常規檢查清單，從而全面優化檢查工作，更能有效地優化內部水管系統的維修保養和確保食水安全
- ◆ 清洗水箱 - 定期清洗由季度改為半年最少一次
- ◆ 水質化驗 - 水務署會透過水質監測優化計劃，以驗證建築物水安全計劃的有效性



- ◆ 透過對內部水管系統的風險進行評估，實施相應的控制措施、定期檢查及維修內部水管系統，以及定期審核及檢討建築物水安全計劃，進一步保障大廈食水的質素



- ◆ 提高業主、物業管理人及用戶對妥善保養內部水管系統的重要性，以及在內部水管系統中使用合規格的喉管物料的意識

- ◆ 增強本港居民及海外訪客對自來水水質的信心
- ◆ 提升物業管理人在服務增值方面的能力，以滿足用戶對自來水水質的要求
- ◆ 頒發證書，以嘉許達至計劃所訂準則的大廈



◆ 一般樓宇

- 住宅大廈
- 非住宅大廈 - 如商業大廈、酒店
- 政府大廈 - 如辦公室、康樂設施

◆ 學校

◆ 安老院舍(全幢樓宇)



APPLY
NOW

新申請須連同以下所述文件一同遞交：

◆ **學校的水安全計劃(按水務署網頁的指引和範本來建立)**

- 學校概況
- 供水流程圖
- 學校風險評估簡表
- 已實施的學校常規水安全檢查清單，其中就檢查頻率為一個月的項目，應至少包括一次檢查



- ◆ 目前所有的QMS申請均屬新申請
- ◆ 2.0版的參與者須於證書到期日後3個月內提交續期申請，以保持現有證書級別
- ◆ 2.0版及QMS證書可並存，2.0版的參與者可在證書到期前申請QMS
- ◆ 所有新申請只需遞交一個月或以內的檢查結果



- ◆ 學校的常規水安全檢查清單(範本的戊部)的表1及表2的檢查工作，需分別由指定人士及合資格人士負責；QMS接受由合資格人士負責所有檢查工作，所有檢查紀錄均須由所負責人士簽署
- ◆ 範本內的學校風險評估簡表(範本的丙部)須由所負責的合資格人士簽署



APPLY
NOW

續期申請須連同以下文件一同遞交：

◆ 內部審核報告

- 建議有關審核由一個有接受內部審核培訓的人士執行，該人士須沒有參與制定該學校的水安全計劃
- 審核工作應關注在學校實施水安全計劃方面，可參照本署網頁的審核清單

◆ 一份完整的學校常規水安全檢查清單



APPLY
NOW

續期申請(學校)須連同以下文件一同遞交：

- ◆ **水質檢查(適用於有使用焊接銅喉，並有6歲或以下學童就讀的學校，如小學)**
 - 每年至少須進行一次水質檢查
 - 建議學校連續2年在至少一個飲用及 / 或煮食用途的水龍頭抽取樣本作年度測試，檢測食水的鉛含量，若水質測試結果連續兩年達標，測試頻率可降至每5年一次 (**應採用30分鐘靜水(30MS)取樣規程抽取**)



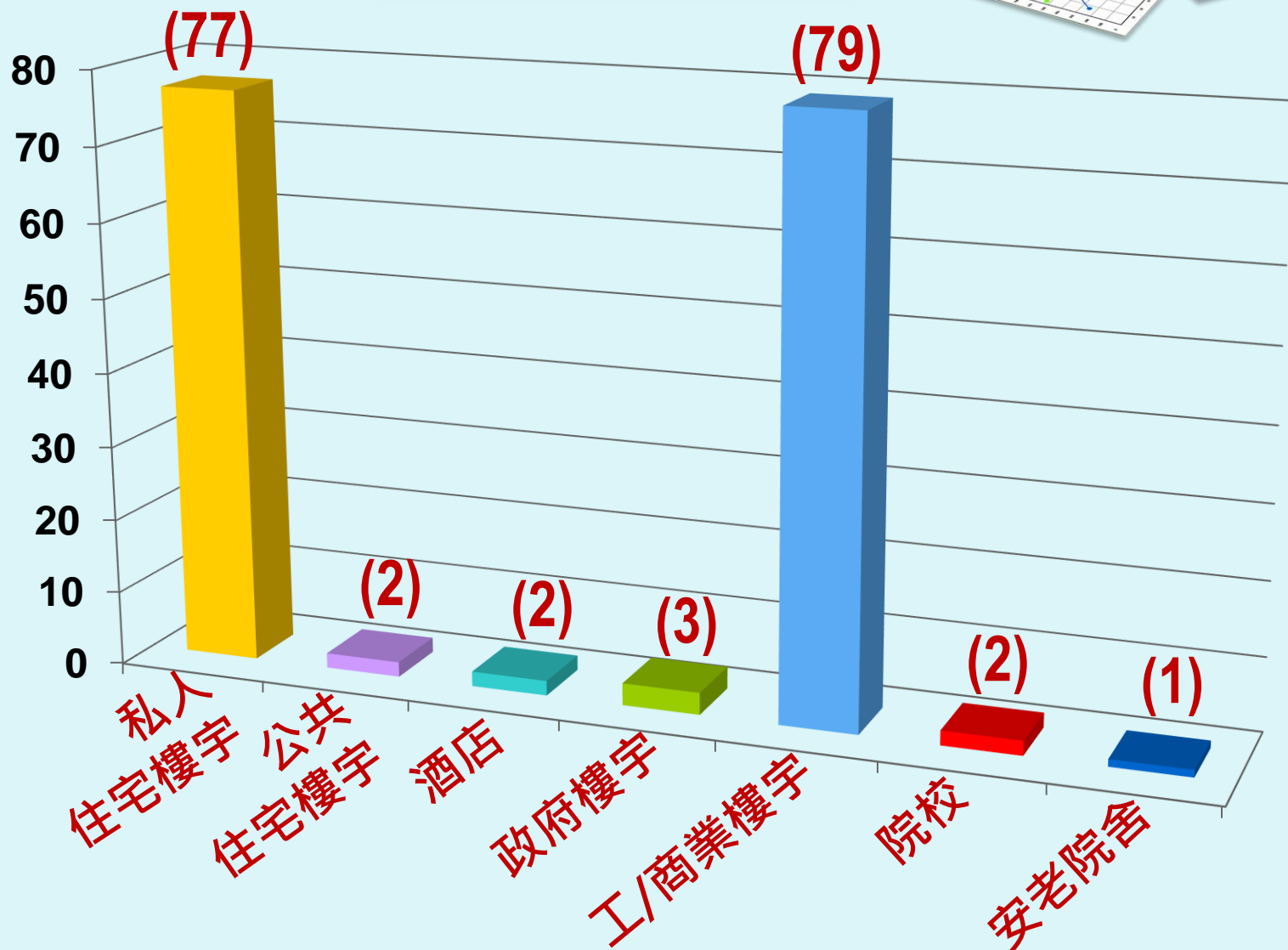
- ◆ 抽選5%的獲批申請進行審核，包括文件檢查以及於相關大廈的現場巡查
- ◆ 就任何可能嚴重地影響建築物水安全計劃有效性的重大違規行為，申請人須在水務署發出通知後3個月內糾正並經水務署核實，否則該證書將視作無效及必須退還
- ◆ **重大違規行為**：供水流程圖不正確，檢查記錄不完整或未能提交審核報告等

統計資料

截至2018年11月初
已獲批申請數目：166
涉及用戶：83,142



已獲批的
申請數目



總結

- ◆ 「食水系統優質維修認可計劃」自2002年推行至今，參與大廈數目持續上升而不斷有新申請，反映業界支持計劃，並明白其保養及管理內部供水系統的責任及重要性
- ◆ 希望各學校能了解建築物水安全計劃的概念，支持同參與QMS，以保障學校食水質素



- ◆ 要了解QMS及其申請詳情，可透過以下途徑，向本署查詢：

諮詢熱線 : 2824 5000

傳真 : 2824 0578

電子郵遞 : *wsdinfo@wsd.gov.hk*

或瀏覽網址 : *www.wsd.gov.hk*

多謝