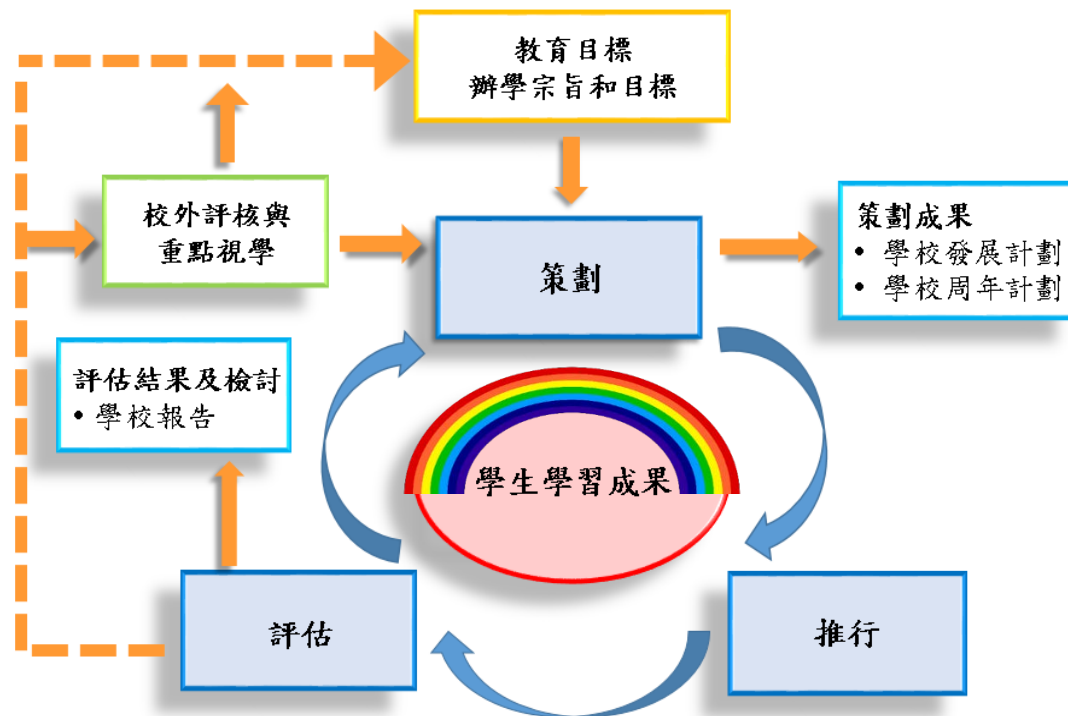


「應用《情意及社交表現評估套件》
於學校自評」經驗及反思分享會
(中學)(第二部分)

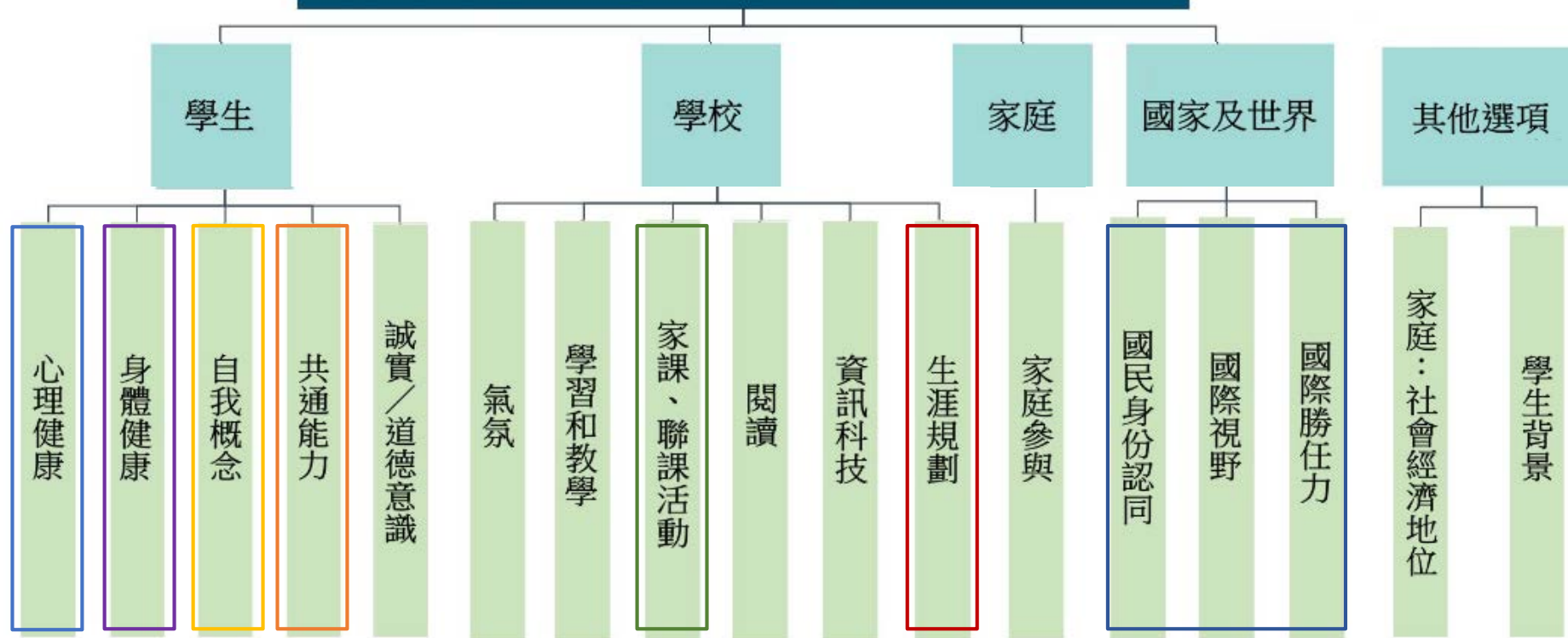
教育局質素保證分部
指標組
2023年1月

優化學校發展與問責架構

- 理念不變
 - 支援學校實施**校本管理**，提升**問責性和透明度**
 - 促進**學校自評**：「策劃—推行—評估」自評循環
 - **實證為本**：綜合運用優化表現指標及自評數據
- 緊扣**七個學習宗旨**：對焦學生學習成果



情意及社交表現評估套件（第三版）（中學）



KPM 17 情意發展 (中學)

量表

1. 學生：心理健康
2. 學生：身體健康
5. 學生：誠實／道德意識
6. 學校：氣氛
9. 學校：閱讀
10. 學校：資訊科技
13. 國家及世界：國民身份認同

國家及世界：國民身份認同

國家及世界：國際視野

國家及世界：國際勝任力

道德意識（重要性）

道德意識（無盜竊行為）

學校：生涯規劃

家庭參與（未來教育）

學習動機（工具性）

國民和全球公民身

寬廣的知識基

語文能力

共通能力

資訊素養

生涯規劃

健康的生

學生：心理健康

學生：身體健康

學校：家課、聯課活動

自我概念（情緒穩定）

自我概念（體育活動）

.....

七個學習宗旨 (中學)	建議的APASO-III 量表及副量表 (黑色：直接相關；灰色：部分相關)
國民及全球身份認同	量表 - 國家及世界：國民身份認同、國家及世界：國際視野、 國家及世界：國際勝任力 副量表 - 道德意識 (重要性)、道德意識 (無盜竊行為)
知識廣度	量表 - 學校：閱讀 副量表 - 自我概念 (一般學校學習)、自我概念 (中文)、 自我概念 (英文)、自我概念 (數學)
語言能力	量表 - 學校：閱讀 副量表 - 自我概念 (中文)、自我概念 (英文)
共通能力	量表 - 學生：共通能力 副量表 - 學習氣氛 (合作)、跨文化交流、多角度思考
資訊素養	量表 - 學校：資訊科技
生涯規劃	量表 - 學校：生涯規劃 副量表 - 家庭參與 (未來教育)、學習動機 (工具性)
健康的生活方式	量表 - 學生：心理健康、學生：身體健康、學校：家課、聯課 活動 副量表 - 自我概念 (情緒穩定)、自我概念 (體育活動)、資 訊科技 (用於學習時間)、資訊科技 (少用於消遣時間)、 學校氣氛 (不孤單)、學校氣氛 (歸屬感)

義工服務頻率
家務參與
學習（主動）
學習（自我監控）
學習目標（通達）
學習態度（堅毅）

多角度思考
創意思維（社會相關）
尊重不同文化背景的人

道德意識（重要性）
道德意識（無盜竊行為）
學校氣氛（無紀律問題）
誠實（誠實表現）
誠實（不說謊）



十種首要培育的價值觀和態度	建議的APASO-III 副量表
堅毅	學習（目標清晰）、學習態度（堅毅）、學習（自我監控）、學習目標（通達）
尊重	國際視野（尊重多元）、尊重不同文化背景的人、多角度思考、跨文化交流
責任感	學習（自我監控）、義工服務頻率、家務參與、國民身份認同（責任義務）、國際視野（責任、合作）
國民身份認同	國民身份認同（責任、義務）、國民身份認同（自豪、愛護）、國民身份認同（國旗、國歌）、國民身份認同（成就）
承擔精神	義工服務頻率、國民身份認同（責任、義務）、國際視野（責任、合作）
誠信	誠實（誠實表現）、誠實（不說謊）、道德意識（重要性）、道德意識（無盜竊行為）
關愛	義工服務頻率、學校氣氛（歸屬感）、學校氣氛（不孤單）、國際視野（責任、合作）、多角度思考
守法	道德意識（重要性）、道德意識（無盜竊行為）、學校氣氛（無紀律問題）、誠實（誠實表現）、誠實（不說謊）
同理心	多角度思考、創意思維（社會相關）、尊重不同文化背景的人
勤勞	義工服務頻率、家務參與、學習（主動）、學習（自我監控）、學習目標（通達）、學習態度（堅毅）

數據詮釋 – 報告圖表的種類

- 年度報告：副量表報告
題項報告
- 比較分析報告
- 跨年度報告
- 性別比較報告
- 其他比較報告：社會經濟地位比較報告

全校

初中 / 高中

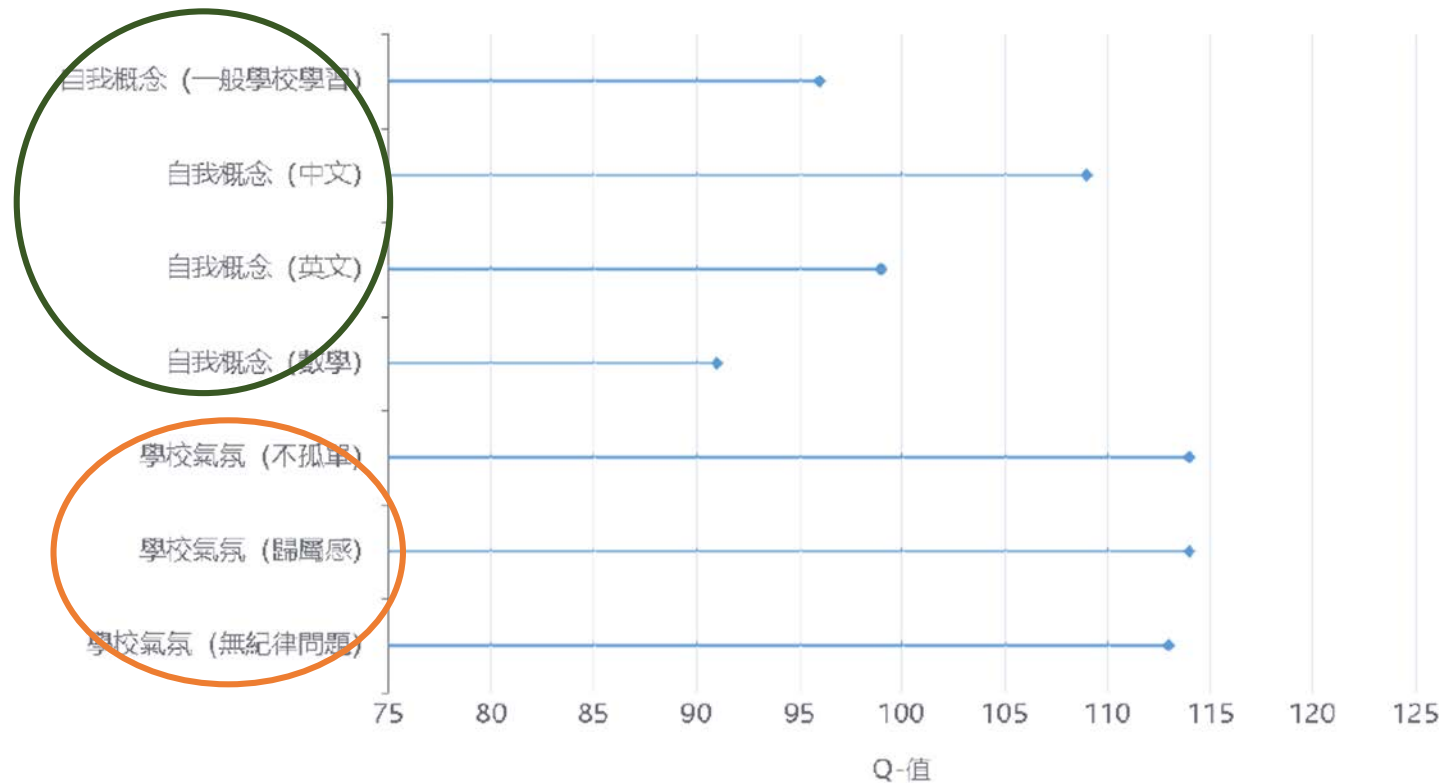
級

班 / 組別

數據詮釋

一、年度報告:副量表報告

- 了解個別學年整體學生在不同副量表數據的表現

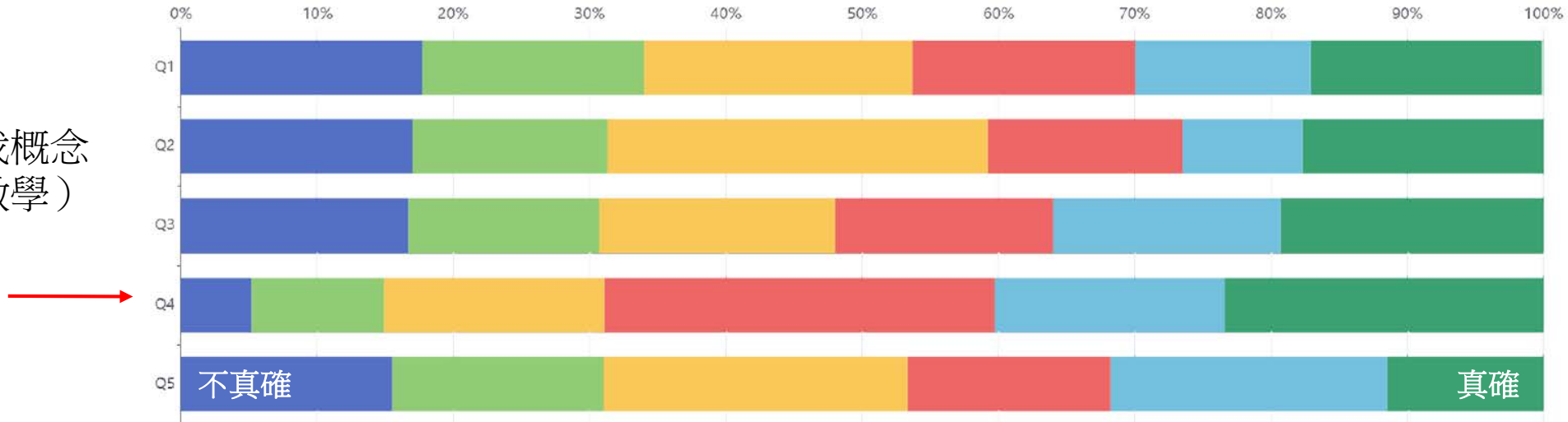


數據詮釋

一、年度報告:題項報告

- 了解個別學年整體學生在特定副量表不同題項的數據表現

自我概念
(數學)

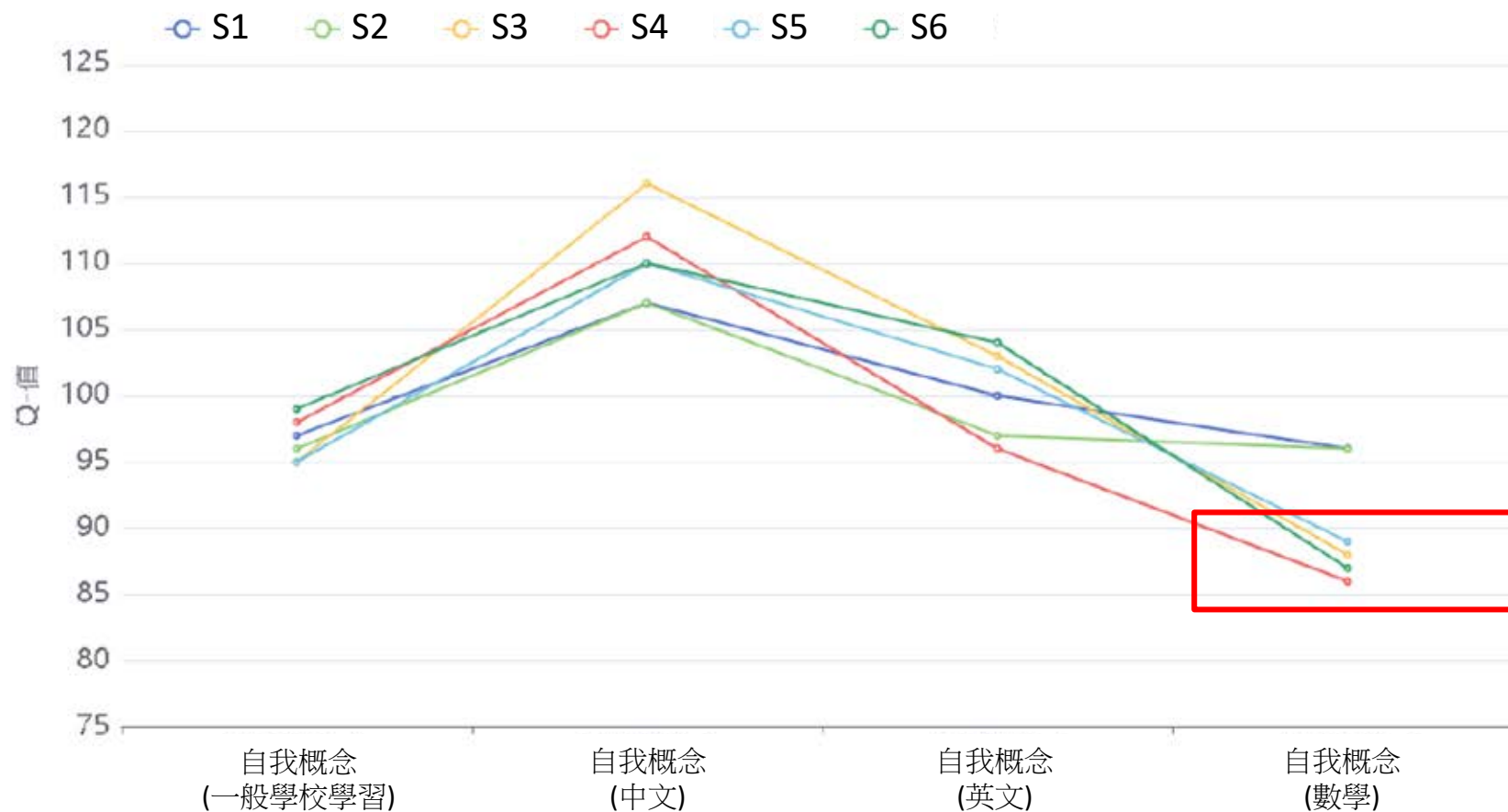


題目	百分比(%)						平均數	標準差	有效回應人數
	不真確 (1)	大部分不真確 (2)	不真確多於真確 (3)	真確多於不真確 (4)	大部分真確 (5)	真確 (6)			
你認為下列各項關於你的陳述有多真確?									
Q1 數學是我最好學科之一	17.7	16.3	19.7	16.3	12.9	17.0	3.4	1.7	147
Q2 我在數學測驗表現不理想	17.0	14.3	27.9	14.3	8.8	17.7	3.4	1.7	147
Q3 我在數學科取得好成績	16.7	14.0	17.3	16.0	16.7	19.3	3.6	1.7	150
Q4 我不想將來繼續學習數學	5.2	9.7	16.2	28.6	16.9	23.4	4.1	1.5	154
Q5 我在數學科常有好表現	15.5	15.5	22.3	14.9	20.3	11.5	3.4	1.6	148

數據詮釋

二、比較分析報告

- 比較不同學生群組(例如年級)於不同副量表的表現



數據詮釋

二、比較分析報告

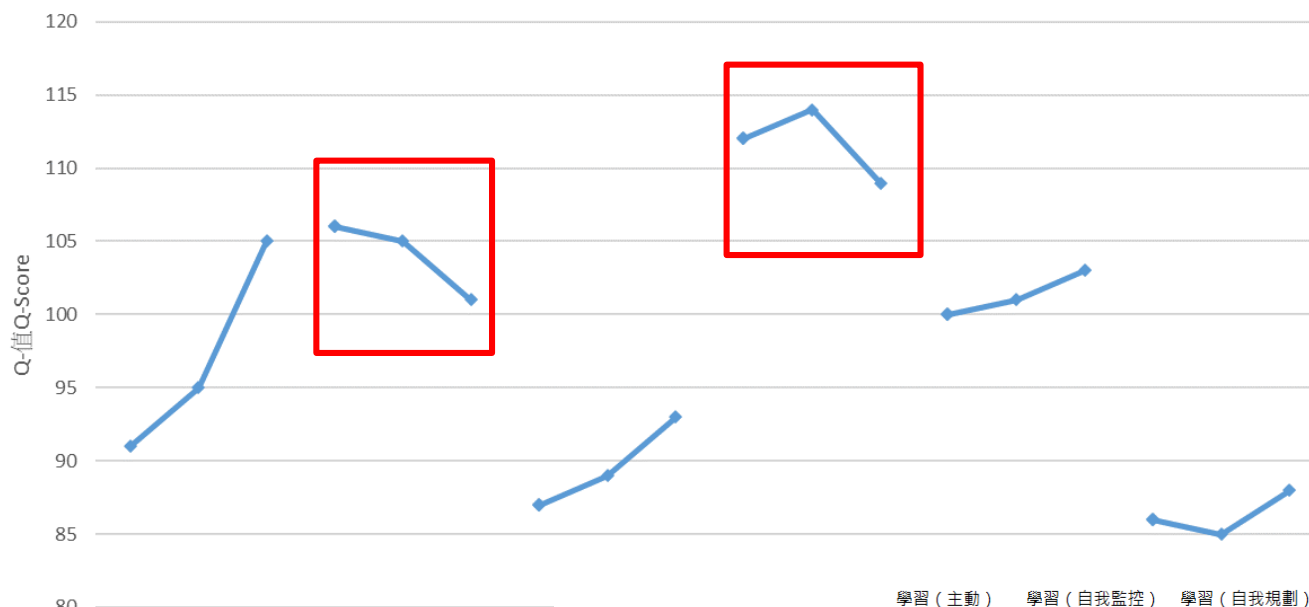
- 比較不同學生群組(例如年級)於不同副量表的表現



數據詮釋

三、跨年度報告

- 比較某一學生群組（例如：全校、初中、中一）於不同年度間的表現



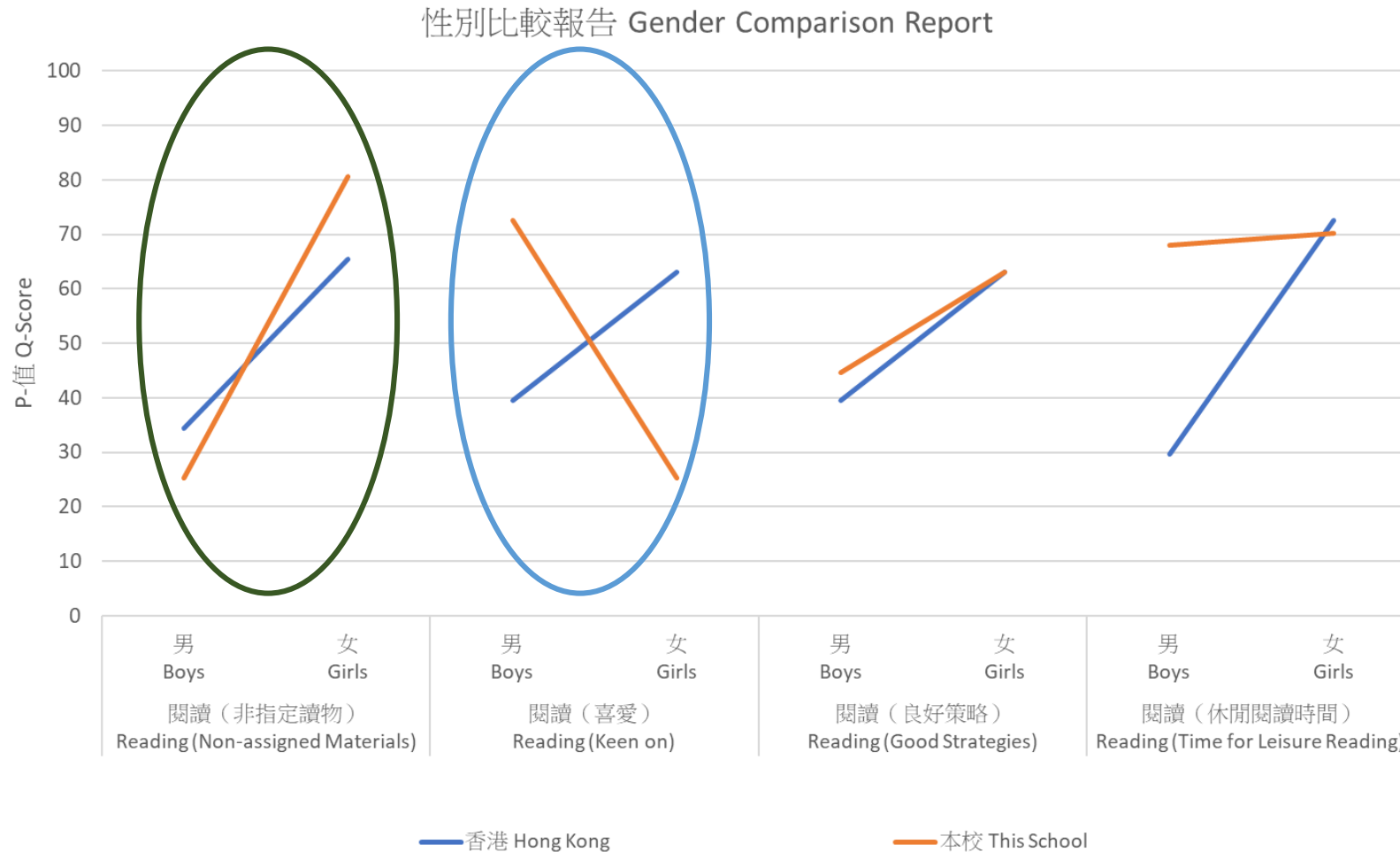
2021	2022	2023	2021	2022	2023	2021
學習 (主動)	學習 (自我監控)	學習 (自我規劃)	學習 (主動)	學習 (自我監控)	學習 (自我規劃)	學習 (主動)
Learning (Self-initiative)	Learning (Self-monitoring)	Learning (Self-planning)	Learning (Self-initiative)	Learning (Self-monitoring)	Learning (Self-planning)	Learning (Self-initiative)

	學習 (主動) Learning (Self-initiative)	學習 (自我監控) Learning (Self-monitoring)	學習 (自我規劃) Learning (Self-planning)	學習 (目標清晰) Learning (Clear goal)	慎思明辨 Critical Thinking	創意思維 (享受) Creativity (Enjoy)
2021 Q-值Q-Score	91	106	87	112	100	86
P-值P-Score	27.4	27.4	19.3	78.8	50.0	17.5
回應人數 / No. Of Respondents	69	65	48	64	67	71
2022 Q-值Q-Score	95	105	89	114	101	85
P-值P-Score	36.9	63.1	23.2	82.5	52.7	15.9
回應人數 / No. Of Respondents	67	53	79	46	62	41
2023 Q-值Q-Score	105	101	93	109	103	88
P-值P-Score	63.1	52.7	32.0	78.8	57.9	21.2
回應人數 / No. Of Respondents	69	65	48	63	80	79

數據詮釋

四、性別比較報告

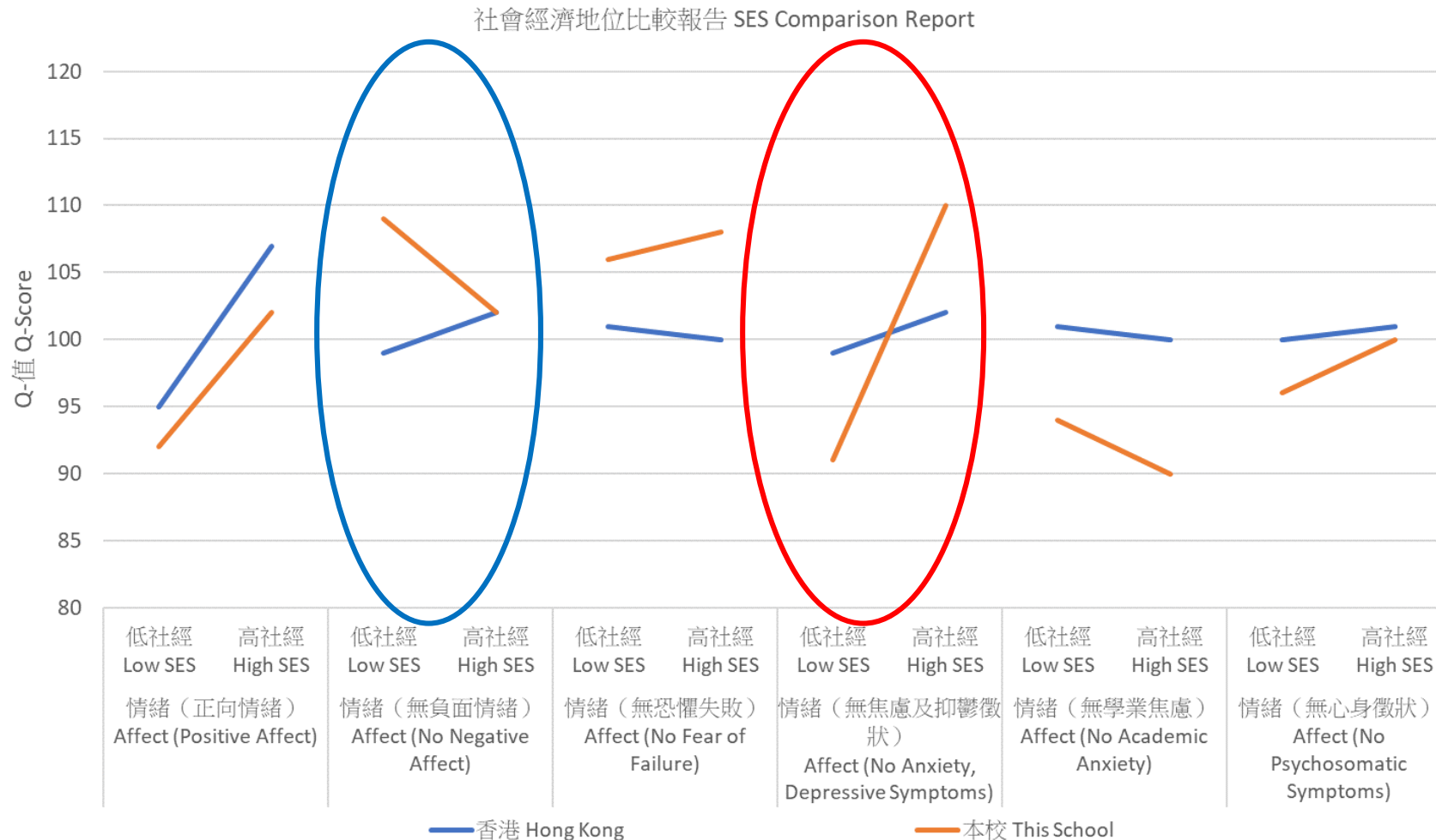
- 比較個別學年不同性別的學生在各副量表的表現



數據詮釋

五、其他比較報告：社會經濟地位比較報告

- 比較個別學年不同社經地位學生在各副量表的表現



注意事項

- 配合其他數據，聚焦於學生在七個學習宗旨的表現，從整體角度檢視學校在培育學生有關素質方面的工作的成效
- 學校應按校情自我完善，不應以追求或超越常模為目標
- 建議於各級採樣，人數愈多愈能增加數據的可靠性和代表性

Thank you