

學習支援及調適

學校會：

- 透過優化課堂教學及合適的課堂策略，提升學生的學習效能。
- 按學生的情況和需要，為他們提供額外的小組及／或個別輔導。
- 因應學生的需要提供功課和測考調適。家長可向學校老師了解調適安排，並提供意見。
- 為有特殊教育需要的小一學生訂定有關幼小銜接的支援計劃，並通知家長，以便配合，促進支援成效。

家校合作 培育成長

家長的關心和愛護，以及學校的教導和支援，對培育孩子成長是非常重要的，再加上孩子本身的努力，他們定能跨越困難，健康成長。



網上資源

1. 家長及公眾教育

<https://www.edb.gov.hk/tc/edu-system/special/support/wsa/public-edu/index.html>

2. 特殊教育資源中心

<https://www.edb.gov.hk/serc>

3. 家長智Net

<https://www.parent.edu.hk>

4. 學校概覽

小學概覽：

<https://www.chsc.hk/primary>

特殊學校概覽：

<https://www.chsc.hk/spsp>

5. 教育局

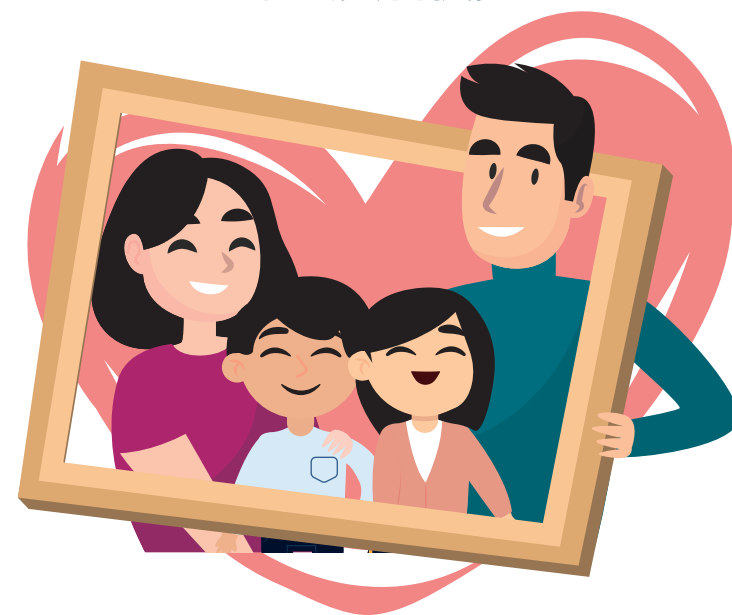
<https://www.edb.gov.hk>

6. 「全校參與模式融合教育－家長篇」

<https://www.edb.gov.hk/attachment/tc/edu-system/special/resources/serc/download/ieparentguidec.pdf>

家校合作 及早支援

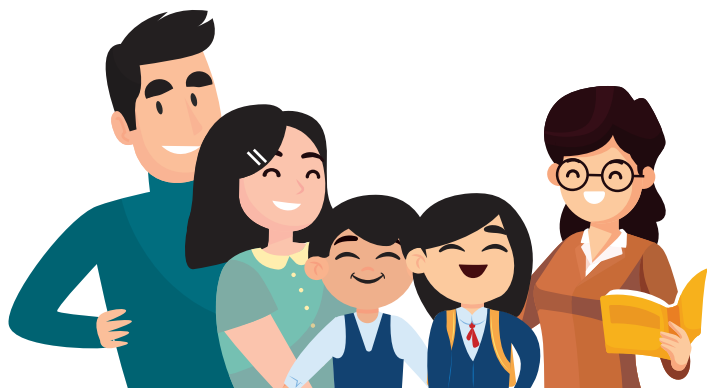
有特殊教育需要小一學生
家長資料便覽



教育局 2020年

引言

入讀小學是孩子成長路上的一個重要里程碑。家長與學校攜手合作，可幫助有特殊教育需要的子女適應小學的校園生活，讓他們樂於學習，發揮潛能，盡展所長。



傳遞資料 及早支援

教育局、社會福利署、醫院管理局和衛生署的兒童體能智力測驗服務設有資料傳遞的協作機制，讓小學可及早知悉小一學生的特殊教育需要，儘早提供支援。

醫院管理局/衛生署
兒童體能智力測驗服務

教育局

社會福利署



小學

家長角色

同意
轉交資料

主動
了解學校

家校
坦誠溝通

抱有
合理期望

為幫助子女適應小學生活，家長可以：

提供子女資料

- 同意把子女的評估資料及/或有關學前學習和發展方面的進展報告轉交小學，以便學校掌握子女的特殊教育需要及安排適切的支援，幫助他們順利融入小學的學習生活。
- 同意把子女的相關資料記錄於教育局的「特殊教育資訊管理系統」，讓學校有系統和持續地跟進及檢視子女的情況。

加深對學校的了解

- 出席學校活動、參閱小學概覽及學校網頁以加深對學校的了解。

與學校保持坦誠的溝通

- 與老師(如班主任或特殊教育需要統籌主任等)保持溝通與合作。
- 出席家長活動、個案會議等，積極配合學校的支援工作。

抱合理期望

- 對子女抱有合理的期望，並給予支持和鼓勵。

小學提供的支援服務

專業團隊

學校的專業團隊會與家長攜手同行，幫助有特殊教育需要的學生。

除校長和老師外，專業團隊還包括：

- 特殊教育需要統籌主任
- 校本教育心理學家
- 校本言語治療師
- 學生輔導教師、學校社工或其他學生輔導人員

校本教育心理學家

校本言語治療師



校長及老師



特殊教育需要
統籌主任



學生輔導教師、學校社工或
其他學生輔導人員