

殷學社慈善教育
基金會有限公司

機構介紹

- **2016-2017**開始參與區本計劃
- 主要與學校合作
- 主要合作內容包括：
 - 功課輔導班
 - 專注力訓練，小肌肉訓練等
 - 活動興趣班
(模型班，輕黏土班，皮革班等)
 - 外出活動
(pizza工作坊,參觀海洋公園，挪亞方舟等)





開班前準備 (學校方面)

- ✓ 與負責老師約時間開會
- ✓ 商議開班課程
- ✓ 商議開班日期，組數
- ✓ 定時聯絡最新狀況
- ✓ 機構人手安排程況

開班前準備 (機構方面)

- 與導師聯絡
- 確保有足夠人手
- 物資方面
(學生點名紙，導師簽到表等)
- 安排導師做Training
- 不同方法招聘導師
- 編排導師工作及時間表
- 與學校保持溝通(困難/更改)



正式開班

- 提交導師學歷證明文件
- 安排導師工作
- 提醒導師工作時間，衣著
- 檢示導師質素
- 學生注意事項
- 放學安排等

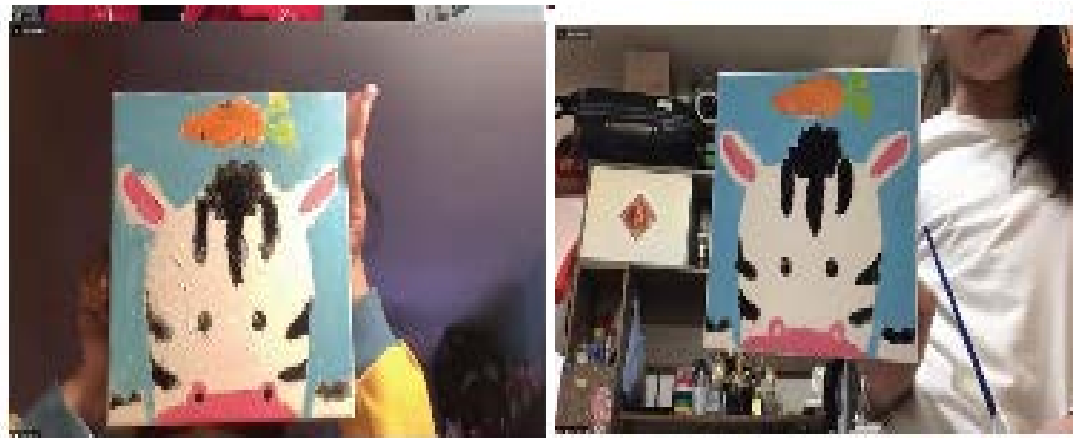


面臨困難

- ◆ 導師人手不足
- ◆ 導師質素
- ◆ 管理導師方面
- ◆ 管理學生方面
- ◆ 物資方面
- ◆ 疫情時改變上課模式

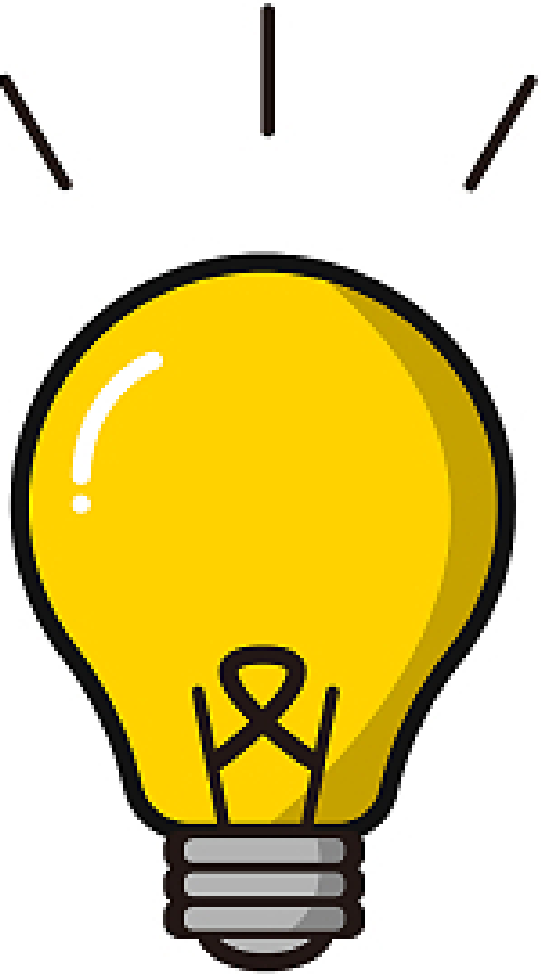


疫情時線上上課



解決方法

- ✓ 增聘人手
- ✓ 不同方法招聘人手
- ✓ 與學校保持溝通
- ✓ 修訂開班日期
- ✓ 安排supervisor協助導師





行政工作

- ◆ 處理各類報告
(學生出席紀錄，導師出席紀錄，進度報告，終期報告等)
- ◆ 人手安排
- ◆ 與學校保持溝通

總結

- 幫助有需要學生
- 減輕老師工作
- 減輕家長壓力
- 改善親子關係

THANK

YOU!

